



## НОВЫЙ ДОМ В КП "МИЛЛЕНИУМ ПАРК".

**18 сот.**

Площадь участка

**420 м<sup>2</sup>**


Площадь дома

**19 км**

Расстояние от МКАД

ID 11739



 Новорижское шоссе  420 м<sup>2</sup>

 18 сот.

 ИЖС

 2

 под ключ

 4

 гостевой дом

 баня

 бассейн

 магистральный

 да

 центральное

 центральная

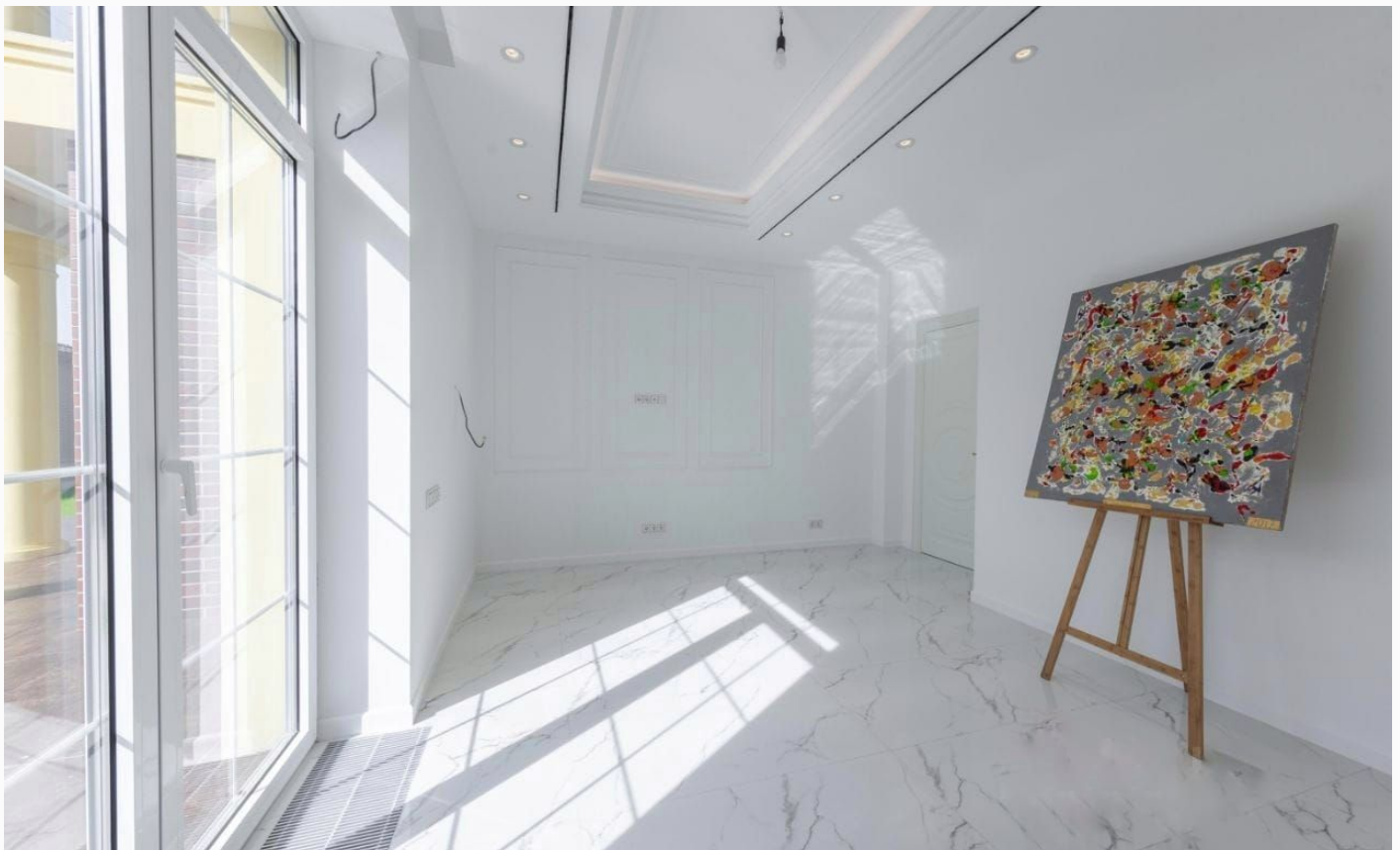
ID 11739

---

**Этаж 1:** Входная группа, холл с лестницей, кухня, столовая, гостиная с выходом на террасу, гостевая спальня с санузлом, санузел, котельная.

**Этаж 2:** Мастер спальня с ванной комнатой и гардеробной, спальня с санузлом, детская комната с санузлом и гардеробной, постирочная.

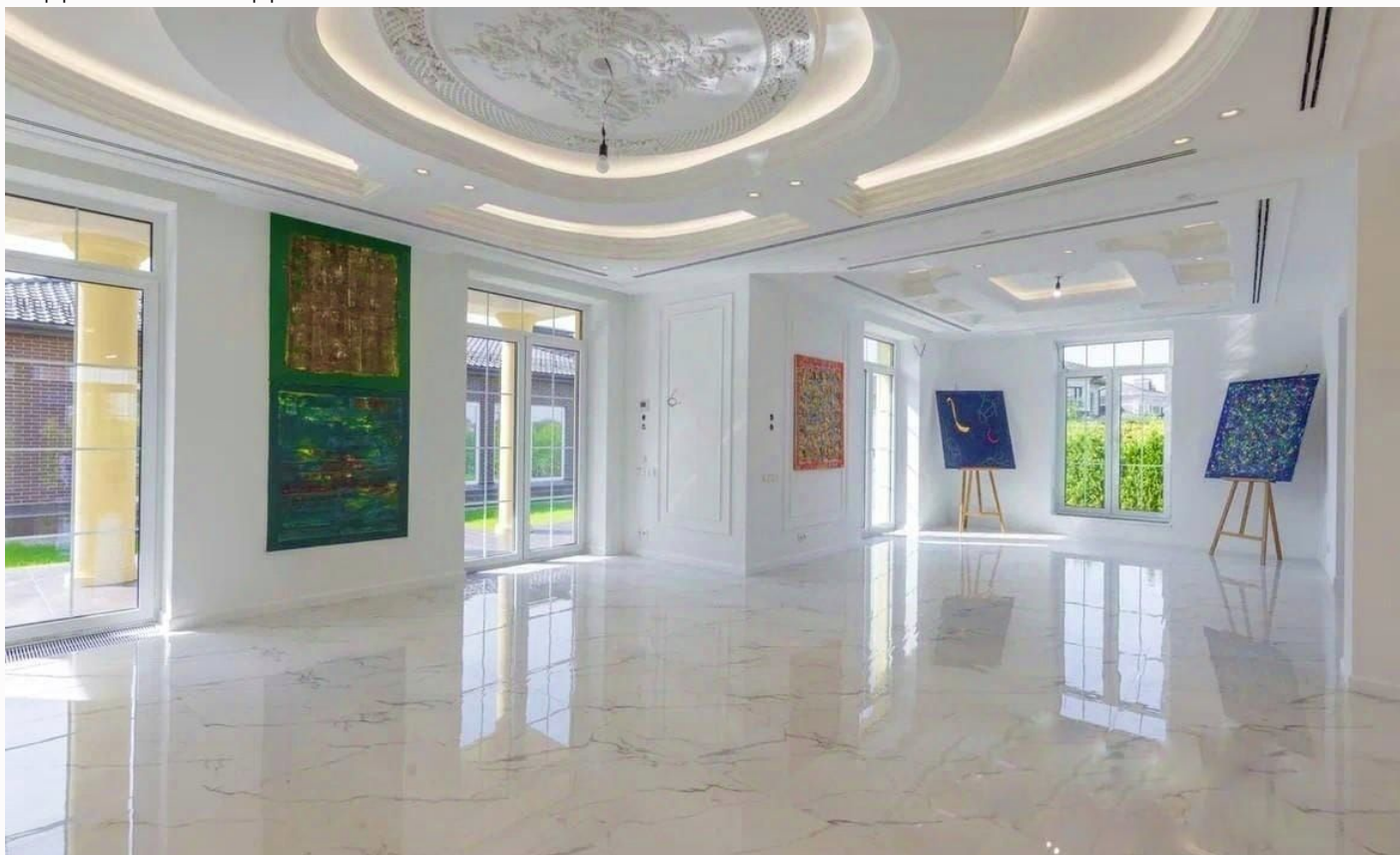
**Дополнительные строения:** бассейн, баня, гараж м\м, гостевой дом, доп. строения, помещение для персонала



## НОВЫЙ ДОМ В КП 'МИЛЛЕНИУМ ПАРК'.

К продаже предлагается новый, современный дом в одном из самых лучших районов Подмосковья в коттеджном посёлке "Миллениум парк". Дом общей площадью 420 кв.м. с большой гостиной, столовой, кухней, кабинетом, 4 спальными комнатами со своими санузлами и гардеробными. Отдельно стоящий гараж на два машиноместа, на втором этаже которого расположена трёхкомнатная квартира для персонала. Так же на территории стоит большой СПА-центр с сауной и хаммамом, с большим бассейном и зоной отдыха, в цокольном этаже которого располагается зона отдыха с домашним кинотеатром, сигарной и винной комнатами.

Дом прекрасно подойдёт для как для постоянного проживания, так и для отдыха в выходные.





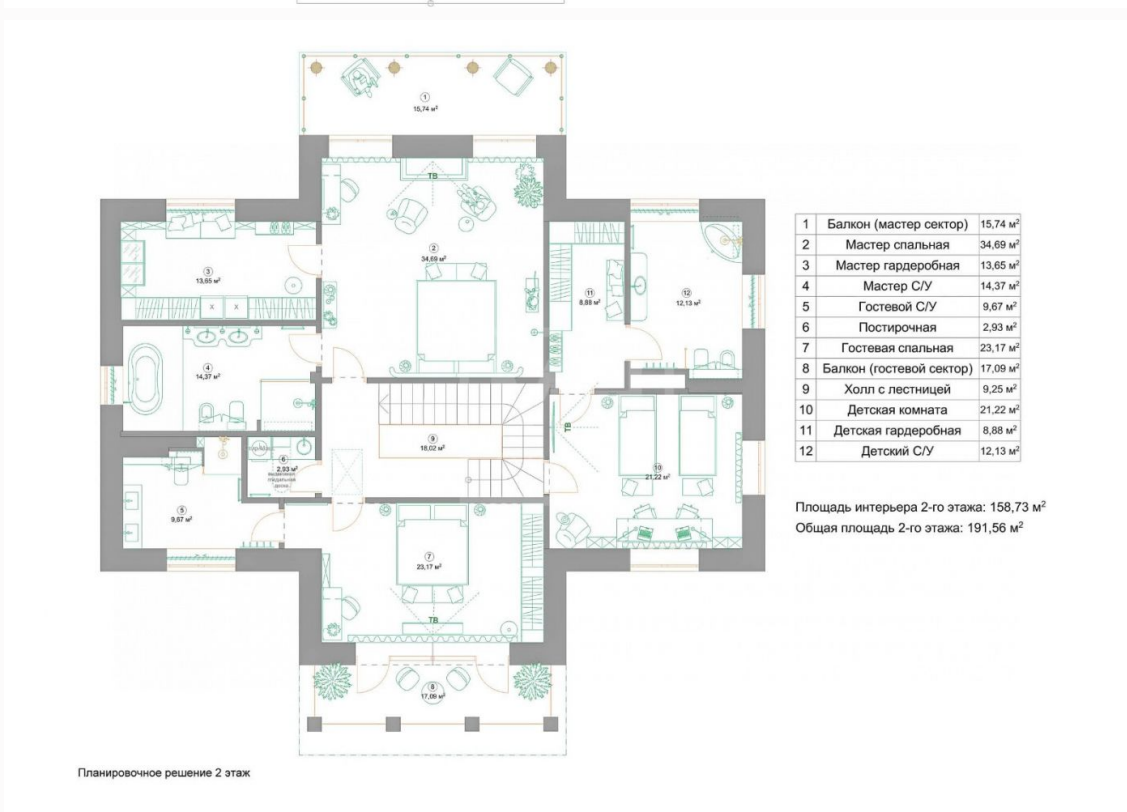
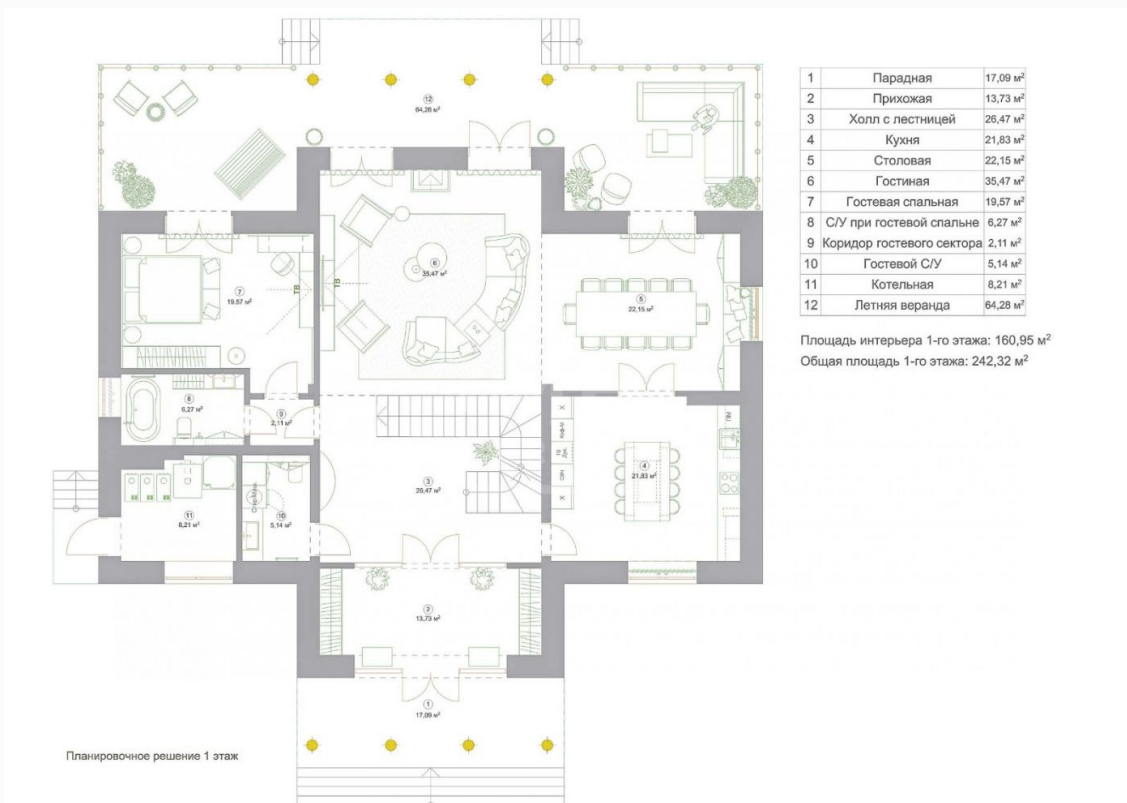






ID 11739

# Планировки





---

## Внутренняя инфраструктура

Коттеджный поселок с развитой и обширной инфраструктурой, общая территория поселка составляет 285 Га, из которых 90 — парки, аллеи и семейные зоны отдыха. Особое внимание было уделено созданию эксклюзивных ландшафтных парков в духе известного Гайд Парка, французского Версаля.



---

## Расположение

Обушково,



## Миллениум Парк

Прекрасная природа, живописные леса и не только. Именно это место выбрал застройщик для реализации проекта Русская Венеция! Жемчужина посёлков. Всего двадцать километров от МКАД, небольшая частная дорога прямо от шоссе и вы попадаете на территорию коттеджного поселка, расположившегося на 285 гектарах ландшафтного великолепия. Застройщику удалось не только удачно вписать в природные ландшафты 670 домовладений и участков с площадью до двух гектаров, но и сохранить при этом окружающую среду, а также разнообразить пейзаж новыми красками. В сердце посёлка, расположен самый большой центральный парк, с прекрасным чистым озером, белоснежным песком и пляжной зоной более чем на 100 лежаков, с обслуживанием как в лучших отелях. Всего в посёлке 5 уникальных парков, абсолютно разных по ландшафту и их функциональности.

Большинство жителей коттеджного поселка имеют не только отличный вид, но и собственный выход к водоемам и паркам. Особое внимание уделили охране поселка и его жителей. Сеть систем видеонаблюдения, пропускные пункты с шлагбаумами, а также работа службы безопасности обеспечили круглосуточный контроль территории комплекса. Помимо приятных глазу природных объектов, в пешей доступности от поселка также расположились различные рестораны и кафетерии, магазины, собственный кинотеатр, детский клуб с различными кружками, а также SPA-центр. Для удобного отдыха всей семьей здесь расположены детские игровые площадки, а также спортивная инфраструктура. Еще больше различных активностей жители района смогут найти в расположенном неподалеку комплексе NovaRiga.

---

## О месте



19 км от  
МКАД



Школы  
и гимназии



Парки спорта  
и отдыха



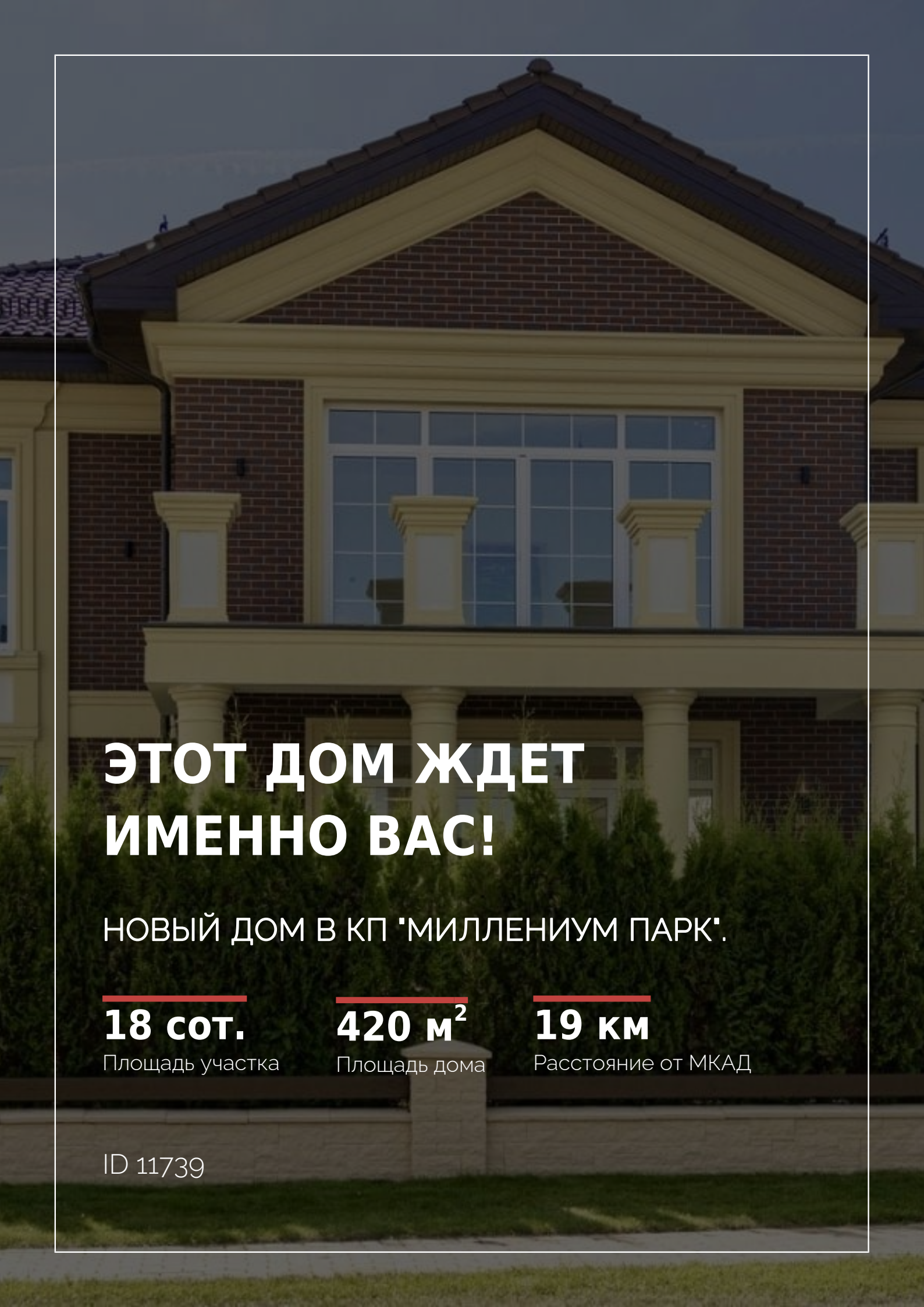
Детская  
площадка



Внутренняя  
инфраструктура



Охрана



# ЭТОТ ДОМ ЖДЕТ ИМЕННО ВАС!

НОВЫЙ ДОМ В КП "МИЛЛЕНИУМ ПАРК".

---

**18 сот.**

Площадь участка

---

**420 м<sup>2</sup>**

Площадь дома

---

**19 км**

Расстояние от МКАД

ID 11739