



ПРОСТОРНЫЙ ДОМ В УСПЕНСКОМ

22 сот.

Площадь участка

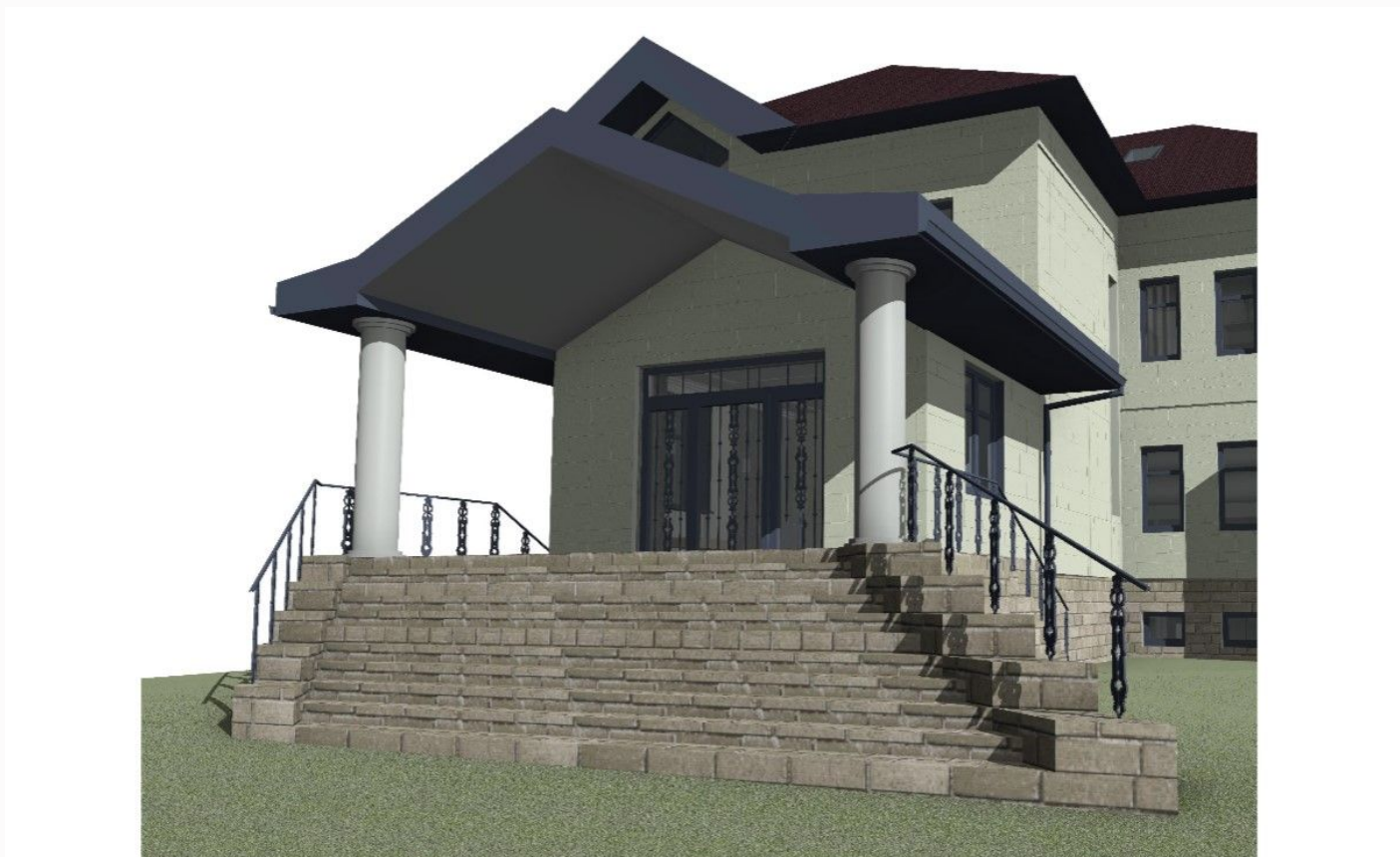
1050 м²

Площадь дома

23 км

Расстояние от МКАД

ID 11732



-  Рублёво-Успенское шоссе
-  1050 м²
-  22 сот.
-  ИЖС
-  2
-  под отделку
-  5
-  7 санузлов
-  бассейн
-  магистральный
-  да
-  центральное
-  центральная

ID 11732

Мансарда: детская комната, с/у, гардеробная

Цоколь: кинотеатр, постирочная, кладовая, с/у, душевая, котельная, техническое помещение

Этаж 1: прихожая, холл, кухня-столовая, гостиная с камином, с выходом на террасу, комната отдыха, кабинет, бассейн, массажный кабинет, 2 с/у, душевая, гараж

Этаж 2: холл; мастер-спальня с гардеробной и с/у; спальня с гардеробной, с/у и балконом, гостевая спальня с с/у, гардеробная

Дополнительные строения: бассейн, гараж м\м



ПРОСТОРНЫЙ ДОМ В УСПЕНСКОМ

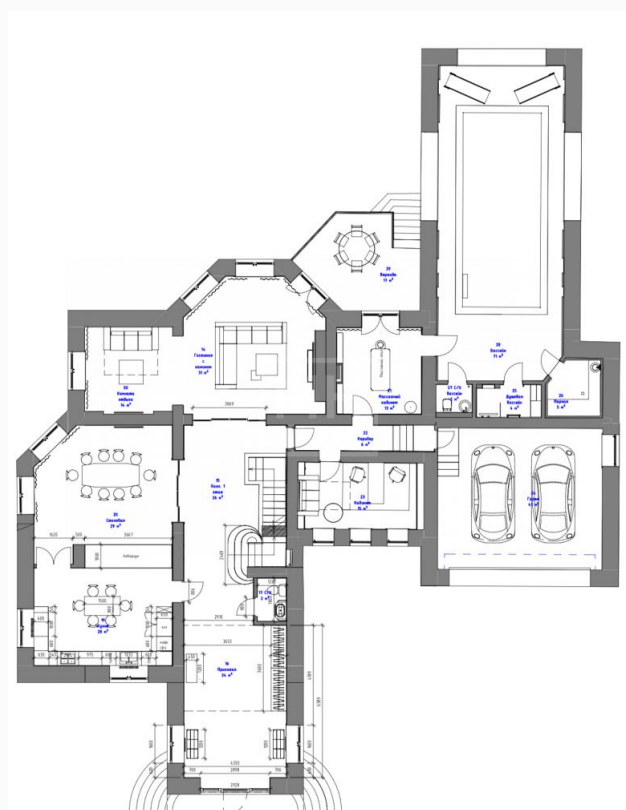
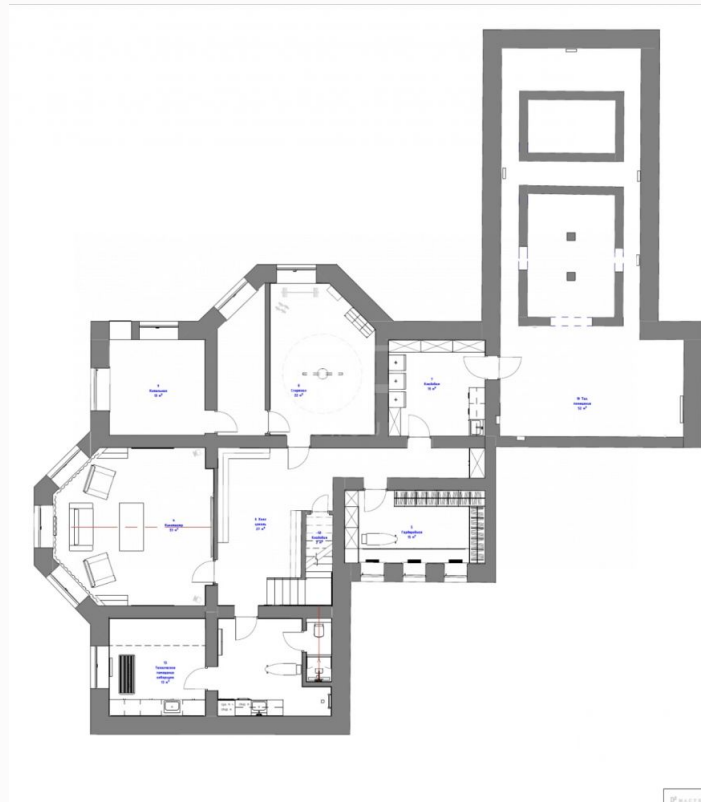
Продаётся просторный дом, площадью 1050 кв.м. на участке 22 сотки. Дом - кирпичный с монолитным перекрытием, толщина стен - 70 см, облицовка - дагестанский камень. Достроена более рациональная входная группа.

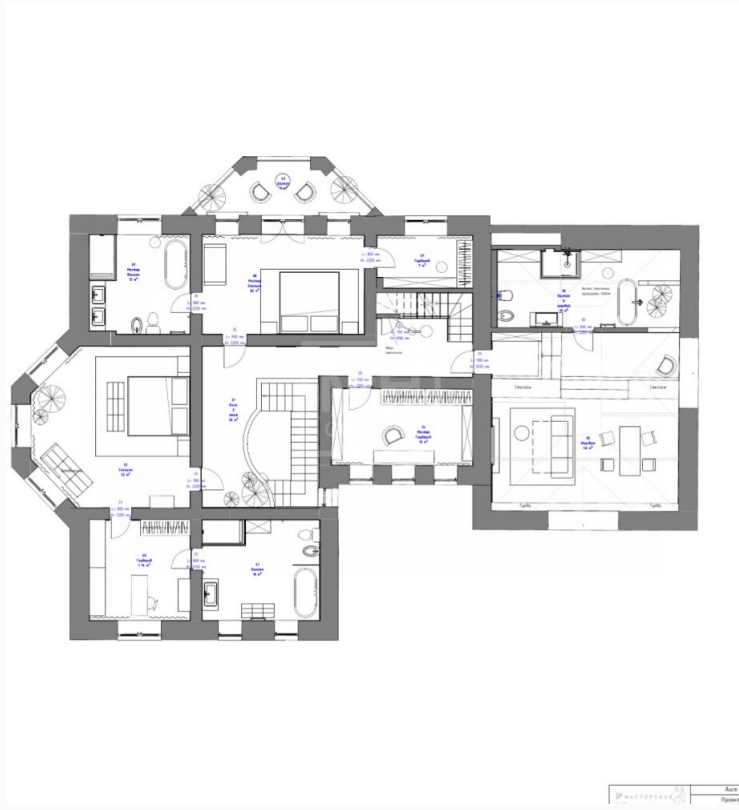
В доме проведена электрика, сантехника, приточная вентиляция, кондиционирование, система очистки и фильтрации воды. На мансарде установлены окна фирмы Velux, с датчиками дождя и с электрическими шторками. В бассейне стоит всё оборудование, осталось выложить мозаику.

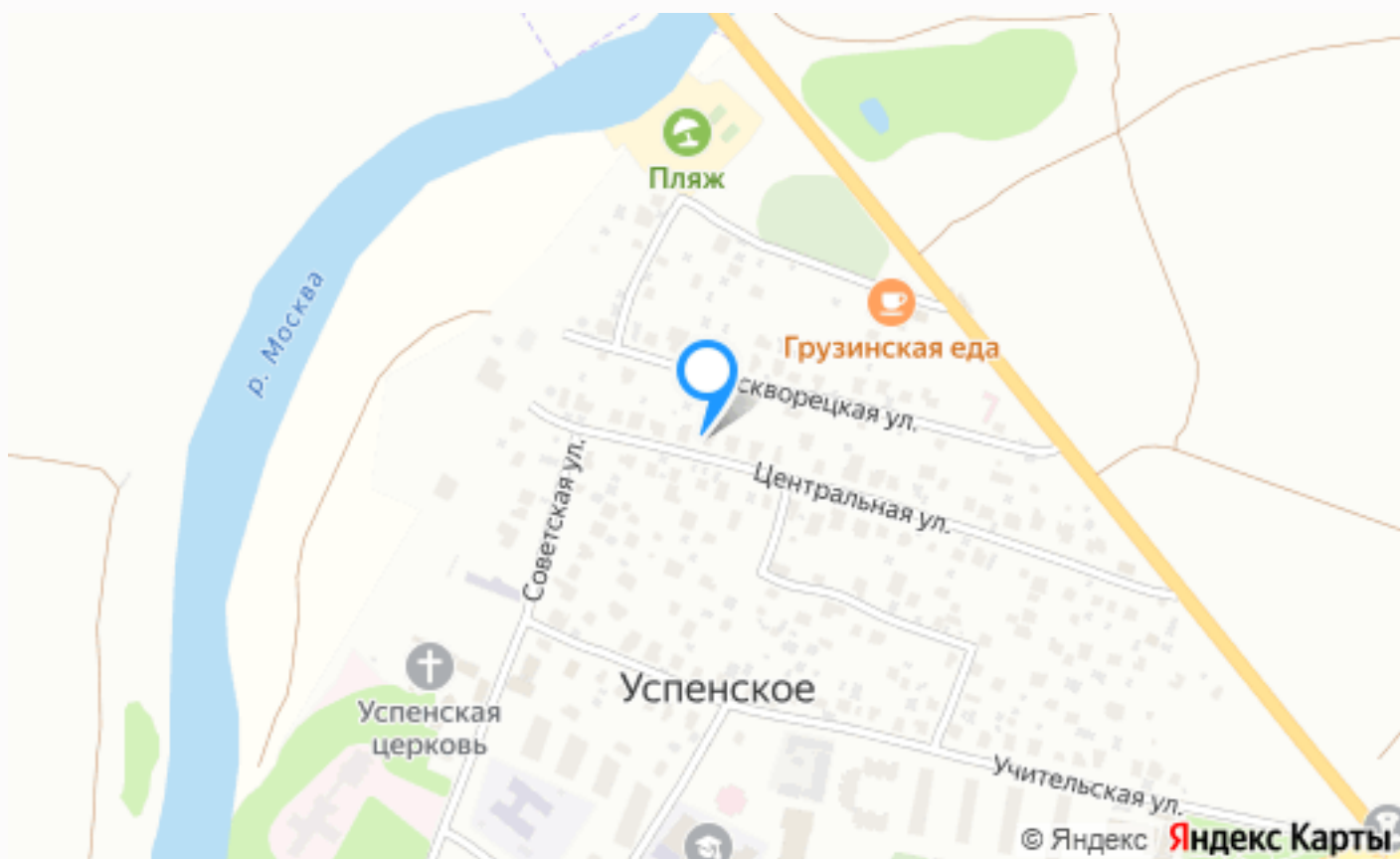
В доме продолжается ремонт - на мансарде готовность около 90% (поклеены обои, выложен пол, установлены розетки, выключатели, плинтуса и двери, готов санузел), на 2 этаже готовность около 70% (поклеены обои, уложен пол, выполнена лепнина на потолках, ванные комнаты выложены премиальной итальянской плиткой Petraccer's), 1 этаж и цоколь имеют отделку white box.



Планировки







Расположение

Успенское,



ТСН Успенское

Поселок ТСН Успенское расположен в 22 км от МКАД в Одинцовском районе, рядом с одноименной деревней. Удачное расположение – вдали от шумных трасс – делает его привлекательным для людей, любящих тишину и здоровый, полный хвойной свежести воздух.

Добраться до поселка можно по Рублево-Успенскому, Можайскому шоссе, либо по платной дороге. Прилегающие к поселку территории полностью застроены. Близость соснового бора и небольшой реки – еще одно весомое преимущество ТСН Успенское.

Коттеджный посёлок занимает площадь в 16 га и имеет прилегающую рекреационную зону – 10 га лесного массива.

Посёлок рассчитан на 50 домовладений, построенных по индивидуальным проектам на просторных участках. ТСН Успенское – уголок тишины и комфорта недалеко от шумной столицы. Контрольно-пропускной пункт оборудован шлагбаумом.

Охрана территории осуществляется круглосуточно. Поселок огорожен по периметру высоким забором и оснащен камерами видеонаблюдения. Все внутренние дороги и тротуары имеют надежное покрытие и хорошо освещаются. Чистота улиц поддерживается поселковыми службами. На фоне аккуратных газонов пышная природа смешанного леса выглядит особенно великолепно.

В нескольких минутах езды находятся благоустроенные пляжи Москвы-реки с сопутствующей развлекательной инфраструктурой. Благодаря построенным ранее соседним поселкам, район имеет развитую инфраструктуру, представленную многочисленными спортивными центрами, магазинами и ресторанами. Недалеко от поселка находятся школы, развивающие центры (в том числе школа верховой езды), детские сады и современная клиника. Салоны красоты, теннисный клуб и каток позволят разнообразить проживание в ТСН Успенское развлечениями и яркими впечатлениями.

Все инженерные сети поселка централизованы и обслуживаются 24 часа в сутки соответствующими специалистами. Каждый коттедж обеспечен возможностью

выхода в интернет, подключения к цифровому телевидению. Магистральный газ, Электричество, Центральное водоснабжение, Центральная канализация.

О месте



23 км от
МКАД



Полевой



Охрана

ЭТОТ ДОМ ЖДЕТ ИМЕННО ВАС!

ПРОСТОРНЫЙ ДОМ В УСПЕНСКОМ

22 сот.

Площадь участка

1050 м²

Площадь дома

23 км

Расстояние от МКАД

ID 11732