



НОВЫЙ ДОМ В КП АЗАРОВО

19 сот.

Площадь участка

665 м²

Площадь дома


23 км

Расстояние от МКАД

ID 11638



 Можайское шоссе

 665 м²

 19 сот.

 ИЖС

 2

 под ключ

 5

 6 санузлов

 баня

 барбекю

 магистральный

 да

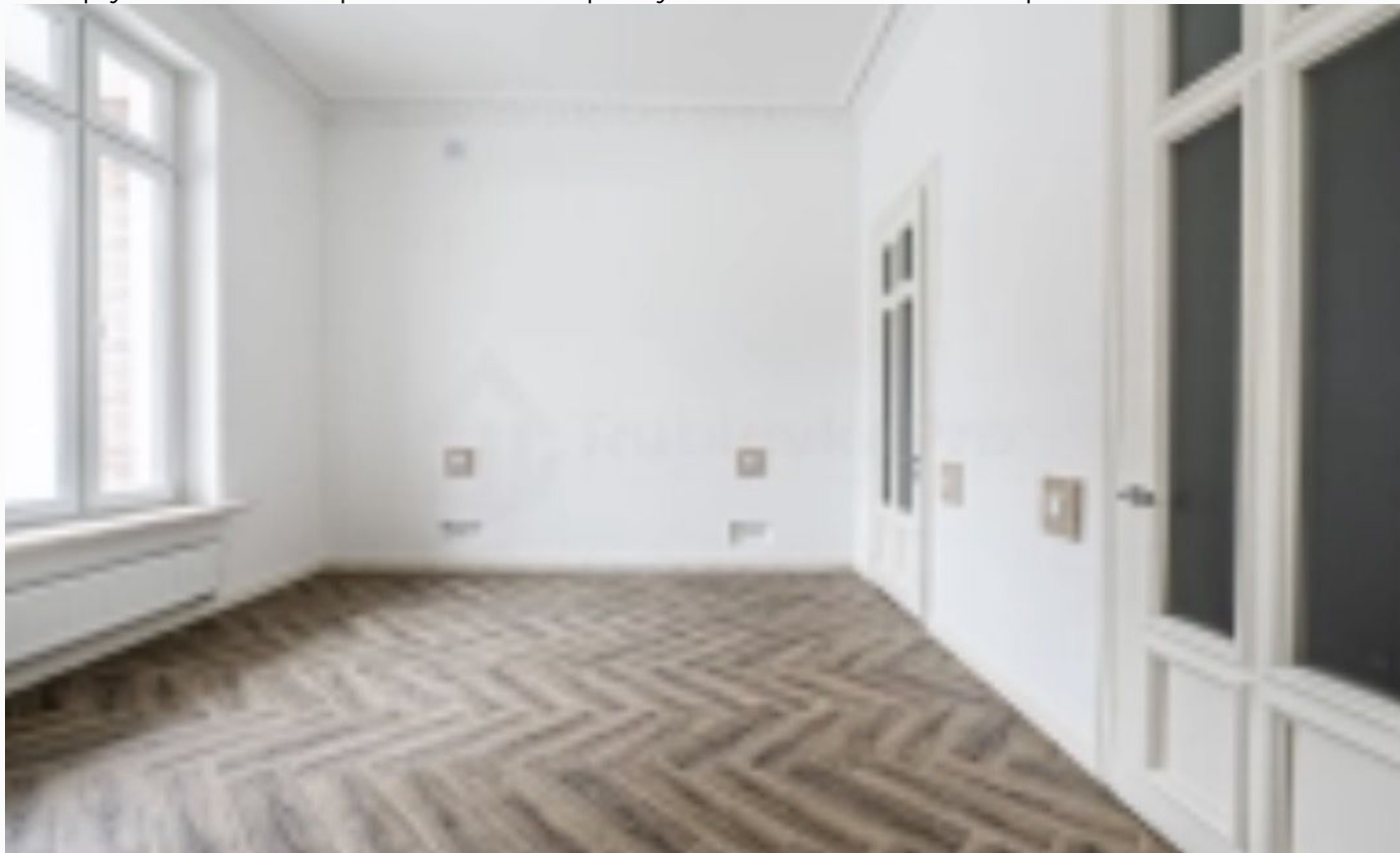
 центральное

 центральная

ID 11638

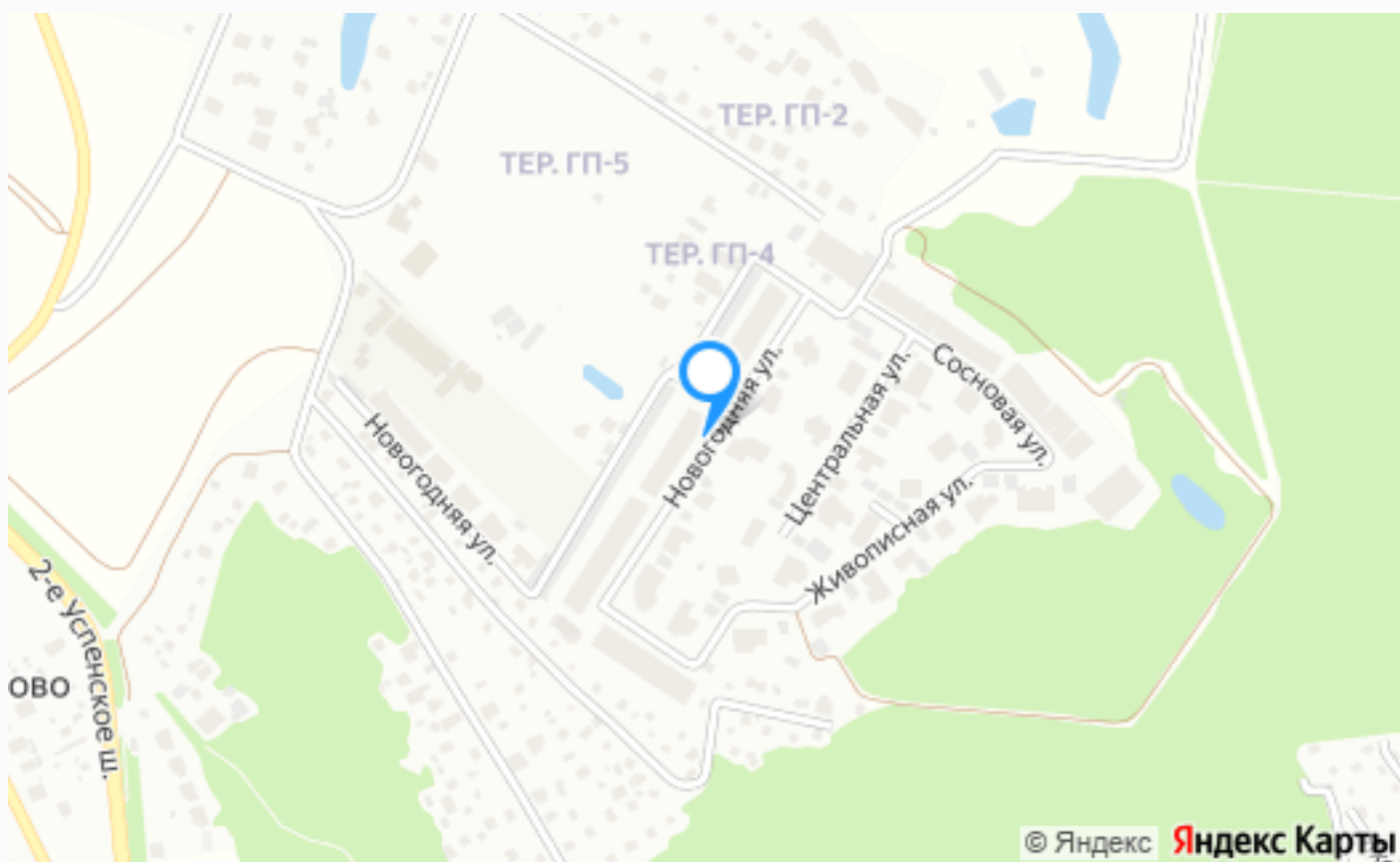
НОВЫЙ ДОМ В КП АЗАРОВО

К продаже представлен новый дом в уникальном поселке «Азарово», особенностью которого является наличие обширной инфраструктуры: школа, детский сад, спортивно-оздоровительный комплекс 26000 кв.м. Это несомненно выделяет проект среди остальных и делает его действительно комфортным и функциональным для жизни. Поселок расположен в окружении 80 Га Ново-Дарьинского леса, между 1-ым и 2-ым Успенским шоссе. Транспортная доступность, за счет платной трассы, одна из лучших для загородного жилья. Вокруг поселка, в лесном массиве, оборудованы дорожки для прогулок и катания на роликах.









Расположение

Семеново,



Азарово (Лесное Лапино)

Элитный клубный городок "Азарово" на Рублево-Успенском шоссе – это достаточно новый, но уже привлекающий внимание элитный поселок, который поражает своей красотой и уникальностью. Расположенный в живописном уголке, поселок окружен лесом и зелеными просторами, что создает уникальные условия для тихой, расслабляющей и комфортной жизни вдали от городской суеты.

Красивый городок выполненный в стиле классицизм с, характерными для этого стиля изяществом и лаконичностью, радует глаз и эстетический вкус ценителей. Комплекс занимает территорию в 36 гектаров и включает 113 имений от 23 до 60 соток каждое. В поселке можно найти особняки, имеющие площадь от 460 до 1900 квадратных метров.

Поселок отличается не только красивой природной обстановкой, но и богатой инфраструктурой – в нем есть все необходимое для комфортной и престижной жизни. В комплексе есть бассейн, СПА-центр, рестораны, кафе, магазины, спорткомплекс с кортом и теннисной площадкой. Кроме того, в самом поселке есть детские площадки, а также свой сад и школа.

Одно из главных преимуществ поселка – полная автономность. Весь комплекс оснащен системами безопасности и автономного обеспечения жильцов водой, энергией и всей необходимой инфраструктурой. Это значительно повышает уровень комфорта и безопасности, что особенно важно для семей с детьми.

Еще одно немаловажное достоинство Азарово – это экологически чистая зона. Треть территории городка занимает Назарьевский лес, а наличие многочисленных озер делает этот поселок идеальным местом для жизни. В условиях экологической чистоты и красоты природы у жильцов поселения открываются новые возможности для занятий спортом, рыбалки и простых прогулок вдоль живописных тропинок.

Наконец, поселок "Азарово" – это небольшой уникальный мир в котором есть все для комфортной и красивой жизни. Если вы ищете уединение и тихую жизнь в красивых природных условиях Рублево-Успенского шоссе, то поселок "Азарово" станет для вас настоящим сокровищем!

О месте



23 км от
МКАД



Платная
трасса



Школы
и гимназии



Парки спорта
и отдыха



Детская
площадка



Охрана

ЭТОТ ДОМ ЖДЕТ ИМЕННО ВАС!

НОВЫЙ ДОМ В КП АЗАРОВО

19 сот.

Площадь участка

665 м²

Площадь дома

23 км

Расстояние от МКАД

ID 11638