



## СОВРЕМЕННЫЙ ДОМ В ПРОЗОРОВО

**8.1 сот.**

Площадь участка

**330 м<sup>2</sup>**

Площадь дома

**13 км**

Расстояние от МКАД

ID 11632



-  Рублёво-Успенское шоссе
-  330 м<sup>2</sup>
-  8.1 сот.
-  ИЖС
-  2
-  под отделку
-  4
-  магистральный
-  да
-  центральное
-  центральная

---

**Этаж 1:** Прихожая, гардеробная, с/у, кухня, столовая, гостиная, спальня, постирочная, котельная

**Этаж 2:** Мастер-спальня с с/у и гардеробной, 2 спальни с с/у, кабинет



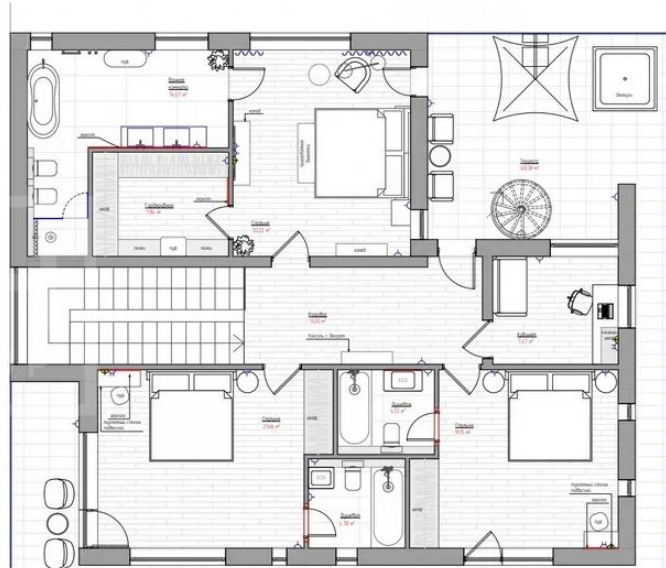
---

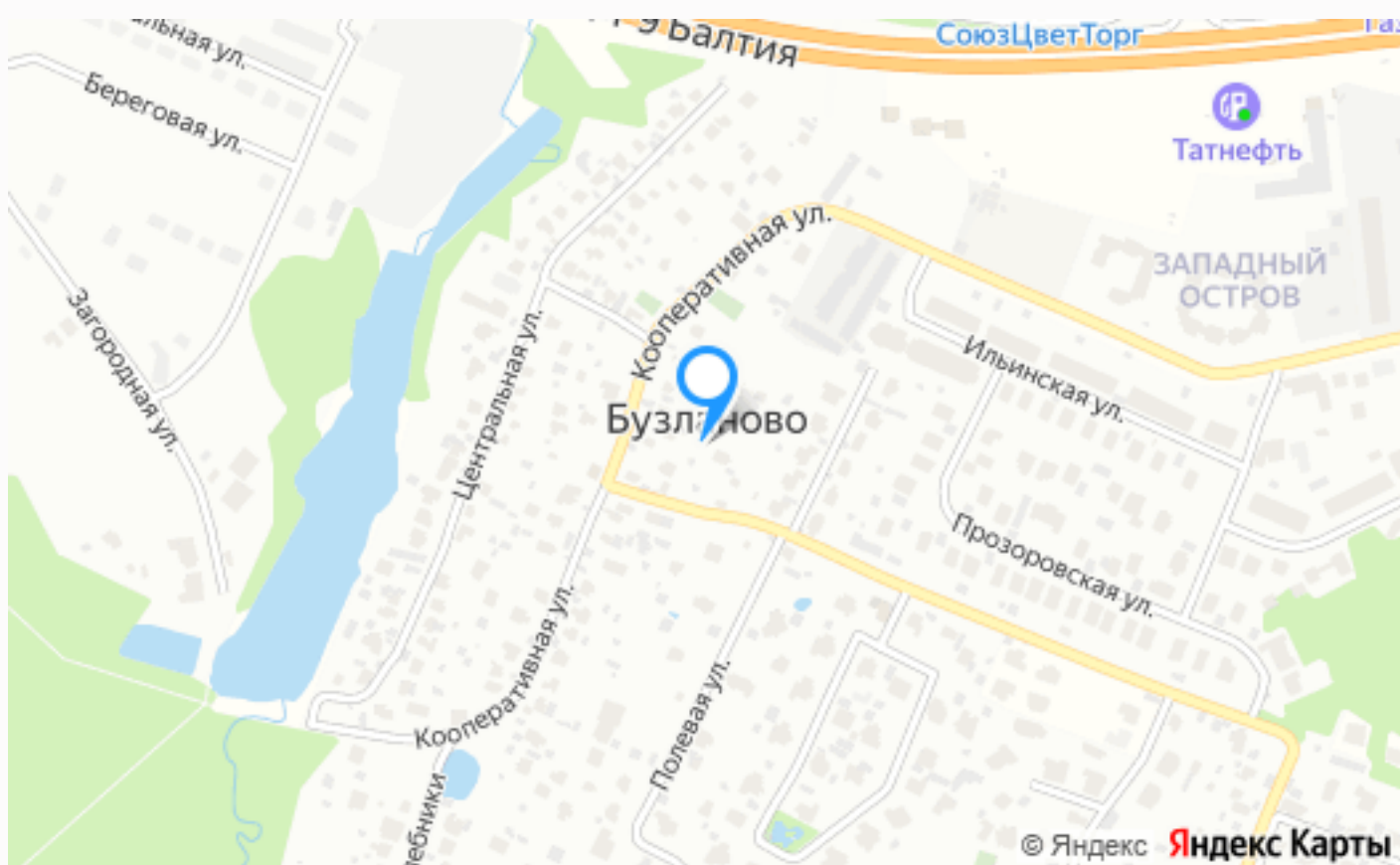
## СОВРЕМЕННЫЙ ДОМ В ПРОЗОРОВО

Современный дом под финишную отделку в КП Прозорово. Планировкой дома предусмотрено размещение 4-х спален, кабинета, а также всех необходимых помещений для комфортного проживания. По усмотрению будущего владельца может быть осуществлена полная отделка дома.



# Планировки





---

## Расположение

Московская обл, г Красногорск, деревня  
Бузланово



---

## Прозорово

Новый коттеджный поселок на 64 домовладения с названием Прозорово расположен всего в 14 километрах от Московской кольцевой дороги, на северо-западе от столицы, если двигаться по Новорижскому, Ильинскому или Рублевскому шоссе.

Единый образ экстерьеров, в котором проектировщики учли все современные веяния мирового загородного строительства, использование природных и экологически-чистых материалов в облицовке и интерьере, а также огромная ландшафтная работа. Все это позволило домам вписаться в окружающую их природу, не нарушая ее.

В поселке есть все, что нужно для удобства: широкие дороги с подъездами к каждому участку, прогулочные зоны и тротуары, а также спортивные и игровые комплексы для разных возрастных категорий. Все это в ночное время имеет оригинальное освещение. В коттеджном комплексе очень хорошо развита инфраструктура, нет никаких проблем с бытовыми нуждами, с качеством связи или же интернетом. Имеются свои магазины и аптека, а для тех, кому интересен здоровый образ жизни - целый спортивный центр. Помимо удобной парковки на каждом участке, присутствует также и автостоянка для гостей.

Что касается безопасности жителей, то и тут все организовано на должном уровне. Весь поселок окружен высоким забором из камня, везде установлены камеры видеонаблюдения, и по всей площади ведется патрулирование специальной охраной. Все въезды в коттеджный поселок Прозорово перекрыты контрольно-пропускными пунктами.

---

## О месте



13 км от  
МКАД



Детская  
площадка



Охрана

# ЭТОТ ДОМ ЖДЕТ ИМЕННО ВАС!

СОВРЕМЕННЫЙ ДОМ В ПРОЗОРОВО

**8.1 сот.**

Площадь участка

**330 м<sup>2</sup>**

Площадь дома

**13 км**

Расстояние от МКАД

ID 11632