



ДОМ В КП "МОНТЕВИЛЬ"

47 сот.

Площадь участка

976 м²

Площадь дома

23 км

Расстояние от МКАД

ID 11631



 Новорижское шоссе  976 м²

 47 сот.

 ИЖС

 2

 под ключ

 5

 7 санузлов

 магистральный

 да

 центральное

 центральная

Мансарда: Гостиная спальня, зона отдыха, помещение свободного назначения, хобби-комната, санузел, техническое помещение.

Цоколь: Спа-зона: массажная зона с душевой, сауна, хамам, санузел, раздевалка, кладовая, зона отдыха, сезонная гардеробная, постирочная, кладовые и подсобные помещения, холодильник для шуб.

Этаж 1: Входная группа, гардеробная, гостевой санузел, гостиная с выходом на террасу, каминная-столовая, парадная кухня, техническая кухня, кабинет, спальня со своим санузлом, котельная, серверная.

Этаж 2: Мастер блок: спальня с выходом на балкон, ванная комната, 2 гардеробные. Спальня с игровой, ванной комнатой, гардеробной. Спальня с рабочей зоной, гардеробной, санузлом. Блок для персонала: спальня, кухня-гостиная, техническое помещение.

Дополнительные строения: гараж м\м



ДОМ В КП 'МОНТЕВИЛЬ'

К продаже представлен респектабельный особняк с отделкой под ключ в классическом стиле. Дом площадью 976 кв.м. приватно расположен на ухоженном и утопающим в зелени участке 47 соток, примыкающем к парковой территории элитного коттеджного поселка Монтевиль. Из окон гостиной и мастер -спальни открывается потрясающий вид на парковый ландшафт участка в окружении зелени лиственных и хвойных деревьев. В доме 5 спален, 2 кухни с профессиональной мебелью, кабинет, блок для персонала, спа-зоной, профессиональной винной комнатой, гараж на 4 машиноместа.

Отделка в доме выполнена с использованием качественных премиальных материалов.



















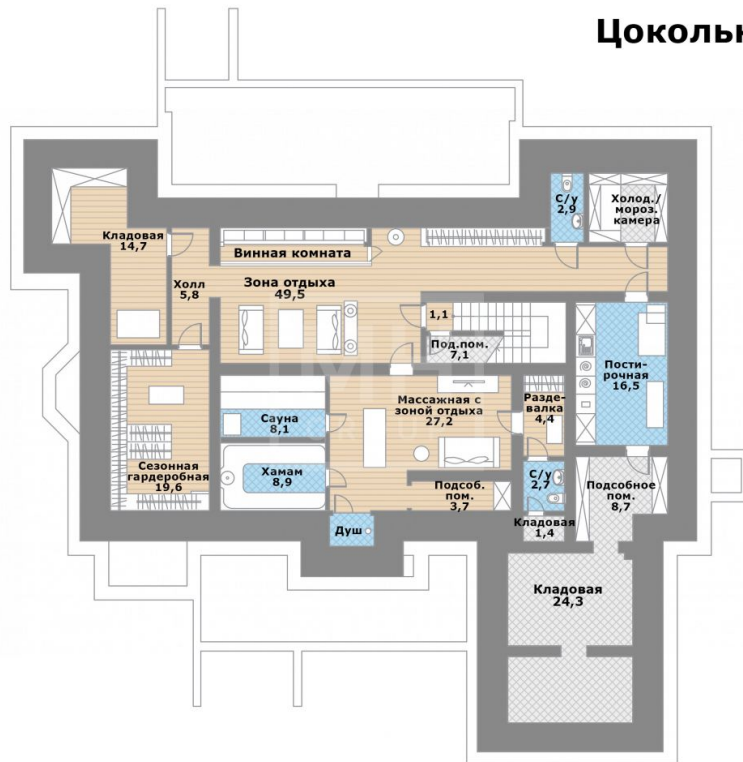




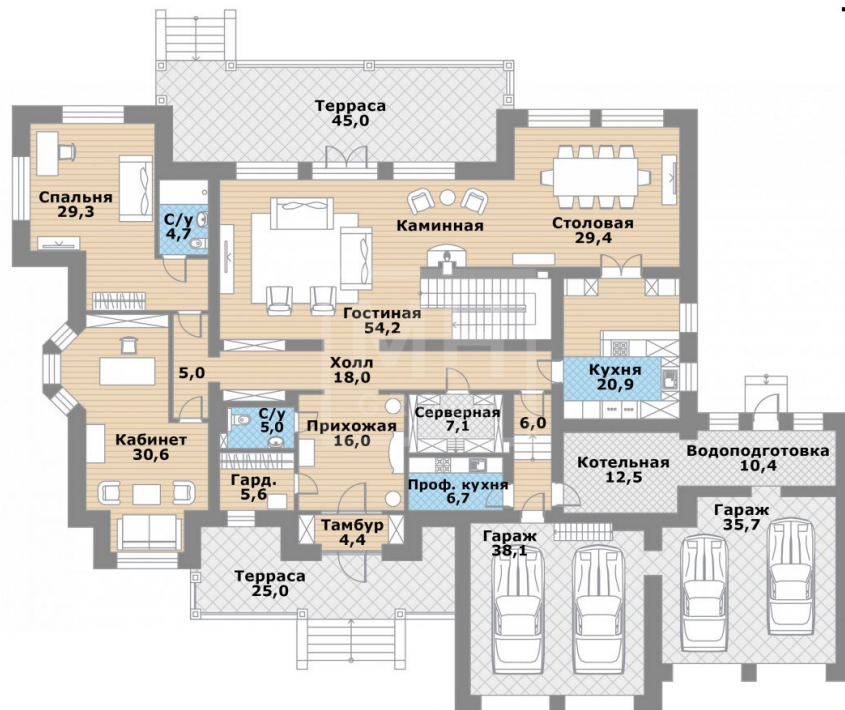


Планировки

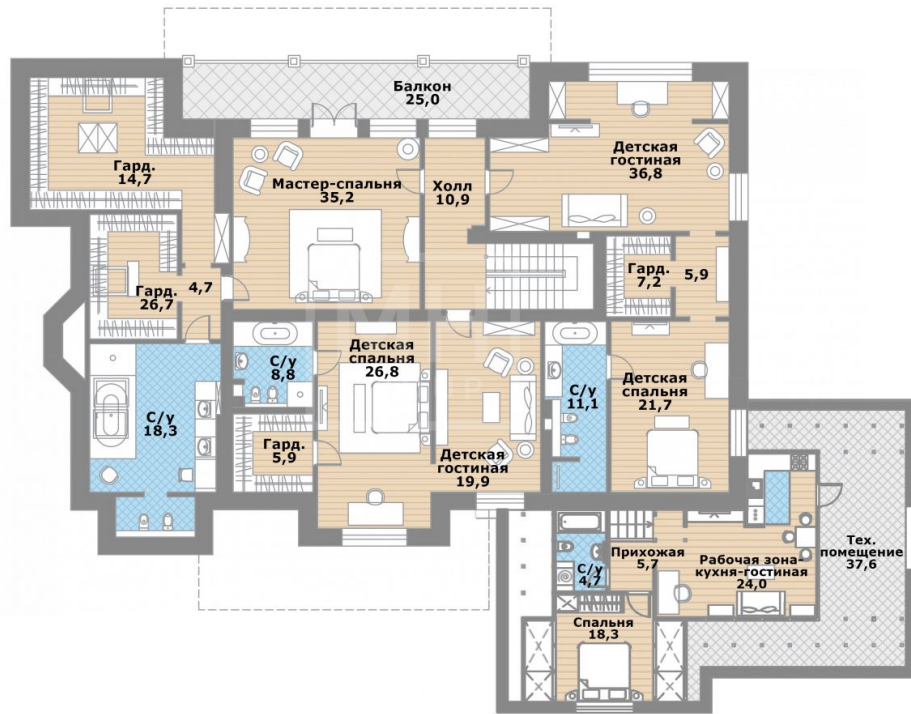
Цокольный этаж



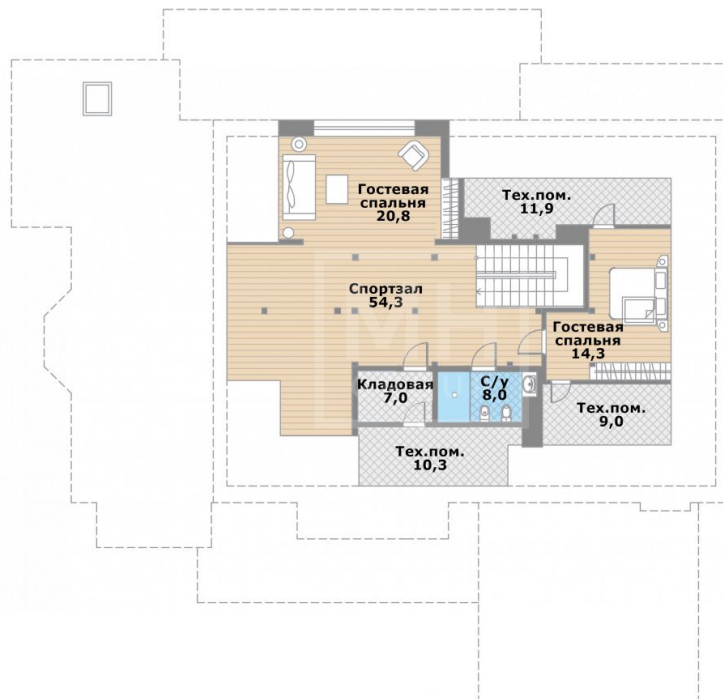
1 этаж



2 этаж



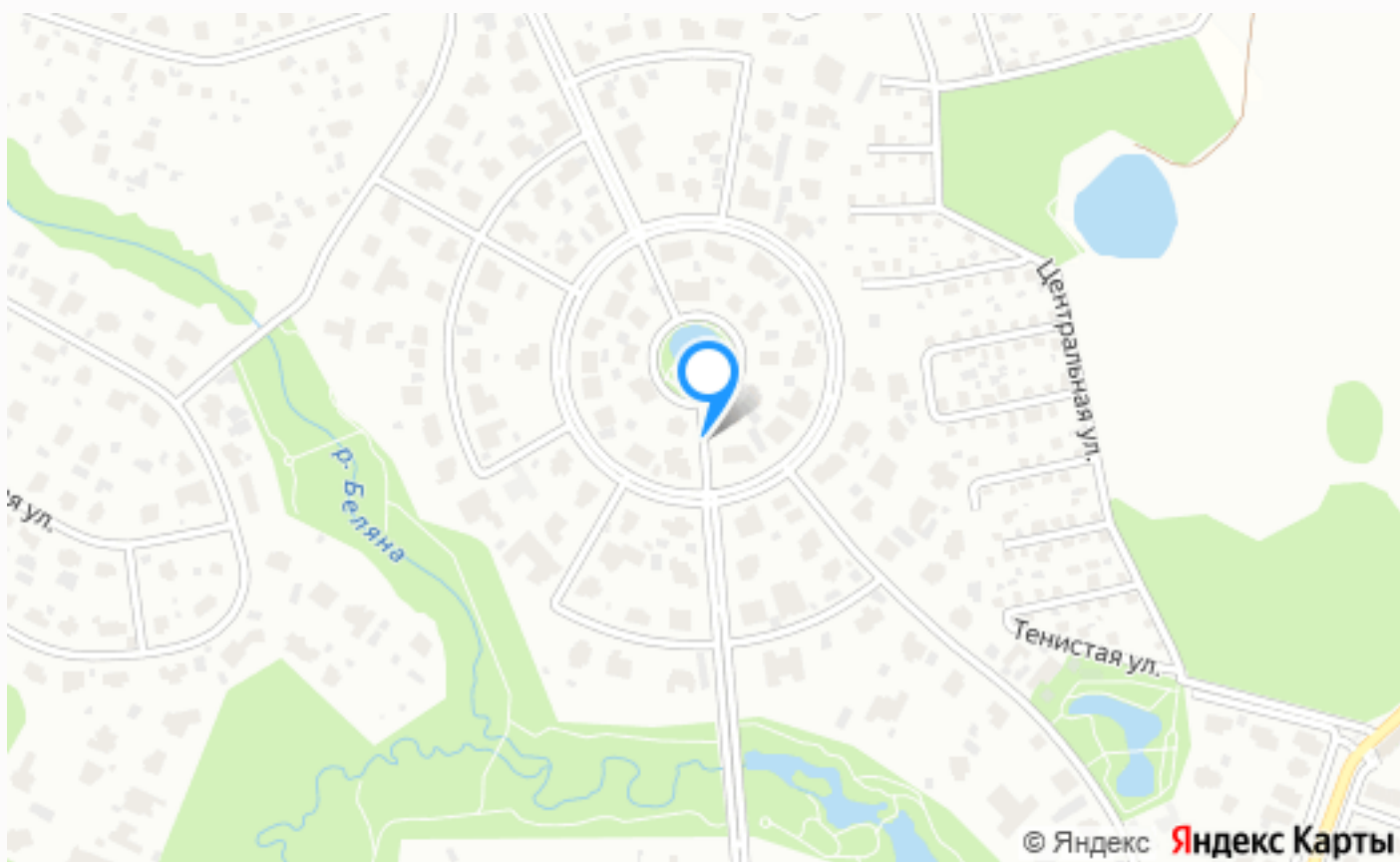
Мансардный этаж





Внутренняя инфраструктура

Коттеджный поселок Монтевиль расположен на экологически чистой территории Писково в Истринском районе Подмосковья. Окружен первозданной подмосковной флорой и фауной, дремучими хвойными лесами и рыбными водоёмами. В поселке организована пляжная зона с детскими и спортивными площадками, водными горками, беседками и рыболовными мостками. Есть возможность арендовать гребные лодки, катамараны и любые рыболовные снаряды. На территории функционирует детский клуб, для малышей от 1.2 годика.



Расположение

Писково,



Монтевиль

Элитный коттеджный поселок «Monteville» расположен на земельном участке на Новой Риге площадью 115 га. План застройки поселка включает 324 элитных коттеджа. Все дома коттеджного посёлка «Monteville» объединяет высокое качество строительства и планировка, продуманная для комфортной жизни на природе. В особняках предусмотрены большие окна, высокие потолки, террасы и балконы, построенных в элегантном европейском стиле. Площадь земельных участков от 20 соток и более. Дорога до коттеджного посёлка от Москвы займёт не более получаса. «Monteville» расположен в 23 км от МКАД.

Коттеджный поселок «Monteville» - это прежде всего идеально спланированное современное пространство для жизни с живописными прогулочными зонами и изящными малыми архитектурными формами, сетью каналов и озер, мощеными тропинками, беседками, кроме того в поселке оборудовано несколько детских и спортивных площадок. Широкие бульвары между домами, с двух сторон украшены деревьями и кустарниками, собранными в композиции.

Территория разделена на четыре жилых квартала, озелененных живописными парками с мощеными пешеходными дорожками. Элитные загородные дома частично располагаются вокруг красивого озера, некоторые участки выходят к реке Беляне, протекающей по территории поселка. Река Беляна, вдоль которой пролегает длинная набережная с велодорожкой. Зимой посёлок преобразуется, жители и гости катаются на коньках и лыжах, а дети играют на горке.

В поселке «Monteville» есть весь спектр инженерных систем и коммуникаций, способных обеспечить комфортное проживание на высочайшем уровне. К вашим услугам: центральный водопровод, центральная канализация, магистральный газ, высокоскоростной интернет, спутниковое телевидение. Жители поселка «Monteville» получают возможность использовать все богатство и разнообразие инфраструктуры Новорижского шоссе: торгово-развлекательные комплексы, рестораны, спа-салоны, фитнес-центры, лучшие дошкольные учреждения и статусные гимназии, магазины, отделения банков, аптеки, оздоровительные заведения - иными словами перебравшись за город, Вам не надо менять свой привычный уклад жизни, более того, вы откроете для себя новые интересные

занятия и увлечения.

Территория находится под круглосуточной охраной благодаря системам видеонаблюдения и непрерывным контролем специальной службы охраны, в спектр задач которой входит патрулирование всего комплекса.

О месте



23 км от
МКАД



Парковый



Школы
и гимназии



Парки спорта
и отдыха



Детская
площадка



Внутренняя
инфраструктура



Охрана

ЭТОТ ДОМ ЖДЕТ ИМЕННО ВАС!

ДОМ В КП 'МОНТЕВИЛЬ'

47 сот.

Площадь участка

976 м²

Площадь дома

23 км

Расстояние от МКАД

ID 11631