

РЕЗИДЕНЦИЯ В НИКОЛИНО

110 сот.

Площадь участка

1870 м²



Площадь дома

24 км

Расстояние от МКАД


ID 11630



 Рублёво-Успенское шоссе  1870 м²



 110 сот.

 ИЖС  2

 под ключ

 6  баня

 бассейн

 магистральный  да

 центральное

 центральная

Цоколь: Спортивный зал, с/у, душевая, котельная, чаша бассейна (техническая), су, подсобное помещение

Этаж 1: Прихожая, большая гардеробная, с/у, каминный зал (175 кв.м.), хозяйская кухня-столовая, рабочая кухня и кладовая при кухне, зона спа: бассейн 23 метра, сауна, хамам, раздевалка, с/у, душевая, комната отдыха, танцевальный зал (зал для йоги), хозяйственный блок: серверная, гараж на 2 м/м, спальня с с/у и гардеробной для персонала, кладовая большая, постирочная, гладильная, комната свободного назначения

Этаж 2: Спальный блок: спальня с с/у и гардеробной, с/у, спальня с выходом на просторную террасу, спальня с с/у и гардеробной и своим балконом, кабинет с камином и выходом на террасу, гостевая спальня с с/у и гардеробной с выходом на большую крытую террасу, гостевая часть дома: кухня, спальня с с/у и гардеробной, спальня с с/у и гардеробной.

Дополнительные строения: бассейн, баня, гараж м\м, помещение для персонала



РЕЗИДЕНЦИЯ В НИКОЛИНО

Уникальный дом 1870 м² в коттеджном поселке Николино в 25 км от МКАД по 2-му Успенскому шоссе.

Новая резиденция расположилась в самой престижной части поселка. В доме шесть спален, просторный холл и большая гардеробная. Великолепный каминный зал и хозяйская кухня-столовая идеально подходят для семейных ужинов и

торжественных приемов. Так же вы найдете танцевальный зал и SPA-зону с 23-метровым бассейном. В хозяйственном блоке есть все необходимое для удобства, а кабинет с камином и выходом на террасу станет любимым местом для работы и отдыха.

Гостевая часть дома оборудована кухней и спальнями, обеспечивая комфортное проживание гостей. На цокольном этаже расположены спортивный зал, душевая, котельная, сауна, хаммам, санузел, гардеробная и дополнительные душевые.

Отделка в доме произведена высококачественными материалами. Кухня представлена брендом Scavolini, бытовая техника — от Küppersbusch.

Простор и свет пронизывают каждый уголок дома, а функционально удобная планировка

предусматривает комфортное проживание для большой семьи.





























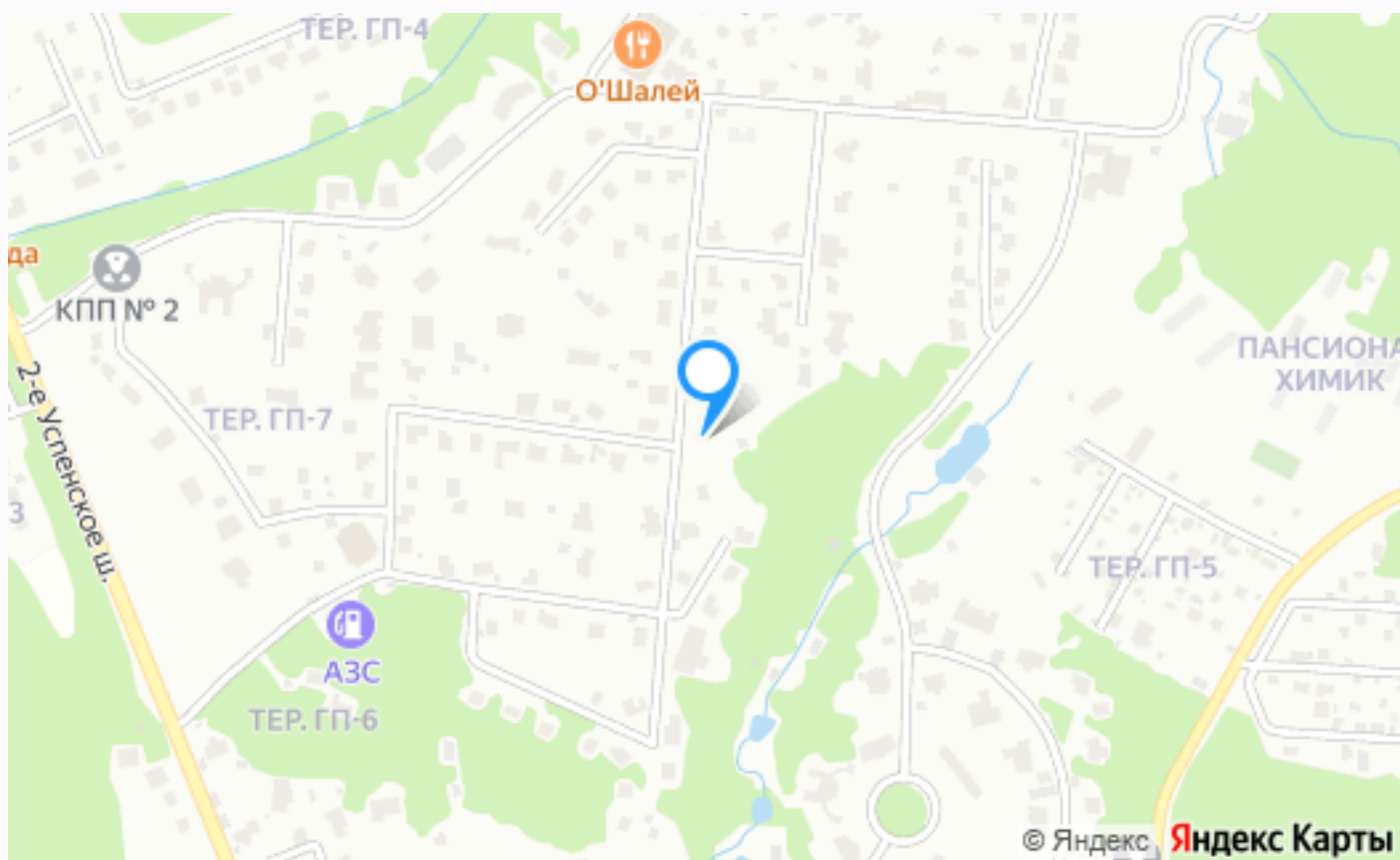




ID 11630

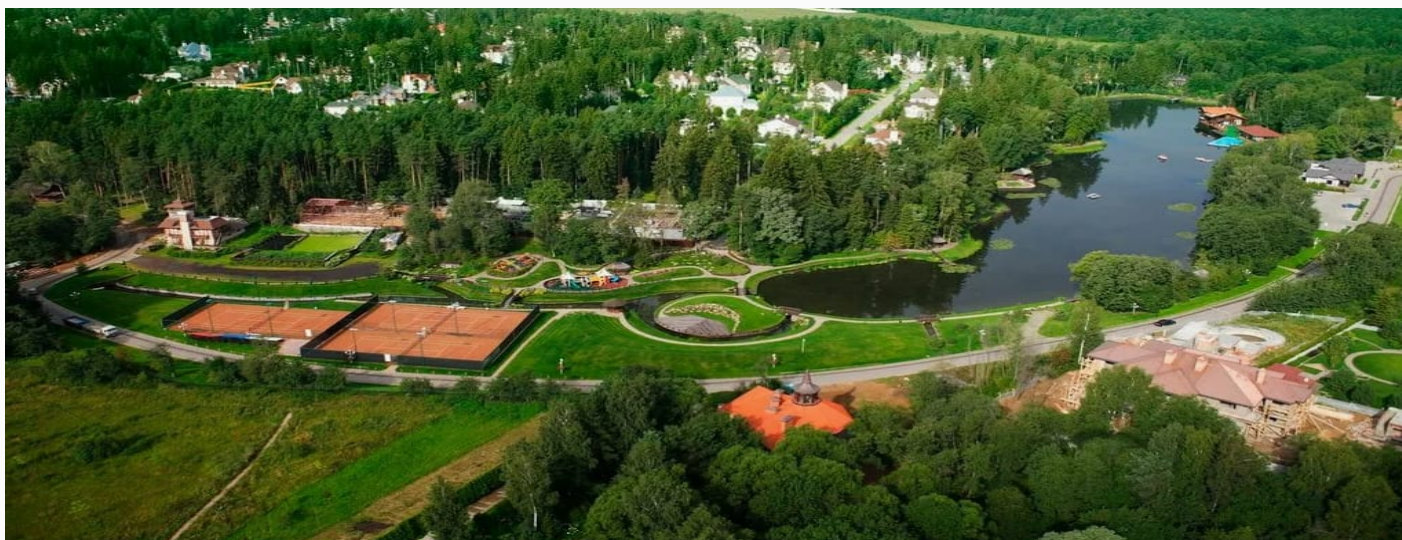






Расположение

Таганьково,



Николино

Коттеджный поселок Николино — легендарный клубный поселок, расположенный в 23 км по Рублево-Успенскому шоссе. Поселок расположен в одном из самых экологически чистых уголков Подмосковья.

Со всех сторон он окружен обширными лесными массивами – неисчерпаемыми источниками чистого свежего воздуха. На территории 170 гектар расположены более 300 домовладений. Продуманный до мелочей он олицетворяет всё то, что входит в понятие элитного загородного жилья. Четверть территории посёлка занимают зоны отдыха, одной из которых является великолепный парк с живописным озером, как будто созданный для неспешных прогулок. Ландшафтный дизайн выполнен в лучших традициях паркового искусства – с авторскими скульптурами и изящными беседками в уединённых уголках.

Поселок обладает абсолютно уникальной инфраструктурой для рынка загородной недвижимости. На территории поселка расположены фитнес и СПА-клуб Riviera с тренажерным залом, большим бассейном, спа-комплексом и помещением для отдыха, несколько лесных благоустроенных парковых зон площадью несколько гектар, природное озеро с пляжными зонами, детский языковой центр, рестораны с авторской кухней, крытые и открытые теннисные корты, детские и спортивные площадки и магазины. Особое внимание в поселке уделяется безопасности, за которую отвечает специализированная служба охраны, круглосуточно выполняющая свои обязанности.

Въезд на территорию огороженного поселка осуществляется через несколько КПП. Для повышения безопасности жителей на территории расположены камеры видеонаблюдения. По желанию собственников их дома могут быть оборудованы сигнализацией с возможностью вызова помощи. Все коммуникации в поселке центральные. Служба эксплуатации поселка осуществляет круглосуточный контроль всех инженерных сетей.

В непосредственной близости от поселка расположена вся необходимая для жизни инфраструктура, среди которой множество образовательных учреждений, медицинские центры, кафе и рестораны, фитнес и спа-центры, крытые катки,

магазины и салоны красоты.

Поселок Николино идеально подходит для тех, кто ценит престиж, комфорт и природу. Это один из самых известных премиальных поселков всего Подмосковья, в котором вы можете наслаждаться настоящей загородной жизнью и при этом оставаться всего в 20 минутах от Москвы.

О месте



24 км от
МКАД



Платная
трасса



Школы
и гимназии



Парки спорта
и отдыха



Детская
площадка



Охрана

ЭТОТ ДОМ ЖДЕТ ИМЕННО ВАС!

РЕЗИДЕНЦИЯ В НИКОЛИНО

110 сот.

Площадь участка

1870 м²

Площадь дома

24 км

Расстояние от МКАД

ID 11630