



ДОМ С БАССЕЙНОМ В КП БЕНИЛЮКС

25 сот.

Площадь участка

850 м²

Площадь дома

19 км

Расстояние от МКАД



 Новорижское шоссе  850 м²

 25 сот.

 ИЖС

 2

 под ключ

 5

 баня

 бассейн

 барбекю

 магистральный

 да

 центральное

 центральная

ID 11606

Мансарда: 2 спальни с с/у, подсобные помещения

Этаж 1: Прихожая, 2 гардеробных, с/у, кухня, столовая, гостиная, каминный зал, спальня с с/у, кабинет, тренажерный зал, спа-зона с бассейном, гараж, котельная

Этаж 2: Мастер-спальня с 2-мя гардеробными и с/у, 2 спальни с/у

Дополнительные строения: бассейн, баня, гараж м\м, барбекю, помещение для персонала



ДОМ С БАССЕЙНОМ В КП БЕНИЛЮКС

К продаже прекрасный дом с авторской отделкой площадью 850 кв.м расположен на участке с красивым ландшафтным дизайном с многовековыми соснами и редкими породами деревьев. При въезде на участок большая парковочная

зона, гараж, навес на две машины, дом для персонала. В саду есть открытая беседка с очагом для барбекю, отдельная мангальная зона, чайный домик, кострище, пруд с рыбками, изящный мостик, мягкая лужайка, теплица для любого времени года, аллея камней, 21-метровый бассейн, фонтан, клумбы, множество растений, кустарников, плодовых и хвойных деревьев. Такое разнообразие позволяет саду цвести до поздней осени.























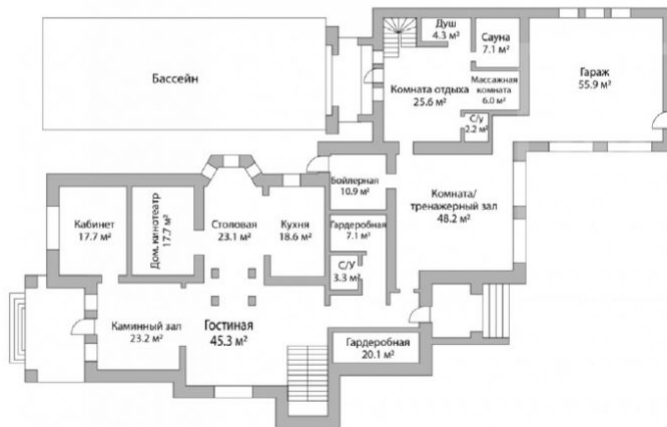




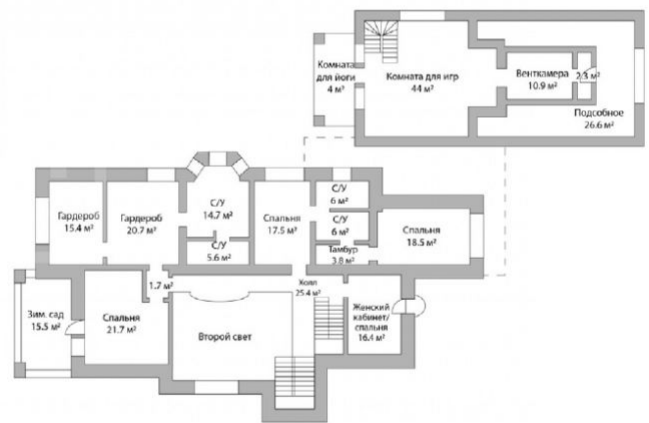
Планировки

ПЛАНИРОВКА

1 этаж

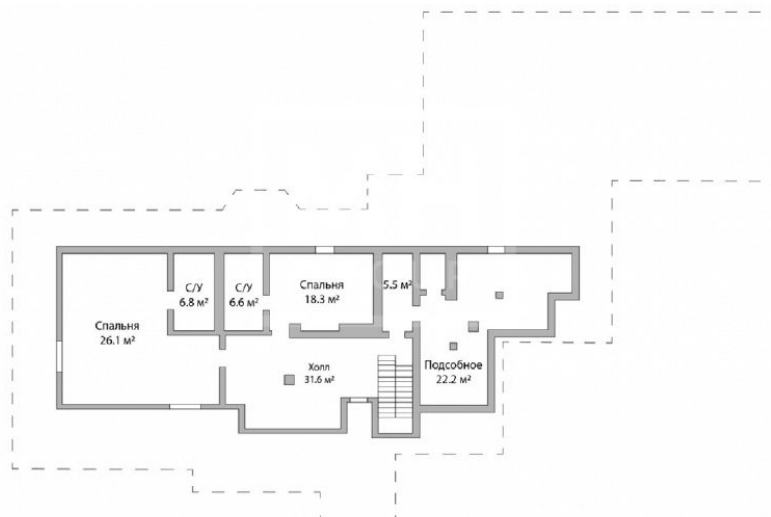


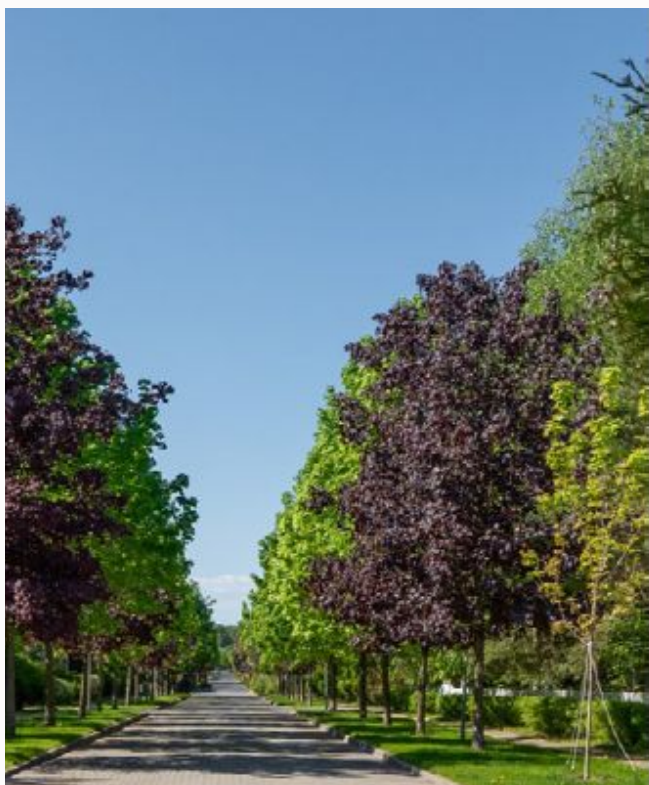
2 этаж



ПЛАНИРОВКА

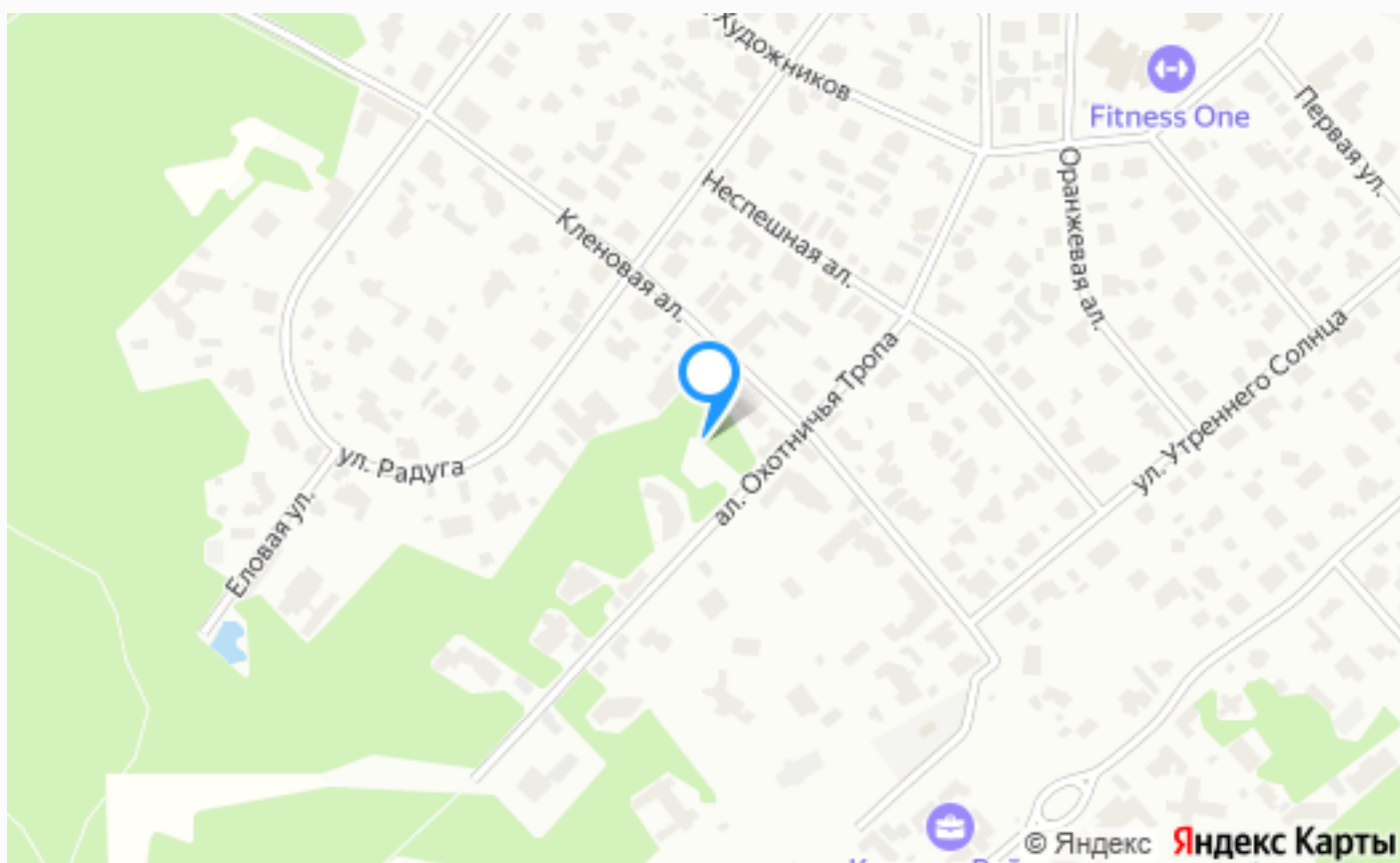
Мансарда





Внутренняя инфраструктура

Концепцию поселка разрабатывали лучшие архитекторы и дизайнеры. Он разделен на три зоны: общественную, лесопарковую и жилую. Лесопарковая зона Дикий Запад занимает целых 30 гектар, поэтому проживая в элитных коттеджах Резиденции Бенилюкс вы будете иметь в двух шагах свой собственный лес с пешеходными, беговыми и велосипедными дорожками, по которым зимой прокладывают лыжню. Важной особенностью поселка является то, что все тротуары вымощены плиткой, каждая улица освещена, высажены липы, клены и каштаны, а за состоянием клумб и газонов следит администрация. На территории функционирует современная школа иностранных языков Portalingva, детский сад Бенилонг, клуб для активного образа жизни Fitness One, музыкальная студия с обучающими программами Капля, ресторан Озон на берегу природного водоема, салон красоты White Fox, теннисный корт, автомобильная мойка.



Расположение

Чесноково,



Резиденция Бенилюкс

«Резиденция Бенилюкс» - элитный коттеджный поселок, который объединяет три отдельные территории, предназначенные для частной застройки: «Голландия», «Бельгия» и «Люксембург». За пределами частных владений находится общественная территория «Амстердам», где расположены объекты инфраструктуры и административные сооружения.

Резиденции концептуально разделены на территории, каждая из которых сохраняет свою специфику, неповторимость природного ландшафта, отличается разнообразием видовых перспектив. Все автомобильные, пешеходные и велосипедные дорожки вымощены плиткой, вдоль тротуаров установлены фонари. По всей территории резиденций разбиты газоны и клумбы, высажены липы, клёны и каштаны.

В столице комплекса — на общественной территории «Амстердам», находящейся при въезде в поселок, успешно работают объекты инфраструктуры, такие как: детский сад English Nursery School, музыкальная студия с обучающими программами «Капля», ресторан, магазин продукты, шоу-рум элитной бытовой техники, фитнес-центр с закрытым теннисным кортом, бассейном и сауной, салон красоты, автомобильная мойка. Особое внимание уделено прогулкам на свежем воздухе.

Лесопарковая зона «Дикий запад» занимает 30 Га. Здесь предусмотрены пешеходные, велосипедные и беговые дорожки, которые зимой превращаются в лыжню, тропинки для пеших прогулок, а так же здесь разрешено катание на лошадях. Ресторан «Озон» располагает площадкой барбекю и беседкой для отдыха, а так же Lounge-кафе с тенистыми террасами и «wellness-меню».

О месте



19 км от
МКАД



Лесной



Школы
и гимназии



Парки спорта
и отдыха



Детская
площадка



Внутренняя
инфраструктура



Охрана

ЭТОТ ДОМ ЖДЕТ ИМЕННО ВАС!

ДОМ С БАССЕЙНОМ В КП БЕНИЛЮКС

25 сот.

Площадь участка

850 м²

Площадь дома

19 км

Расстояние от МКАД

ID 11606