



ДОМ В КП "КНЯЖЬЕ ОЗЕРО".

13 сот.

Площадь участка

345 м²

Площадь дома

24 км

Расстояние от МКАД

ID 11567



 Новорижское шоссе  345 м²

 13 сот.

 ИЖС

 2

 под ключ

 4

 гостевой дом

 барбекю

 магистральный

 да

 центральное

 центральная

ID 11567

Этаж 1: Входная группа, гардеробная, постирочная, санузел, кухня-столовая, гостиная с камином и выходом на террасу, кабинет, котельная, гараж на 2 машиноместа, кладовая.

Этаж 2: Игровая зона с камином, бильярдной и барной стойкой, проектор, мастер спальня с гардеробной и санузлом, спальня с санузлом, спальня.

Дополнительные строения: гараж м\м, гостевой дом, барбекю



ДОМ В КП 'КНЯЖЬЕ ОЗЕРО'.

Уютный, полностью меблированный коттедж с 4-я спальнями готов к проживанию.

Новый качественный ремонт, инженерные системы дома: приточно-вытяжная вентиляция, умный дом с системой управления светом, температурой, шторами, установлены датчики протечки, движения, противопожарная система, бесшовный вайфай.

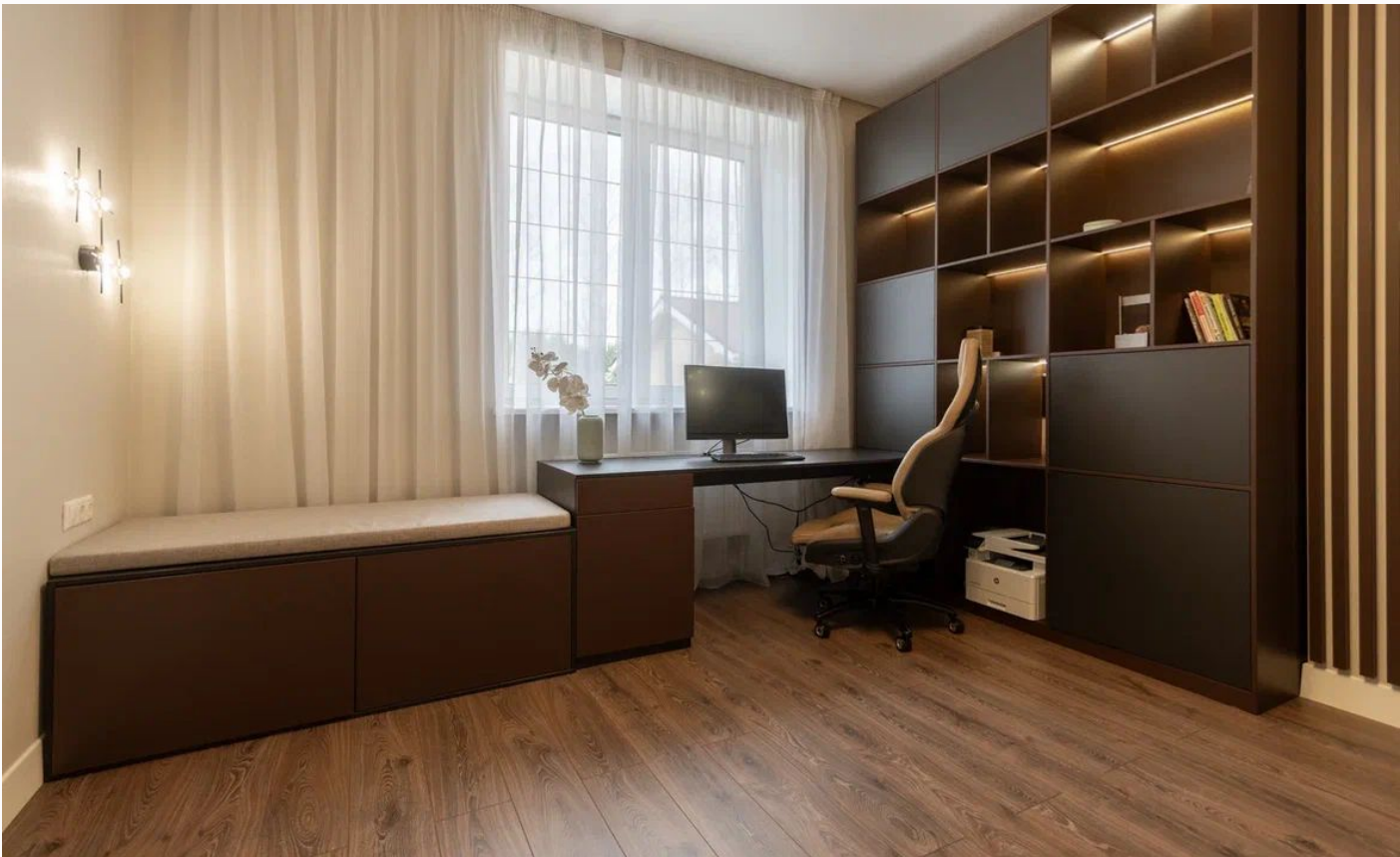
Функциональный дизайн кухни с встроенной современной техникой. В доме действующий камин.

Выход на летнюю террасу через гостиную.

На участке выполнен ландшафтный дизайн, автополив, освещение, построен отдельностоящий дом площадью 40 м² для гостей с кухней, санузлом и хаммамом, остекленная беседка-барбекю 40 м² и дополнительный навес на 2 м/места.





















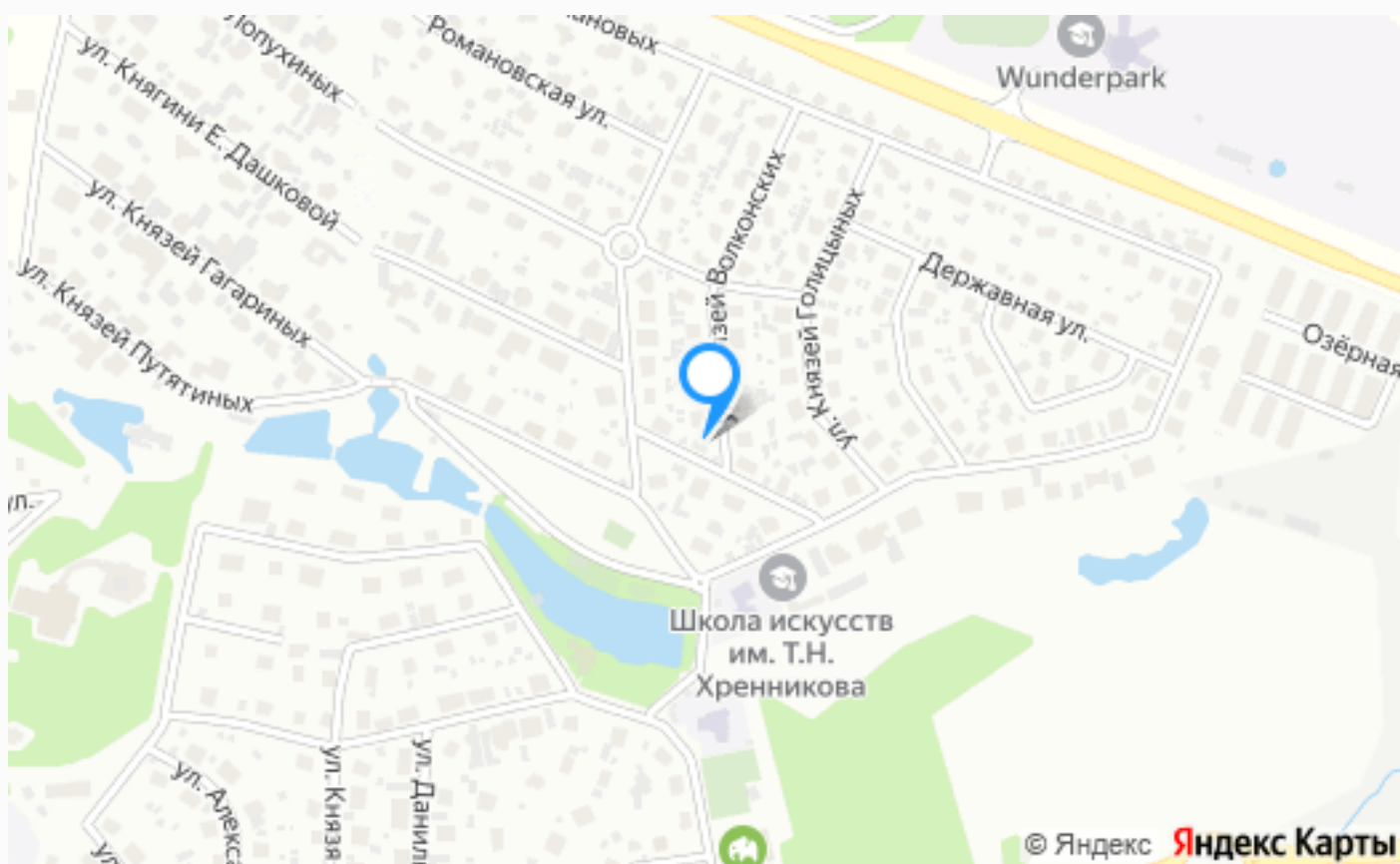












Расположение

Павловская Слобода,



Княжье Озеро

«Княжье Озеро» — уникальный элитный коттеджный посёлок площадью 152 гектара из 600 домовладений построенных в едином стиле. Исключительность посёлка создает многогранная собственная инфраструктура, лесные массивы запада Подмосковья со своей уникальной экологией, а также, возможность быстрого проезда в столицу по скоростному Новорижскому шоссе.

На въезде в коттеджный посёлок «Княжье Озеро» построены торговый центр «Княжий двор» площадью 8000 кв.м, медицинский центр, стоматологическая клиника, аптека, ветеринарная клиника, круглосуточная автомойка, шиномонтаж, автосервис, вертолётная площадка. Для верующих возведён храм Александра Невского.

Внутри поселка расположены несколько тематических парков, озеро с лебедями и уютным рестораном, каскад прудов, песочный пляж, волейбольная площадка, площадка для выгула собак. Рядом с одним из природных озёр создана зона отдыха, где можно рыбачить и загорать на солнце.

Любителей активного досуга приглашают танцевальная и спортивная студии, фитнес-центр, школа верховой езды. Самое большое внимание в поселке уделено детям всех возрастов - построено пять детских игровых городков, мини-зоопарк с экзотическими животными, спортплощадка, подогреваемый мини-бассейн, роллердром, ледяной каток, спортивный центр, школа, два детских сада, школа искусств, центр дополнительного образования для детей. Стоит также отметить, что поселок «Княжье озеро» неоднократный победитель российских и международных конкурсов и обладатель премий в самых престижных номинациях, касающихся качества строительства и комфорта загородного проживания.

Покупка недвижимости в элитном коттеджном поселке «Княжье озеро» это инвестиция в семейные ценности, будущее Ваших детей и комфорт единения с природой.

О месте



24 км от
МКАД



Школы
и гимназии



Детская
площадка



Охрана

ЭТОТ ДОМ ЖДЕТ ИМЕННО ВАС!

ДОМ В КП 'КНЯЖЬЕ ОЗЕРО'.

13 сот.

Площадь участка

345 м²

Площадь дома

24 км

Расстояние от МКАД

ID 11567