

УСПЕНСКИЕ ДАЧИ

Рублево-Успенское шоссе, 20 км

## ДОМ НА ШИКАРНОМ УЧАСТКЕ В УСПЕНСКИХ ДАЧАХ

**103 сот.**

Площадь участка

**360 м<sup>2</sup>**

Площадь дома

**19 км**

Расстояние от МКАД

ID 11533

Успенские пали

Рублево-Успенское шоссе, 20 км



Рублёво-Успенское  
шоссе



360 м<sup>2</sup>



103 сот.



ИЖС



2



под ключ



4



гостевой дом



барбекю



магистральный



да



центральное



центральная

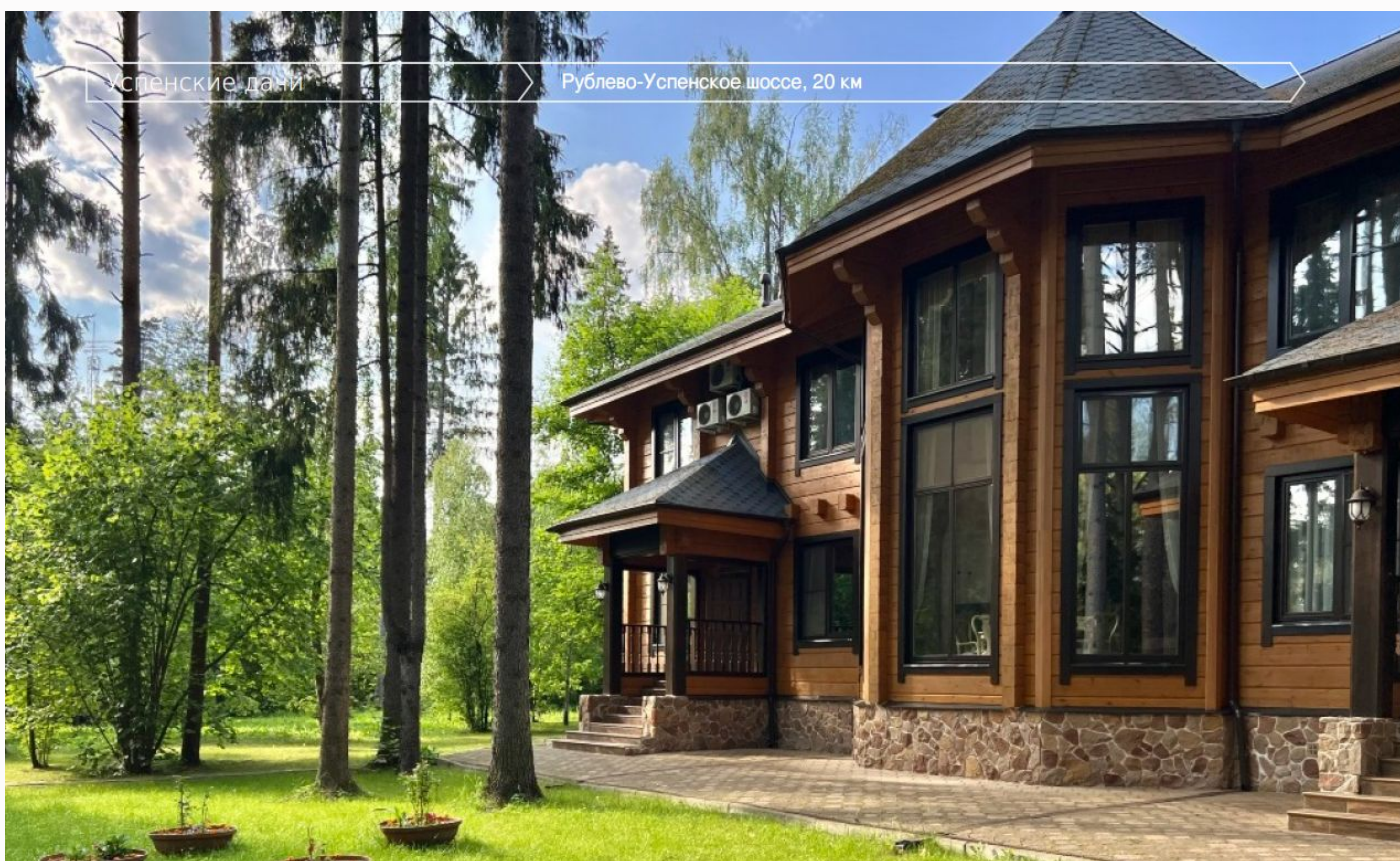
ID 11533

---

**Цоколь:** Прихожая, гардеробная, кухня-столовая, гостиная с камином и вторым светом, гостевой с/у, бойлерная, лестничный холл, квартира для второй семьи: холл-гардеробная, кухня, спальня, с/у с душевой, с/у, постирочная, комната для персонала, собственный выход на участок.

**Этаж 1:** Кабинет-библиотека с панорамным видом, главная спальня с большим балконом, с собственными гардеробной и большим санузлом, 2 спальни, 2 с/у

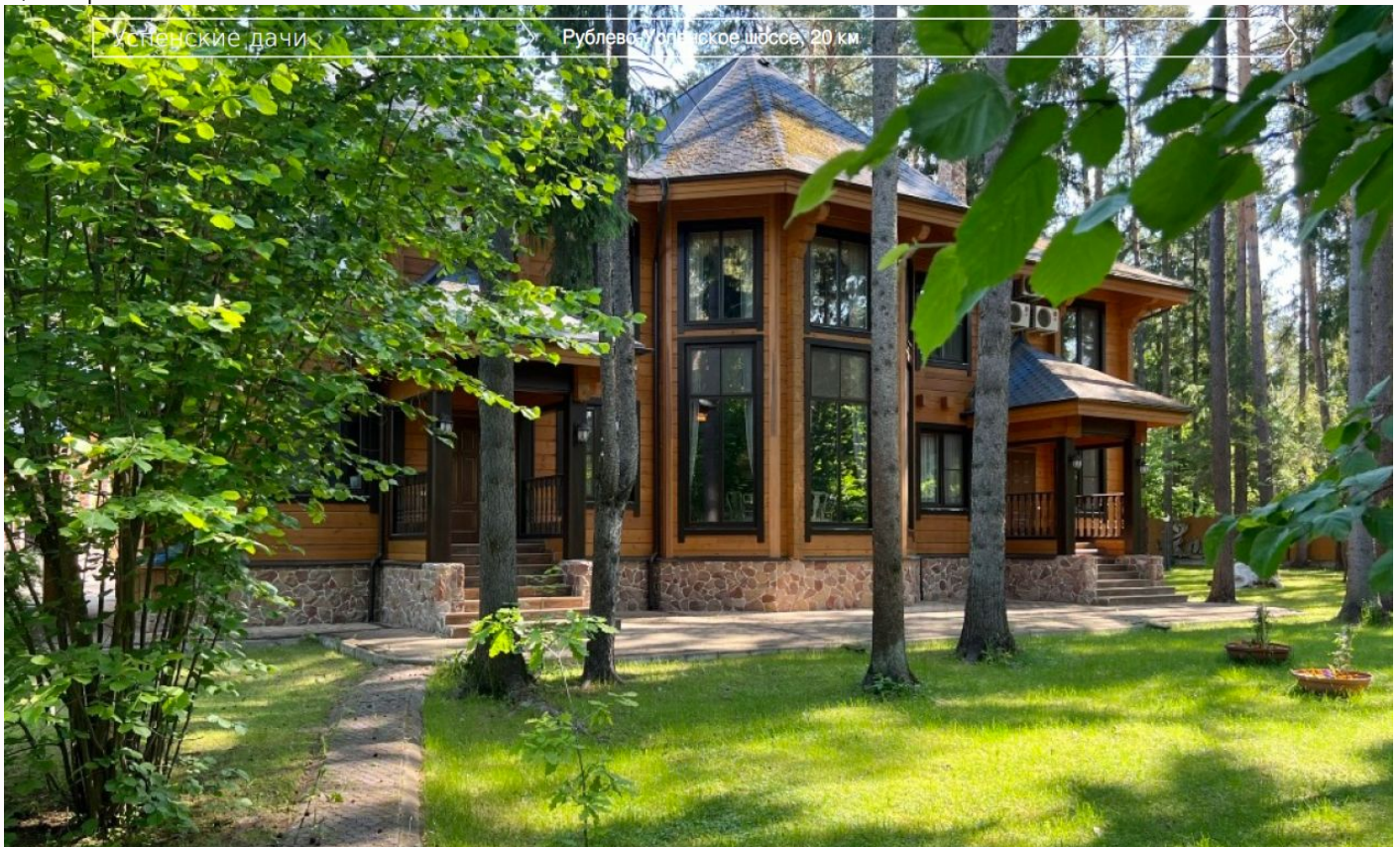
**Дополнительные строения:** гостевой дом, доп. строения, барбекю, помещение для персонала

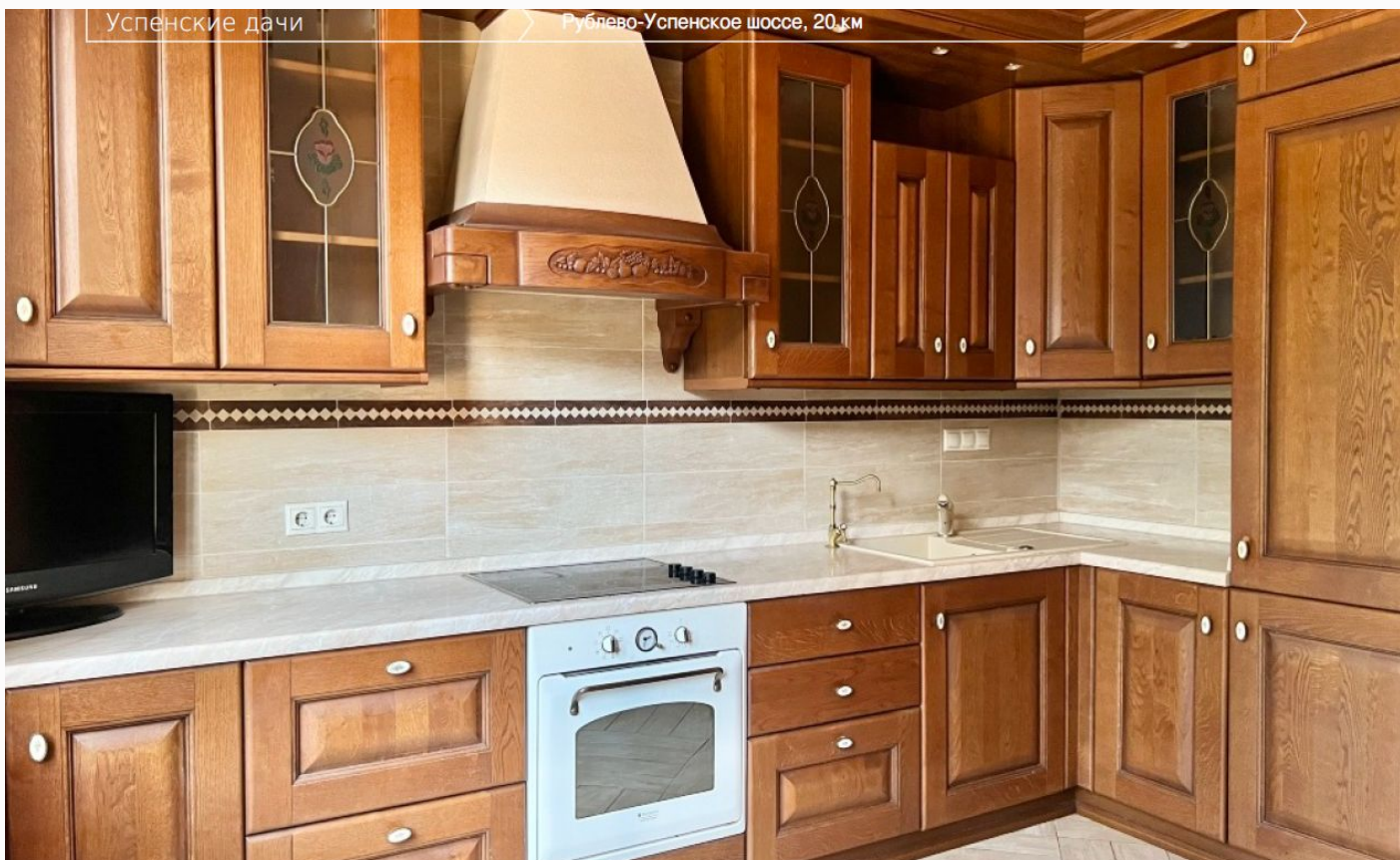
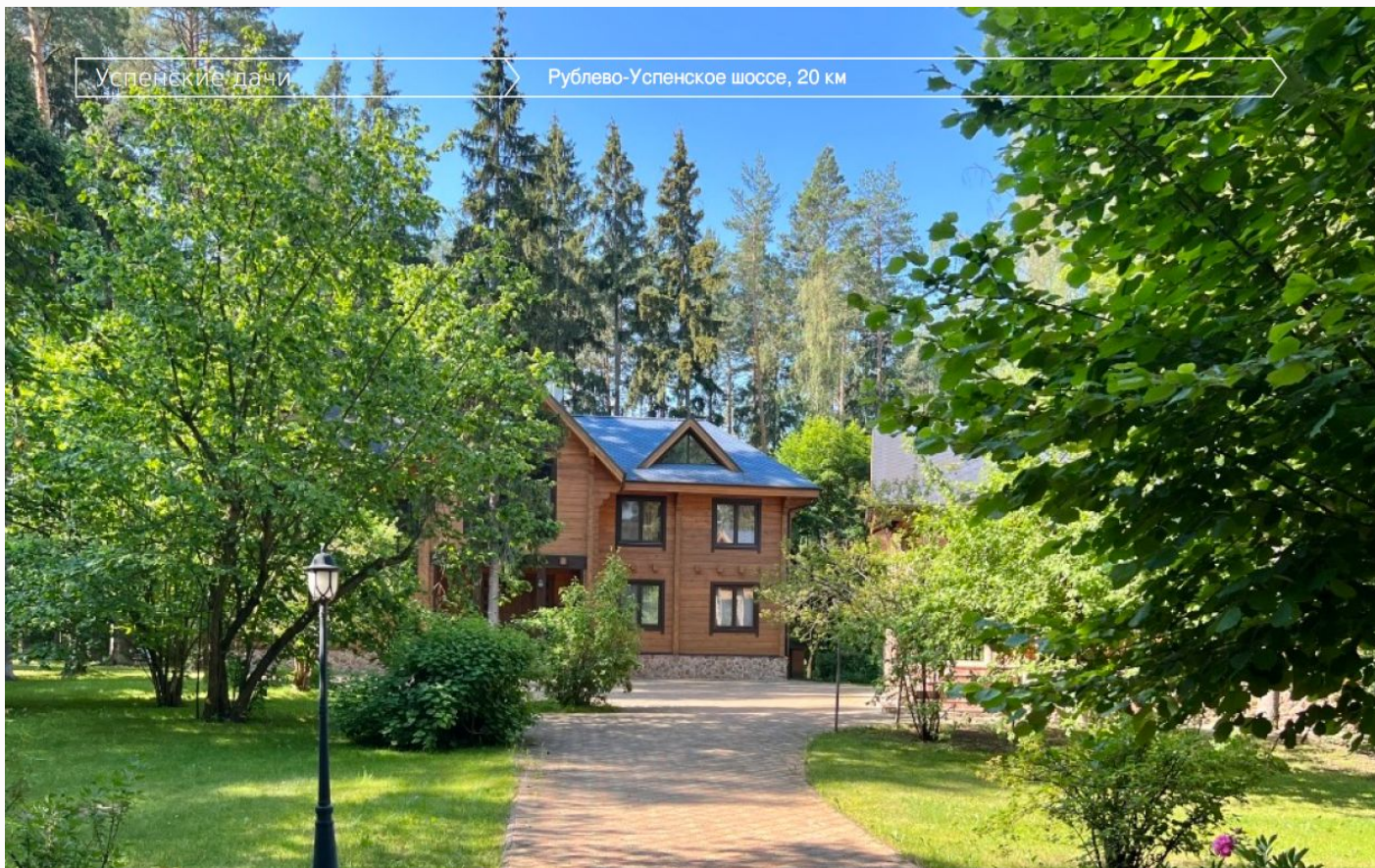


## ДОМ НА ШИКАРНОМ УЧАСТКЕ В УСПЕНСКИХ ДАЧАХ

Комплекс строений из клееного бруса на шикарном лесном участке в охраняемом стародачном посёлке Успенские дачи. Основной дом вмещает в себя 4 спальни, 6 с/узлов, гостиную с эксклюзивным камином, планировкой дома предусмотрен второй свет с высотой потолков до 11 метров. Мебель, сантехника и отделка от лучших производителей из Италии, Германии и США. Гостевой дом и гараж на три автомобиля, с квартирой для персонала. На участке площадью чуть более 1 гектара максимально сохранен природный сосновый лес.

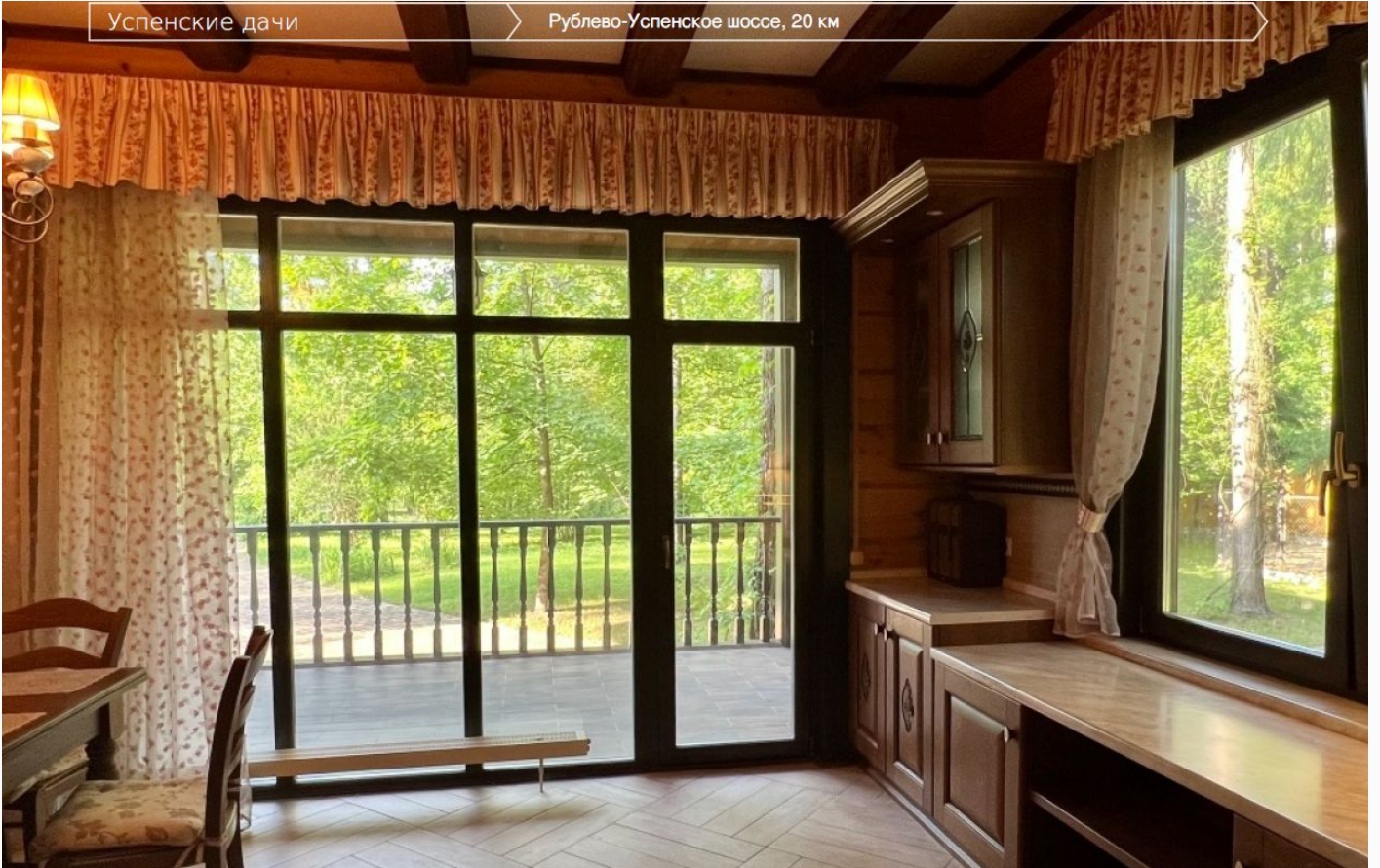
Общая площадь строений 600 кв.м. Две собственные газовые котельные, собственная скважина с тройной системой очистки воды. Все коммуникации центральные.





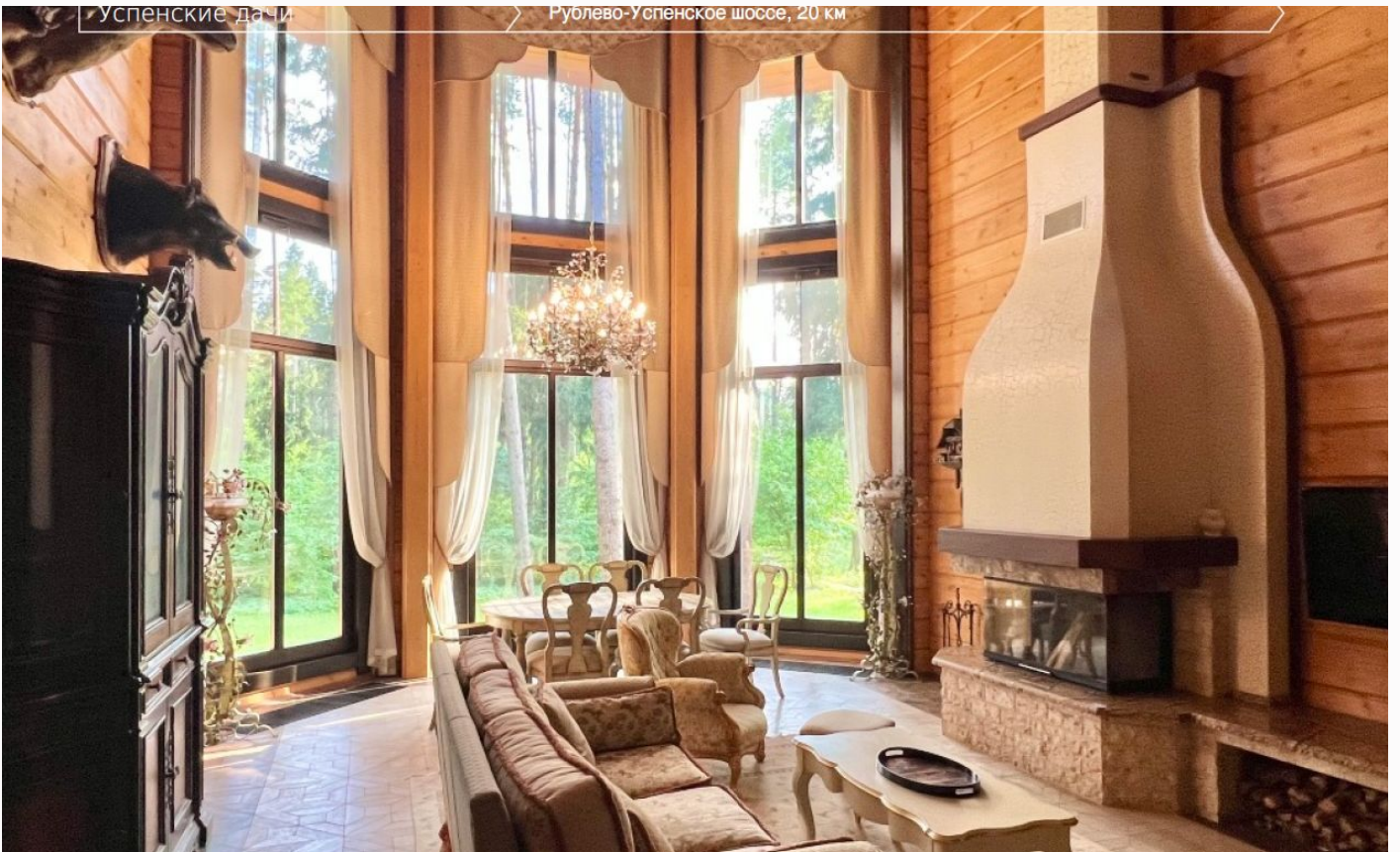
Успенские дачи

Рублево-Успенское шоссе, 20 км



Успенские дачи

Рублево-Успенское шоссе, 20 км



ID 11533

Успенские дачи

Рублево-Успенское шоссе, 20 км



Успенские дачи

Рублево-Успенское шоссе, 20 км



ID 11533

Успенские дачи

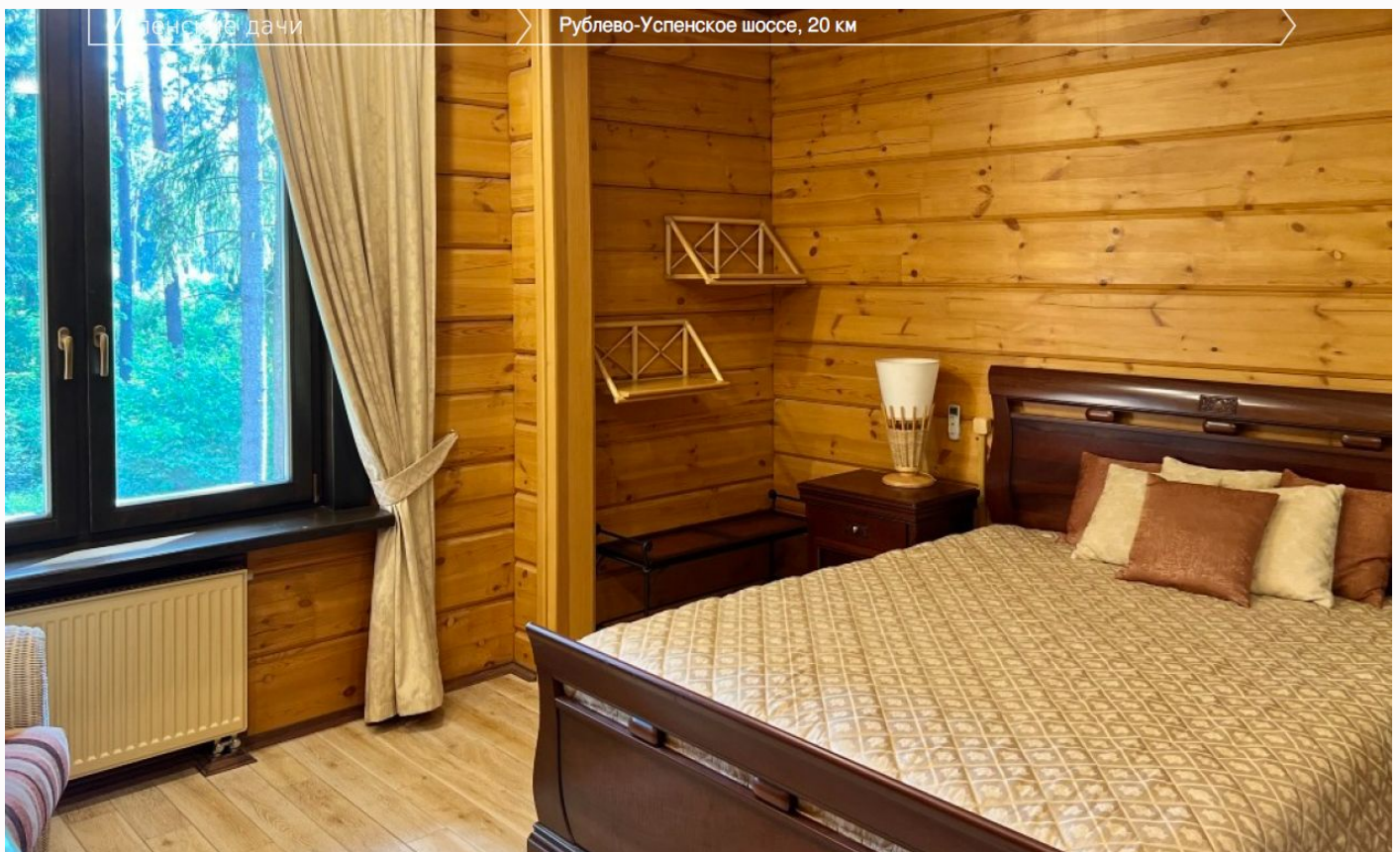
Рублево-Успенское шоссе, 20 км

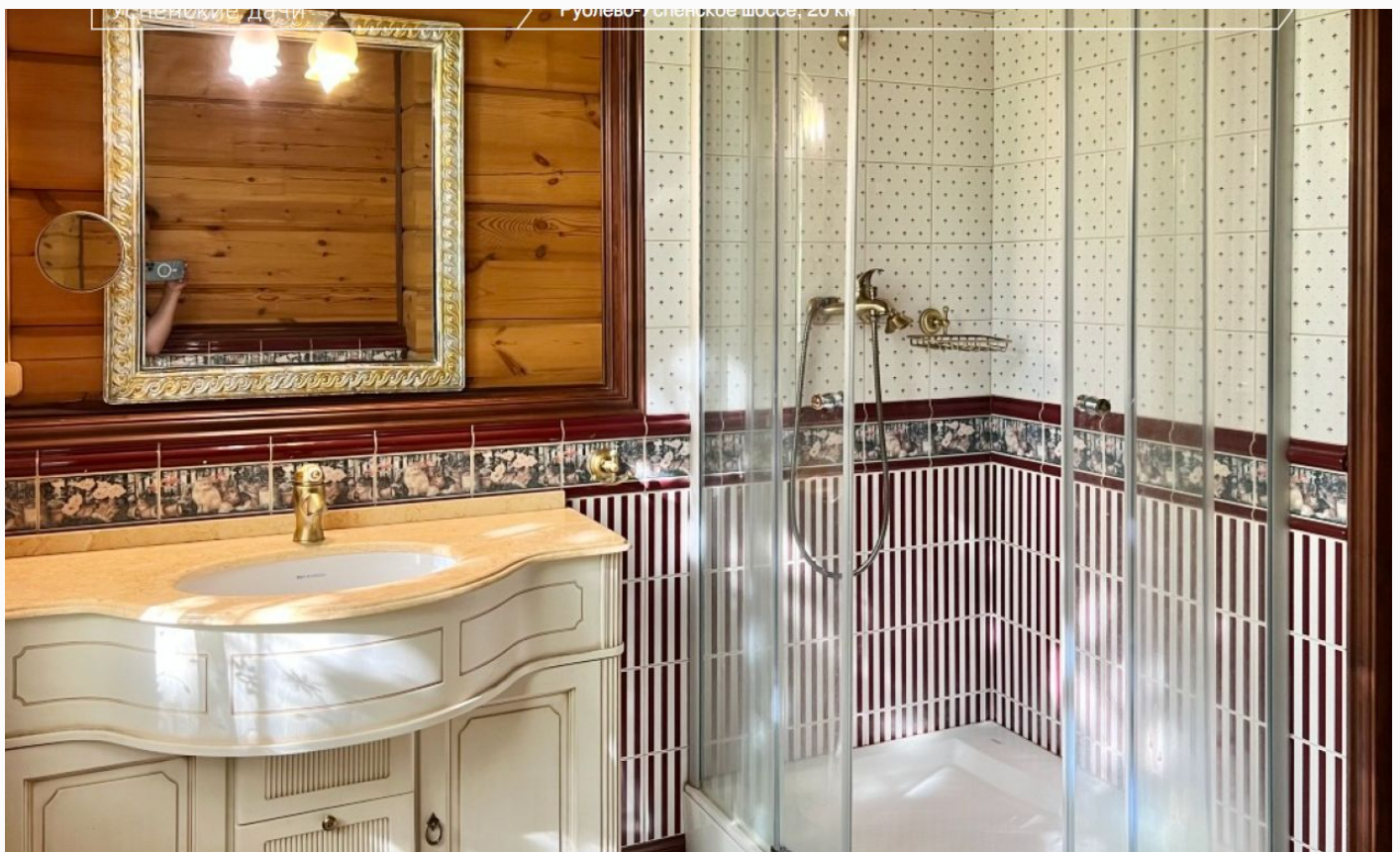


Успенские дачи

Рублево-Успенское шоссе, 20 км

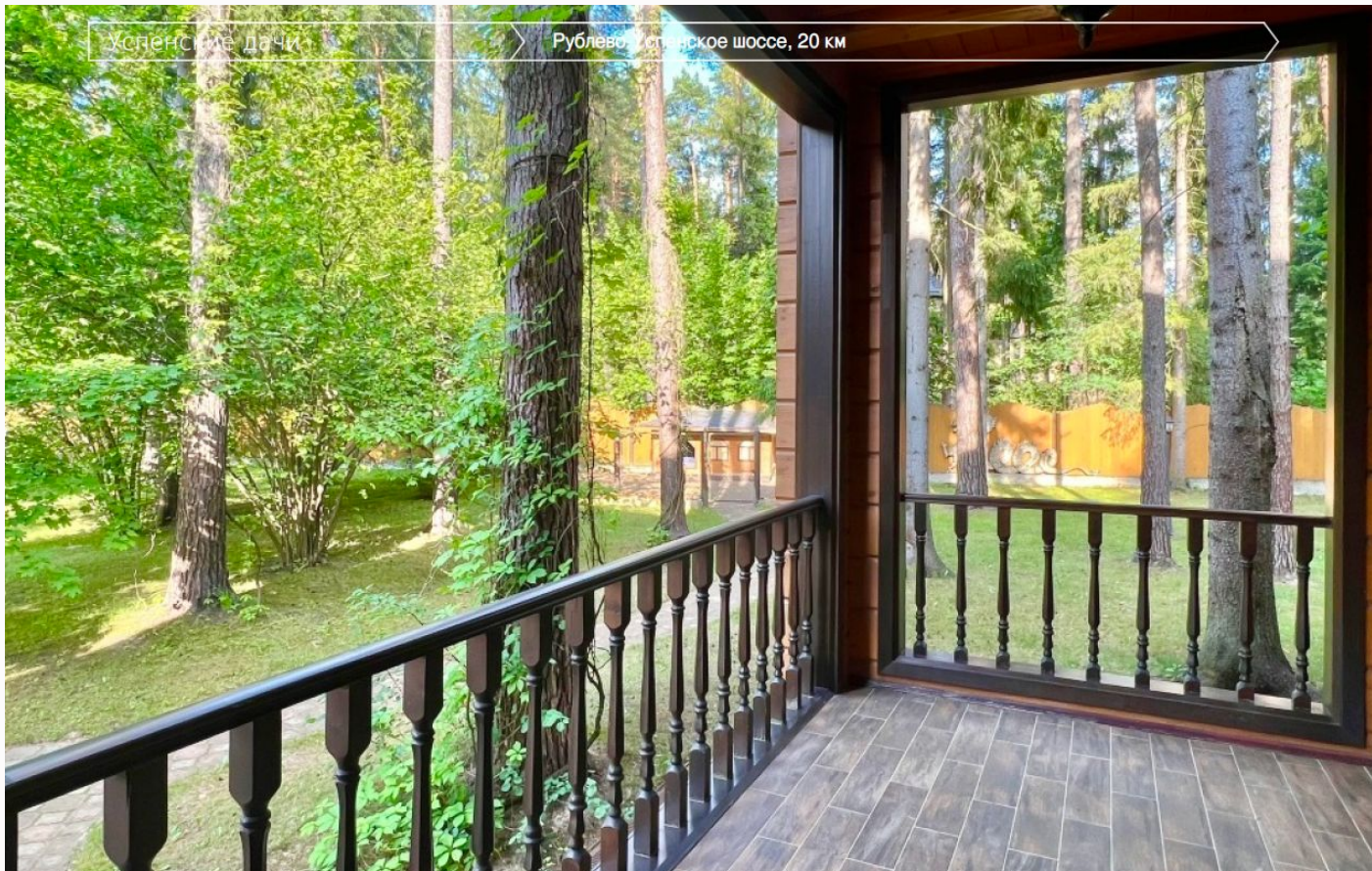






Успенские дачи

Рублево, Успенское шоссе, 20 км



ID 11533

Успенские дачи

Рублево-Успенское шоссе, 20 км



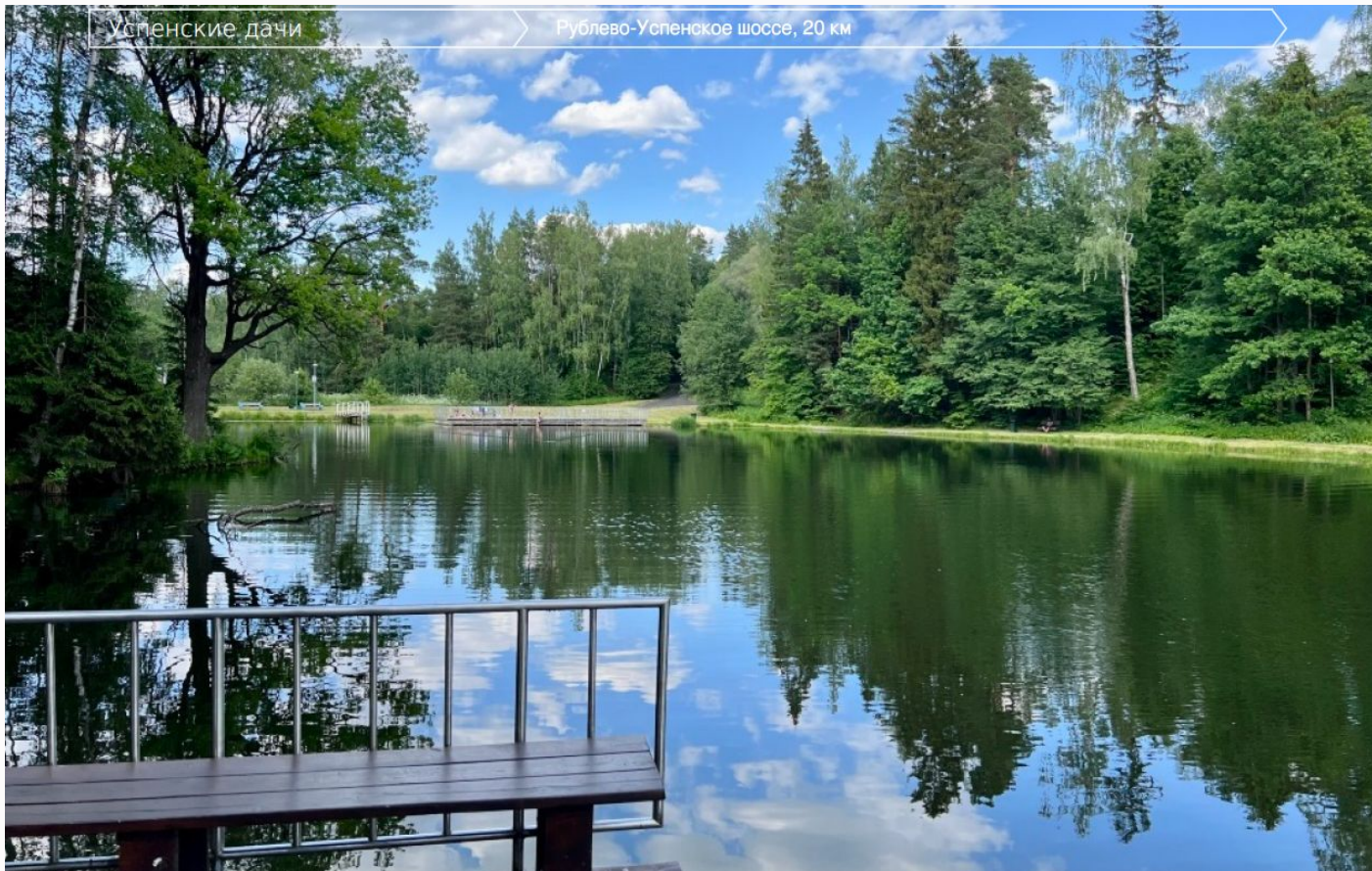
Успенские дачи

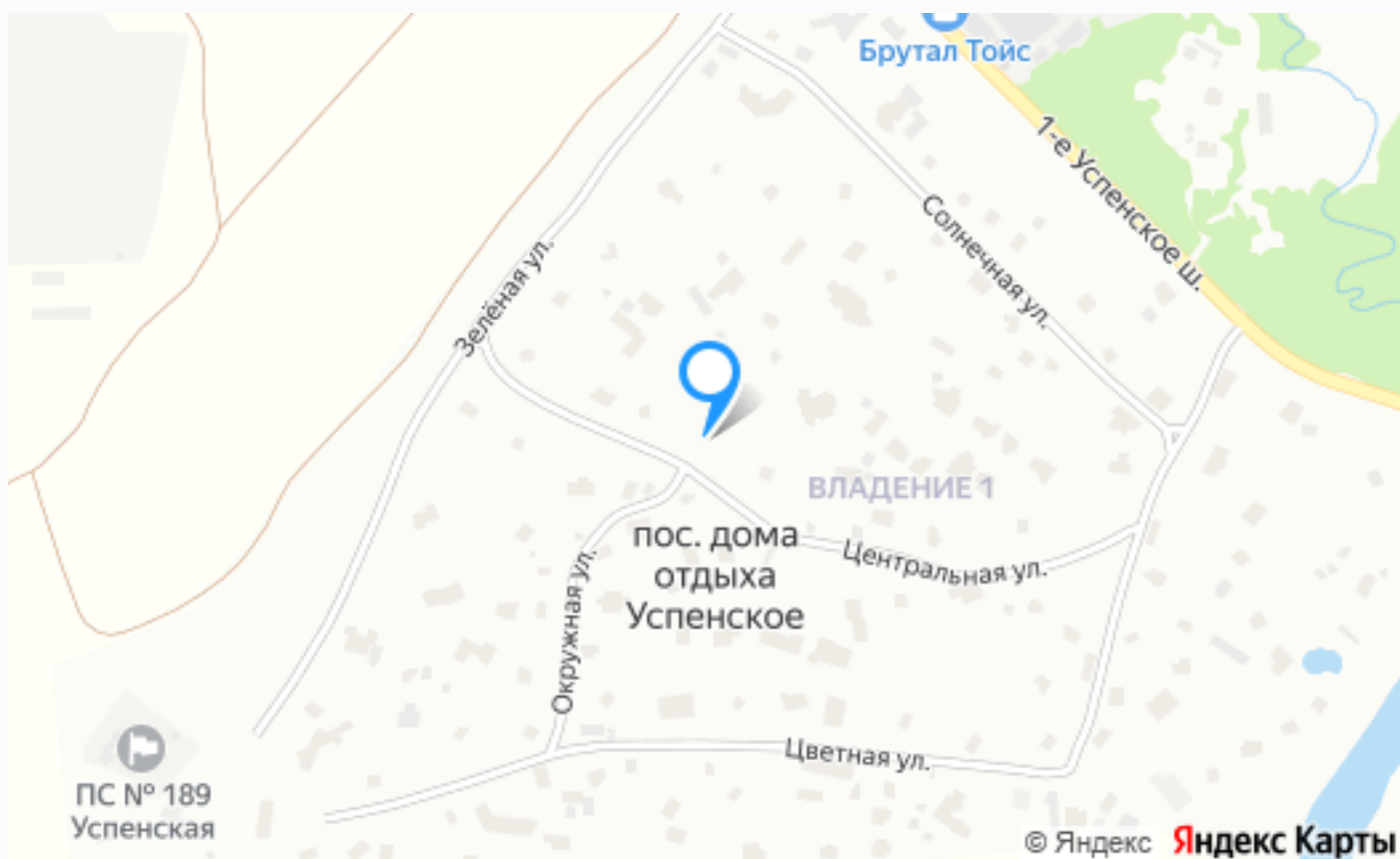
Рублево-Успенское шоссе, 20 км



Успенские дачи

Рублево-Успенское шоссе, 20 км





---

## Расположение

Успенское,



---

## Успенские Дачи УПДП

Коттеджный посёлок «Успенские дачи» расположен в 19 км от МКАД по Рублево-Успенскому шоссе, в известном стародачном месте в окружении живописного реликтового леса. Рядом находится санаторий Управления делами Президента. Вокруг — сосновый бор, озеро.

Удобная транспортная доступность, есть возможность подъезда по Рублево-Успенскому шоссе и со стороны платной трассы, в обход города Одинцово. Поселок визуально разделен живописным озером с лодочной станцией на 2 части. На территории площадью 50 гектар расположены 107 домовладений.

Общественные зоны в посёлке ухоженные, в зимний период коммунальными службами посёлка контролируется уборка снега, в летний период можно любоваться аккуратно- постриженными газонами и живописно- оформленными ландшафтами, дороги и тротуары асфальтированы, ночью улицы освещаются.

Все дома выполнены по индивидуальным проектам. В строительстве преимущественно использовали кирпич и срубы из бруса лиственницы.

Поселок окружен густым лесом — это один из самых зеленых пригородных уголков столицы. Летом работает лодочная станция. Дети посещают частную школу «Сосны» и «Детский центр развития «От А до Я». Рядом работают оздоровительный комплекс «Ривьера», спортивный центр «Николина гора» с бассейном, школа тенниса «Рублево», детский сад BEST KIDS CLUB. Также в ближайшей доступности — инфраструктура населенных пунктов Успенское, Лапино и Горки-8: магазины, современный медицинский центр, школы, детские сады, фитнес-центр, Ломоносовская гимназия и Международная Кембриджская школа.

В КП «Успенские дачи» надежная охрана: въезд только через контрольно-пропускные пункты. Камеры видеонаблюдения фиксируют все, что происходит по периметру и внутри посёлка. Работоспособность всех систем круглосуточно обеспечивается службой эксплуатации. Комфортная жизнь в окружении тишины и соснового леса с возможностью быстро доехать до центра Москвы - это про коттеджный посёлок «Успенские дачи».

---

## О месте



19 км от  
МКАД



Платная  
трасса



Лесной



Школы  
и гимназии



Детская  
площадка



Охрана

# ЭТОТ ДОМ ЖДЕТ ИМЕННО ВАС!

ДОМ НА ШИКАРНОМ УЧАСТКЕ В УСПЕНСКИХ  
ДАЧАХ

**103 сот.**

Площадь участка

**360 м<sup>2</sup>**

Площадь дома

**19 км**

Расстояние от МКАД

ID 11533

УСПЕНСКИЕ ДА

Рублево-Успенское шоссе