



ДОМ В ЛАЙКОВО ВО ФЛОРЕНТИЙСКОМ СТИЛЕ

12 сот.

Площадь участка

372 м²














Площадь дома

13 км

Расстояние от МКАД

ID 11409



-  Рублёво-Успенское шоссе
-  372 м²
-  12 сот.
-  ИЖС
-  3
-  под отделку
-  6
-  3 санузла
-  баня
-  магистральный
-  да
-  центральное
-  центральная

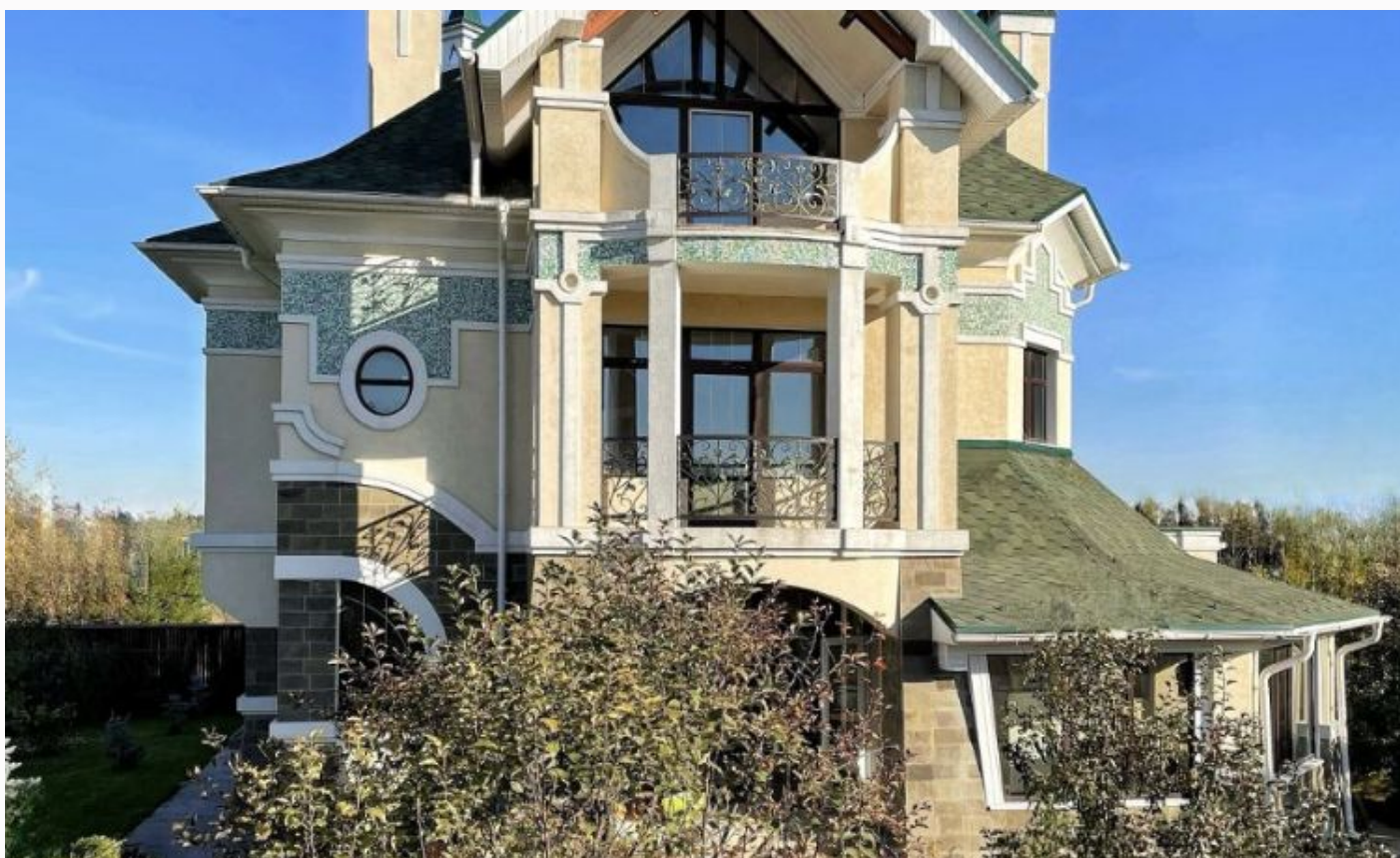
Мансарда: студия, с/у

Цоколь: винный погреб, прачечная, кладовая, мастерская, кинотеатр. В доме предусмотрен дровяной камин и лифт.

Этаж 1: гостиная, кухня, столовая и холл объединены между собой, гостевая спальня, с/у, веранда с мангальной зоной

Этаж 2: 4 спальни, с/у

Дополнительные строения: баня, доп. строения, помещение для персонала



ДОМ В ЛАЙКОВО ВО ФЛОРЕНТИЙСКОМ СТИЛЕ

Каменный замок. В престижном экологически чистом районе Подмосковья, в 10 минутах от МКАД и 30 минутах от Красной площади продаётся загородный особняк, построенный по индивидуальному архитектурному проекту (единственный в своем роде) в стиле романтического модерна начала XX века. Дом монолитно-кирпичного типа. Все этапы строительства проводились в строгой последовательности с учётом повышенных стандартов по теплосбережению, шумоизоляции. Потолки в спальнях 3.3 м в гостиной местами 4 м. Балконы и фасад дома оформлены кованными перилами и элементами декора, произведенные по специальному проекту ближневосточной мастерской.

Внешняя облицовка произведена с использованием дорогостоящих материалов: мраморная мозаика, гранит, натуральный английский и итальянский камень. По фасаду сделано специальное световое оформление для подсветки архитектурных особенностей дома в ночное время. В особняке сделан черновой ремонт (выровнены стены, сделана отопительная система, разводка труб, теплый пол, гидроизоляция, проложены электрический и интернет кабель и др.).

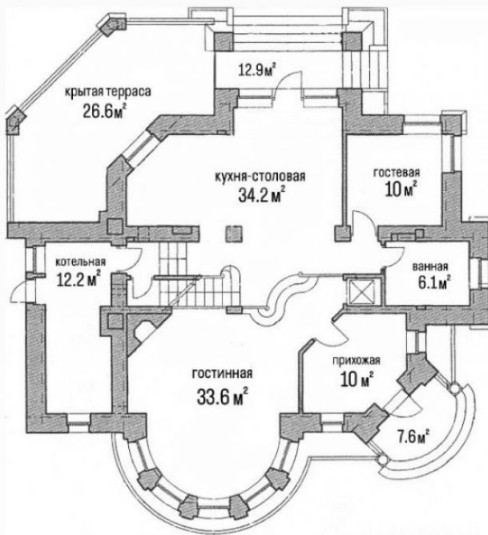




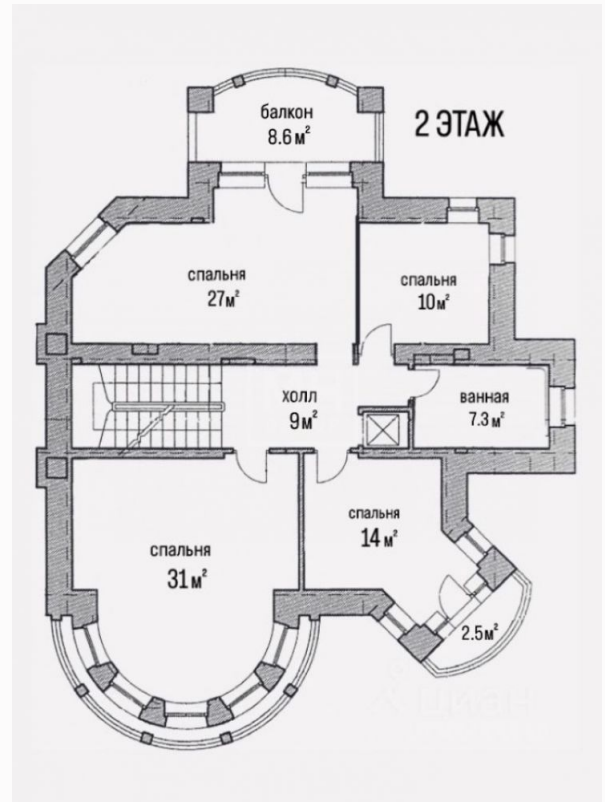


Планировки

1 ЭТАЖ



2 ЭТАЖ



3 ЭТАЖ



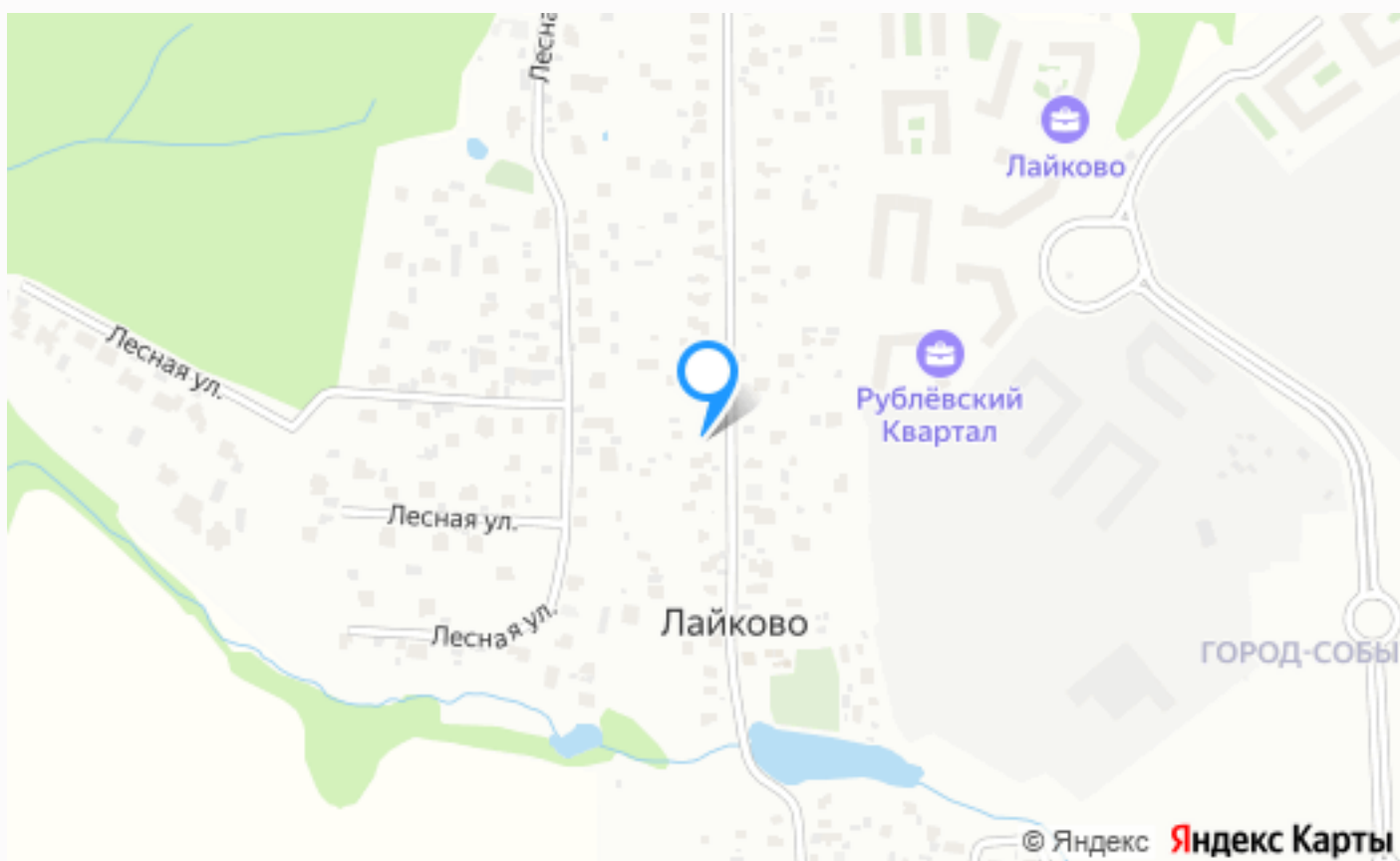


Внешняя инфраструктура

Удобный выезд с территории поселка на Рублево-Успенское, Подушкинское, Минское и Новорижское шоссе. В 5 минутах на авто расположены: ТЦ, лыжероллерная трасса, детские парки, филиал МГИМО и инфраструктура г. Одинцово.

Внутренняя инфраструктура

Детская площадка, тихое обжитое место



Расположение

Лайково,



Лайково

“Лайково” - одна из крупных деревень Одинцовского района. Как и у многих в этих местах, ее история начинается в семнадцатом веке, а если точнее, то в 1627 году. Вплоть до самого конца двадцатого века село считалось очень небольшим, с населением не превышающим пару сотен человек, а после все изменилось. В наши дни здесь очень быстро строятся коттеджные поселки класса премиум, и это притягивает многих жителей Москвы.

Населенный пункт “Лайково” примечателен по некоторым пунктам. Во-первых, свою роль сыграла уникальная природа этих мест. Свежий воздух, отсутствие смога и пыли, нетронутые смешанные и сосновые леса. Здесь никогда не было производств и заводов, которые бы отравляли воздух и землю.

Во-вторых, немаловажно расположение поселка. Мало, кто захочет добираться от дома до города несколько часов на машине, поэтому “Лайково” в этом плане очень удачно размещено. По Рублево-Успенскому шоссе можно добраться отсюда до МКАДа менее, чем за полчаса. Также есть трасса М1, платный скоростной автобан, по которому можно сократить время в два раза.

В-третьих, нельзя не отметить инфраструктуру комплекса. На территории “Лайково” можно найти множество магазинов и торгово-развлекательных центров, а в радиусе пары километров вообще все, что только может пригодиться. Все-таки населенный пункт расположен в самом центре Рублевки.

Покупка недвижимости в этом районе - хорошее вложение своих средств. Как и любой населенный пункт Одинцовского района, “Лайково” быстро развивается, расширяясь в разные стороны. С появлением новой инфраструктуры цены на землю растут, принося прибыль инвесторам. Но не только ради этого стоит рассматривать коттеджи и домовладения в этом районе, такое место отлично подойдет для жизни с семьей, если вам надоела городская серость и пыль.

О месте



13 км от
МКАД



Платная
трасса



Садовый



Школы
и гимназии



Парки спорта
и отдыха



Детская
площадка



Внешняя
инфраструктура



Внутренняя
инфраструктура



ЭТОТ ДОМ ЖДЕТ ИМЕННО ВАС!

ДОМ В ЛАЙКОВО ВО ФЛОРЕНТИЙСКОМ
СТИЛЕ

12 сот.

Площадь участка

372 м²

Площадь дома

13 км

Расстояние от МКАД

ID 11409