



ДОМ В ГОРКИ-2, ЗНАМЕНСКОЕ ПОЛЕ

20 сот.

Площадь участка

625 м²

Площадь дома

14 км

Расстояние от МКАД


ID 11405




 Рублёво-Успенское шоссе

 625 м²

 20 сот.

 личное подсобное хозяйство

 2

 под отделку

 5


 5 санузлов

 баня

 барбекю

 магистральный

 да

 индивидуальная скважина

 септик

ID 11405

Цоколь: технические помещения, винная комната

Этаж 1: холл, гардеробная, кухня-столовая, гостиная с выходом на террасу, гостевая спальня, с/у, кабинет, подсобное помещение, бойлерная, гараж

Этаж 2: холл, 2 спальни со своими с/у и гардеробными, 2 спальни со своими с/у, кабинет, балкон

Дополнительные строения: баня, гараж м\м, барбекю



ДОМ В ГОРКИ-2, ЗНАМЕНСКОЕ ПОЛЕ

Современный коттедж под отделку, в стиле американской классики, построен рядом с лесом на 15 км Рублево-Успенского шоссе.

Дом имеет удачную планировку, при его строительстве использованы качественные материалы.

Большие и панорамные окна, наполняют дом светом.

Площадь участка позволяет дополнительно построить баню/ SPA-комплекс и зону барбекю.

Прекрасная локация и быстрый выезд на платную дорогу.

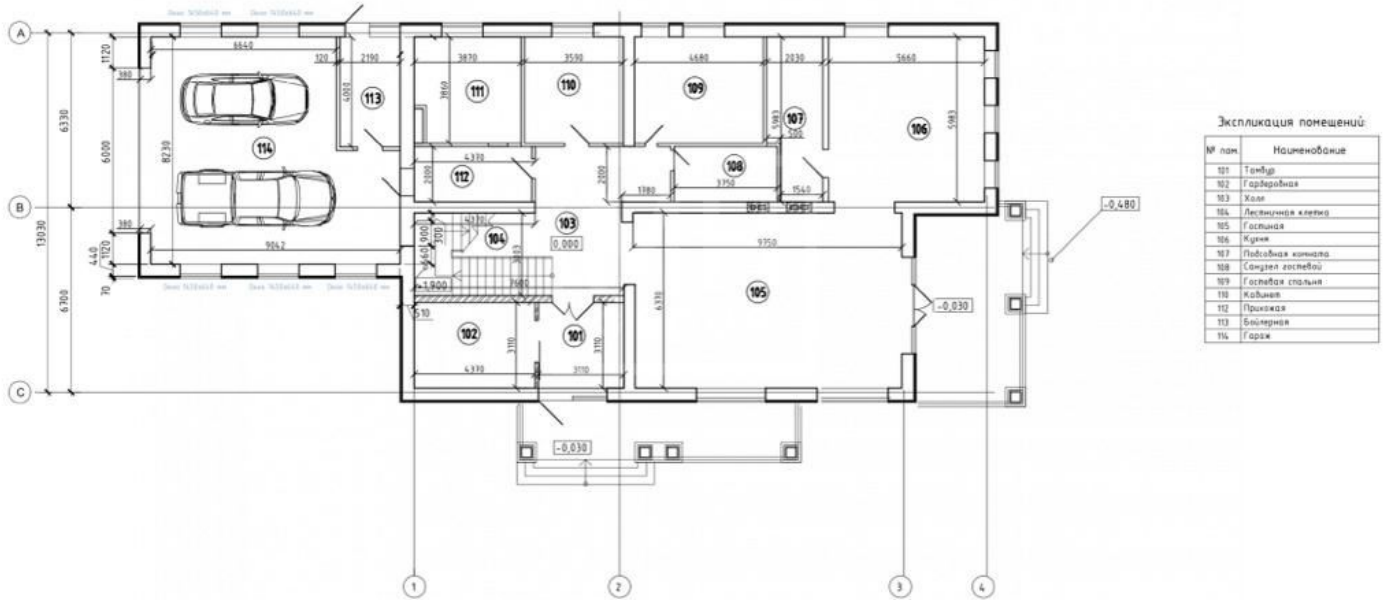
В пешей доступности супермаркеты Перекресток и Азбука Вкуса, фермерский рынок "Рублевский привоз", несколько ресторанов, современная муниципальная школа, детский сад, частная школа "Виктория", спортивный комплекс "Полюс Арена", пляж на Москва реке, старинная церковь Знамения Пресвятой Богородицы.



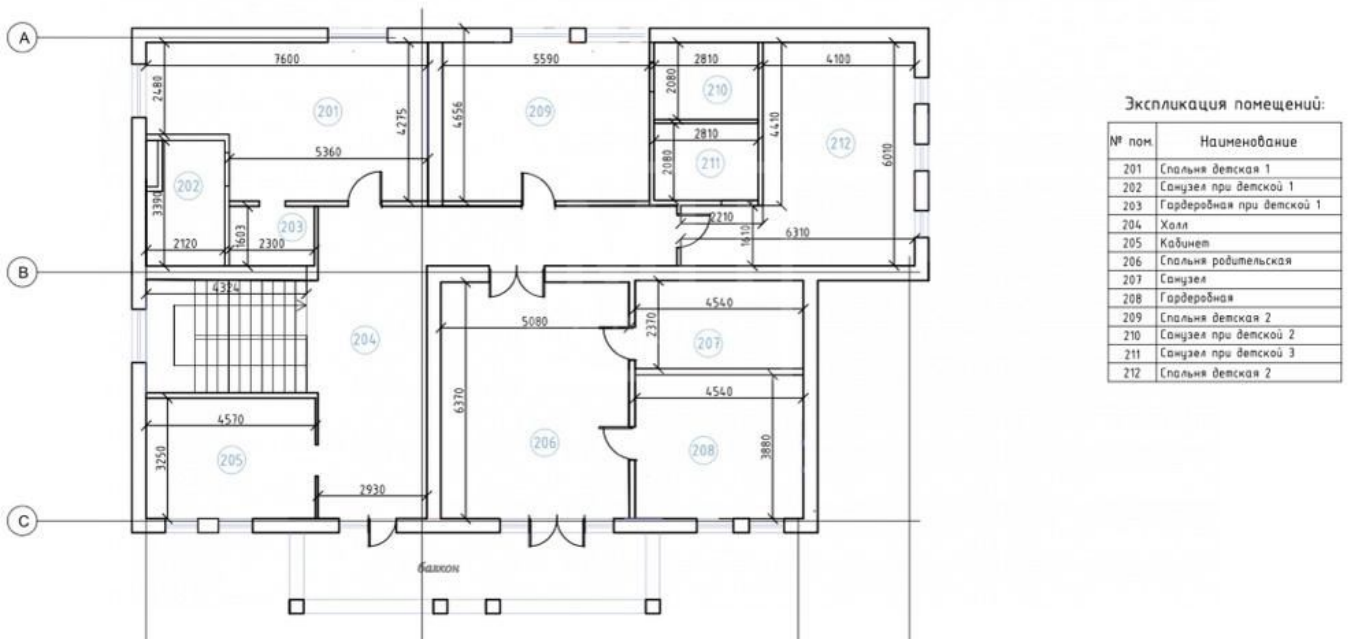


Планировки

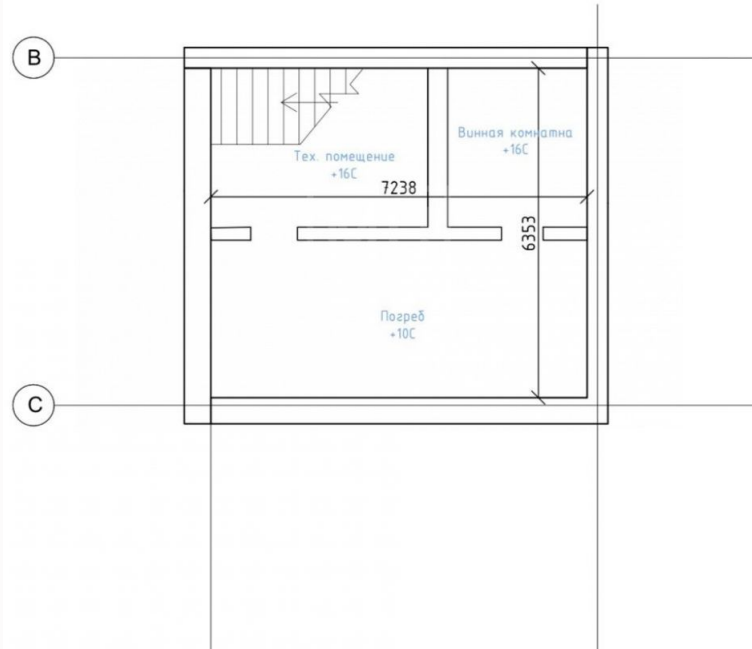
План 1 этажа



План 2 этажа



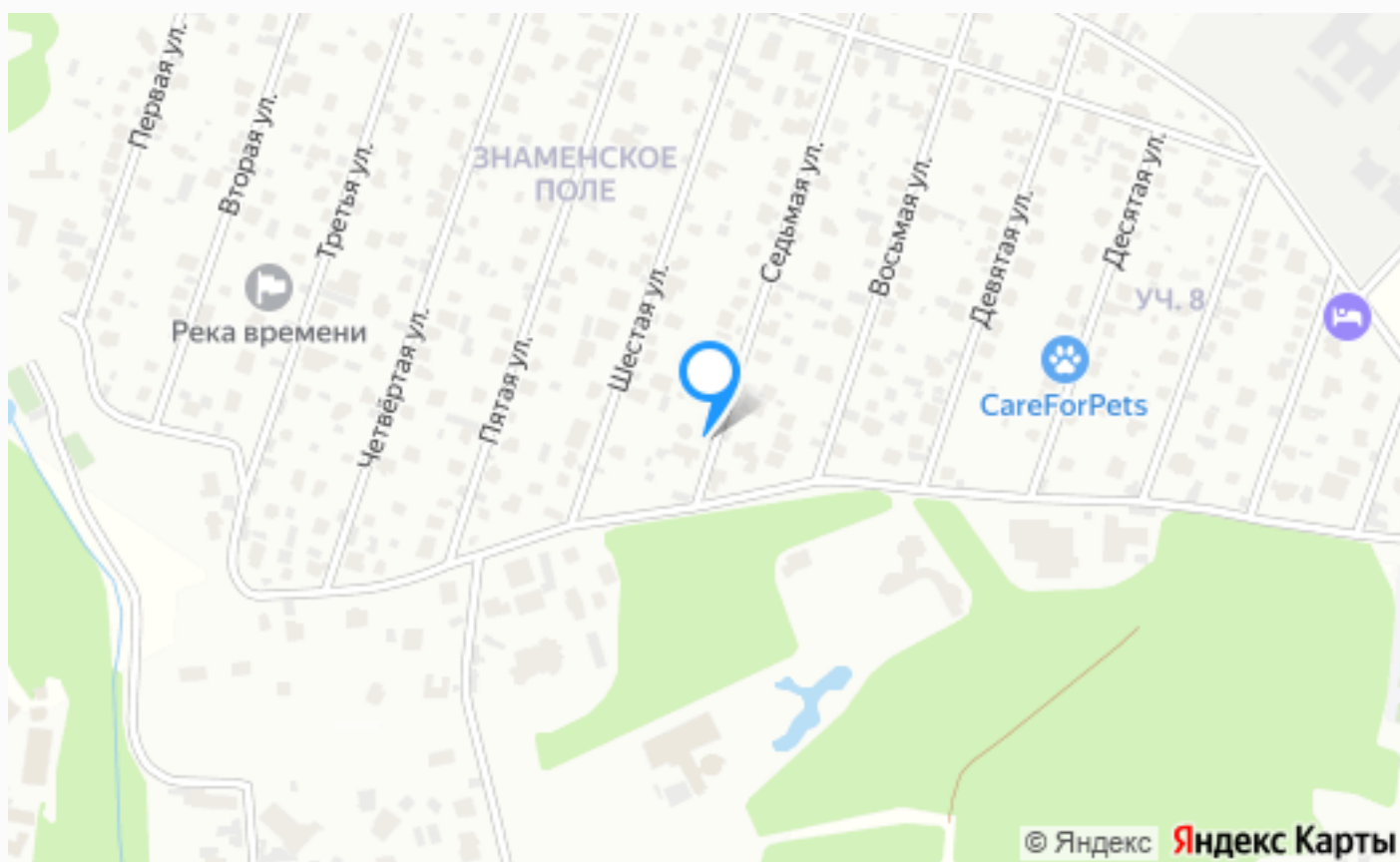
Подвал





Внутренняя инфраструктура

Дом у леса, Детская площадка, корт, продуктовый магазин



Расположение

Знаменское поле, улица 7



Знаменское поле (Сосны)

Одинцовский район славится тем, что имеет в себе как отличную и экологически-чистую природу, так и просто невероятный уровень инфраструктуры и архитектуры. И все это в такой близости от большой, шумной и пыльной столицы, из которой можно добраться сюда меньше, чем за полчаса. Не удивительно, что желающих здесь жить очень много, поэтому площадь всего района покрыта десятками коттеджными поселками различного вида и уровня.

Один из уголков этого района занял небольшой коттеджный комплекс с названием Знаменское поле. Совсем рядом с Москвой-рекой, в окружении красивых сосновых лесом, на огромном обширном поле расположились три сотни элитных домовладений, выполненных в общем стиле. В каждом коттедже есть все возможные коммуникации, проведен интернет, телевидение и связь. Соединяет дома сеть удобных дорожек, проездов и прогулочных аллей, которые разнообразили хорошими игровыми и спортивными площадками.

В шаговой доступности от поселка находится практически любая инфраструктура: различные магазины "Перекресток" и "Азбука вкуса" для покупок продуктов, рестораны с самой разной кухней "Ветерок" и "Дворянское гнездо", а также огромное количество учебных заведений, спортивных комплексов, а также мест для досуга и отдыха.

О месте



14 км от
МКАД



Платная
трасса



Школы
и гимназии



Парки спорта
и отдыха



Детская
площадка



Внутренняя
инфраструктура

ЭТОТ ДОМ ЖДЕТ ИМЕННО ВАС!

ДОМ В ГОРКИ-2, ЗНАМЕНСКОЕ ПОЛЕ

20 сот.

Площадь участка

625 м²

Площадь дома

14 км

Расстояние от МКАД

ID 11405