



КОТЕДЖ В ПОСЕЛКЕ ЛЕСНЫЕ ЗОРИ

27 сот.

Площадь участка

529 м²

Площадь дома

26 км

Расстояние от МКАД

ID 11391



 Новорижское шоссе  529 м²

 27 сот.

 ИЖС

 2

 под ключ

 4

 гостевой дом

 баня

 магистральный

 да

 центральное

 центральная

ID 11391

Этаж 1: впечатляющая кухня-столовая-гостиная на 68 м², выходящая на просторную террасу, винная комната с климат-контролем, гостевая спальня.

Этаж 2: грандиозная мастер-спальня с гардеробной и две дополнительные спальни. Все помещения связаны светом и пространством.

Дополнительные строения: баня, гараж м\м, гостевой дом, доп. строения



КОТЕДЖ В ПОСЕЛКЕ ЛЕСНЫЕ ЗОРИ

Лучший в экологическом сегменте. Поселок Лесные Зори, рядом с деревней Падиково. Общая площадь застраиваемой части посёлка около 30 гектаров. Всего 59 участков. По факту 30-35 домовладений. Охраняемый элитный посёлок в 45 км от самого центра Москвы по Новорижскому шоссе, (6 полос в каждую сторону, ограничение по скорости 110 км/ч). У каждого собственника на участке-газ, городская вода, канализация, электричество. Асфальт, освещение улиц, централизованная уборка, статусные соседи и безопасность проживания высочайшего уровня. На территории посёлка-32 гектара лесного фонда, находящегося в федеральной собственности.

К продаже предлагается комплекс из двух домов-основного (380,7 кв м, 4 спальни, гостиная, кабинет, винный погреб, кладовые и т.д.) и гостевого (148,3 кв м с баней, котельной, жилой студией и гаражом на 2 машины, снегохода и квадроцикла).

Современный дизайн с плоской крышей и правильными формами; лучший в экологическом сегменте и превосходный с точки зрения эстетики материал построек (клееный брус 270/200 мм хвойных пород из северных областей России); плюс вековые деревья на самом участке и соседство с лесным массивом площадью свыше 1,3 млн. м² делает это предложение если не уникальным, то очень достойным среди других вариантов.

Внутренняя и внешняя чистовая отделка стен (огне-био защита, окрас Remmers, Германия. Устойчива к ультрафиолету и с гарантией сохранения цвета). Сдача комплекса в формате теплого контура-в дома заведены вода, отопление, теплые полы, электричество, стяжка на первых этажах гостевого и основного домов. Готовность-апрель-май 2023 года. Возможна сдача с отделкой под ключ под Ваш проект.

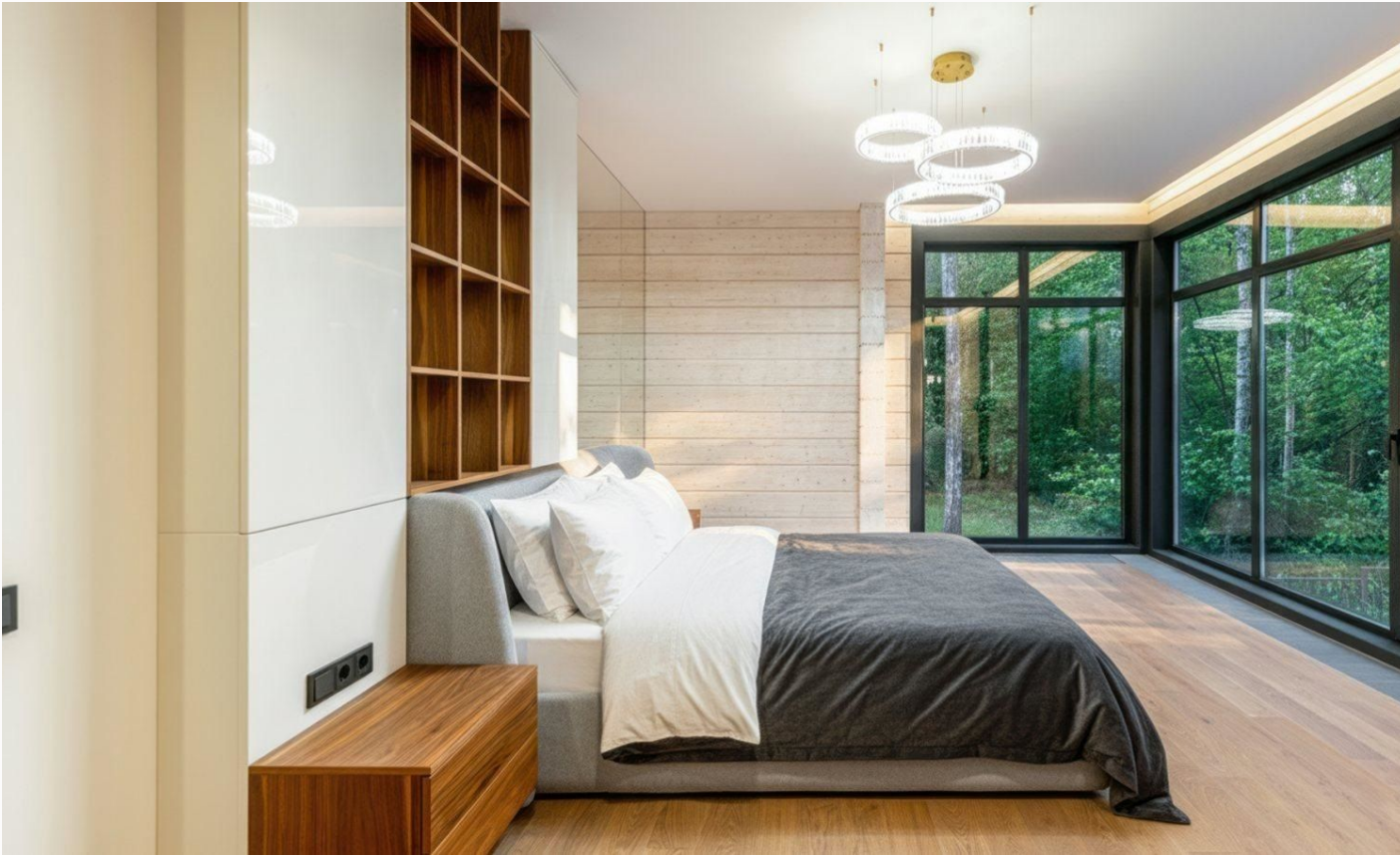






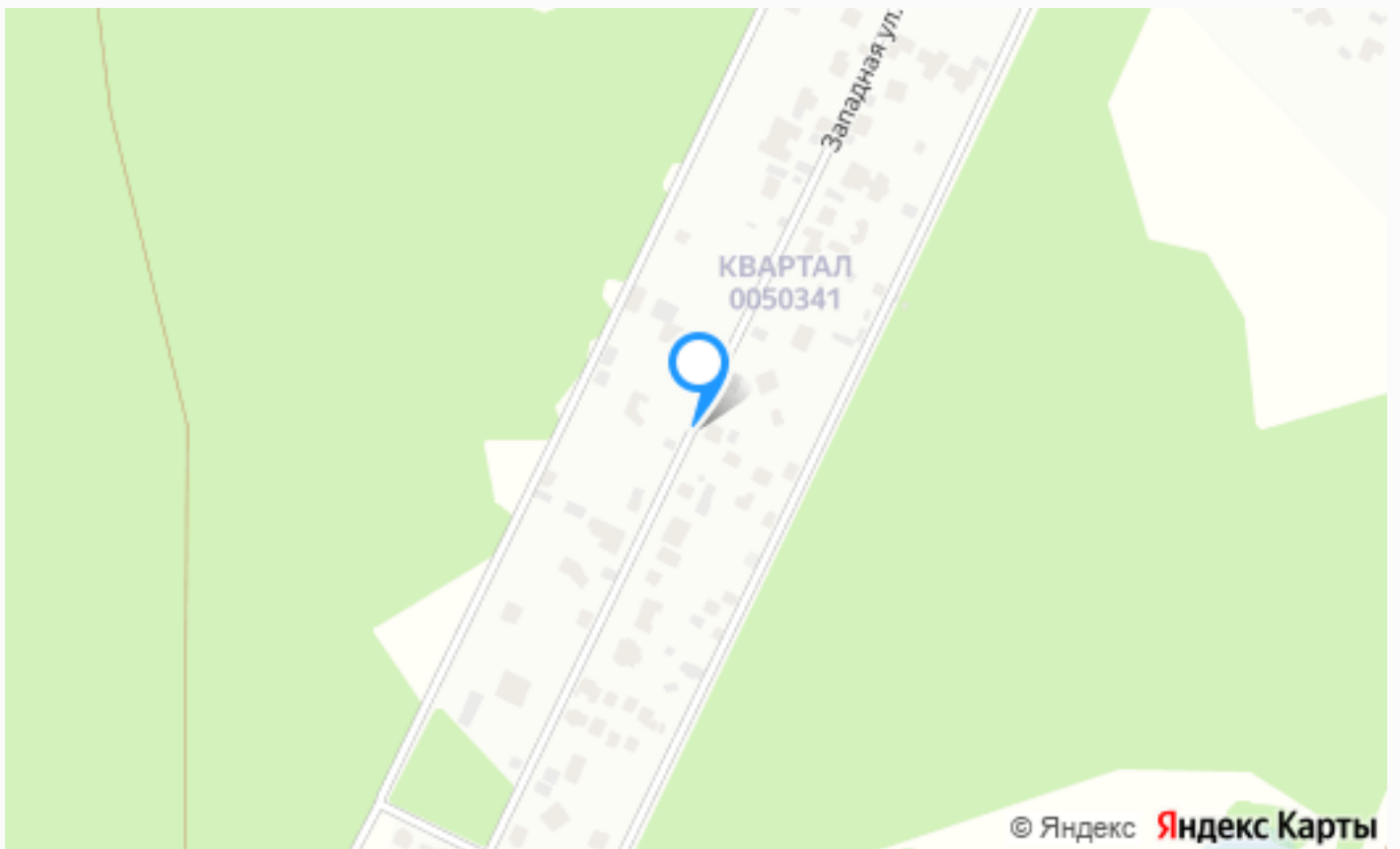












Расположение

Московская обл, г Истра



Лесные Зори

Современный коттеджный поселок "Лесные зори" расположен в окружении красивого смешанного леса, недалеко от Павловской Слободы, в одном из самых востребованных и экологически чистых районах Подмосковья.

При проектировании и возведении поселка учтены все самые современные требования, предъявляемые к загородному жилью. Большая, благоустроенная, охраняемая территория, включающая в себя прогулочную зону и детскую площадку.

Действующие центральные коммуникации. Спокойные пейзажи средней полосы, приватность лесных участков и хорошая инфраструктура соседнего с поселком "Лесные зори" санатория

располагают к комфортной жизни и приятному досугу.

О месте



26 км от
МКАД



Лесной



Охрана

ЭТОТ ДОМ ЖДЕТ ИМЕННО ВАС!

КОТЕДЖ В ПОСЕЛКЕ ЛЕСНЫЕ ЗОРИ

27 сот.

Площадь участка

529 м²

Площадь дома

26 км

Расстояние от МКАД

ID 11391