



ДОМ С БОЛЬШИМ УЧАСТКОМ В КП КРАСНАЯ ПОЛЯНА

40 сот.

Площадь участка

1100 м²
















Площадь дома

15 км

Расстояние от МКАД

ID 11372



-  Рублёво-Успенское шоссе
-  1100 м²
-  40 сот.
-  ИЖС
-  2
-  под ключ
-  5
-  гостевой дом
-  баня
-  бассейн
-  барбекю
-  магистральный
-  да
-  центральное
-  центральная

Цоколь: бильярдная, кинозал, винная комната, с/у, квартира для персонала, котельная, тех.помещения

Этаж 1: холл, гостевой с/у, гостиная с камином, кухня-столовая, кабинет, 2 спальни, 2 ваннные комнаты, 2 гардеробные, бассейн, сауна, душ, комната отдыха, гараж на 2 машины

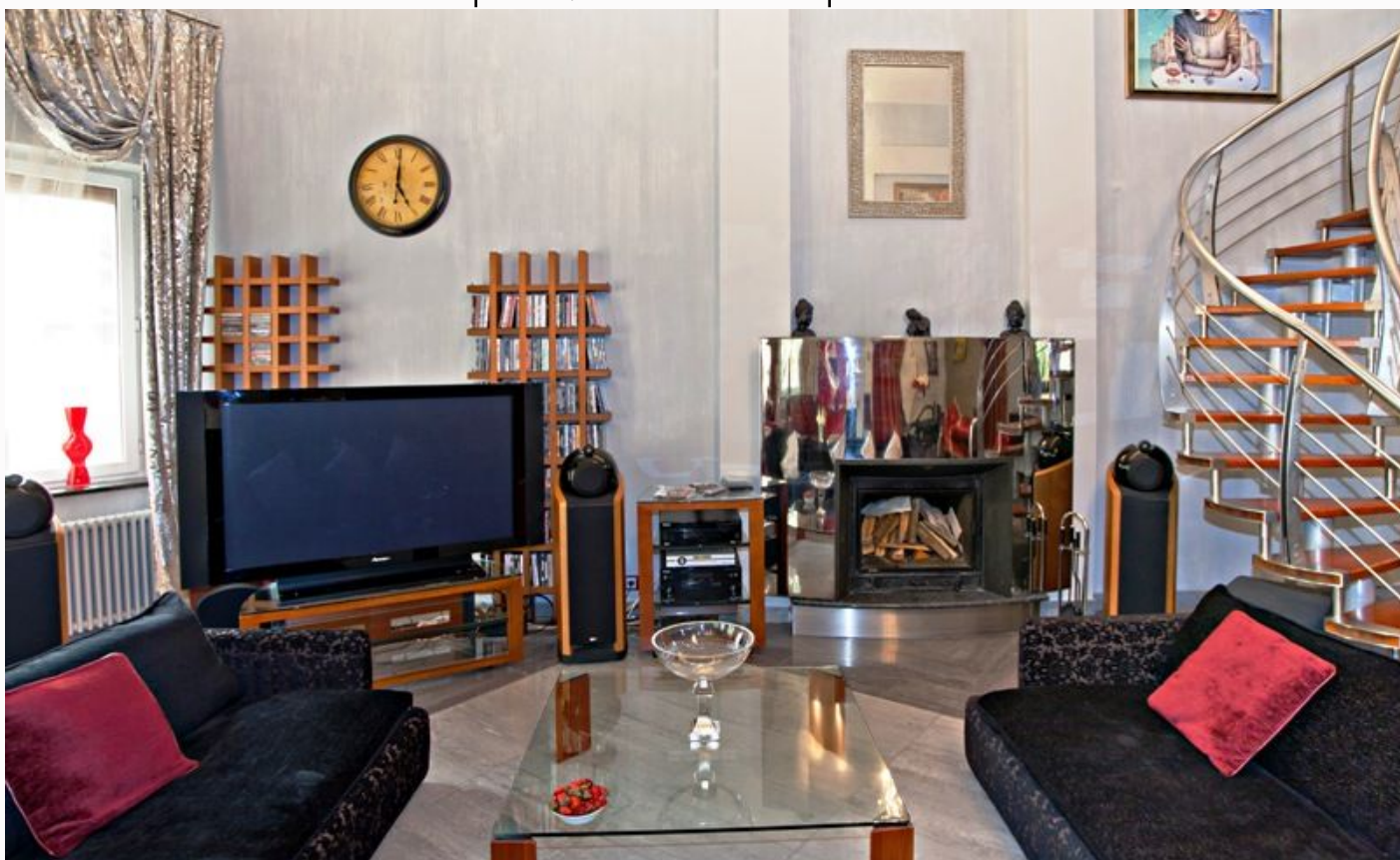
Этаж 2: холл, 3 спальни, 2 ваннные комнаты, гардеробная, игровая комната

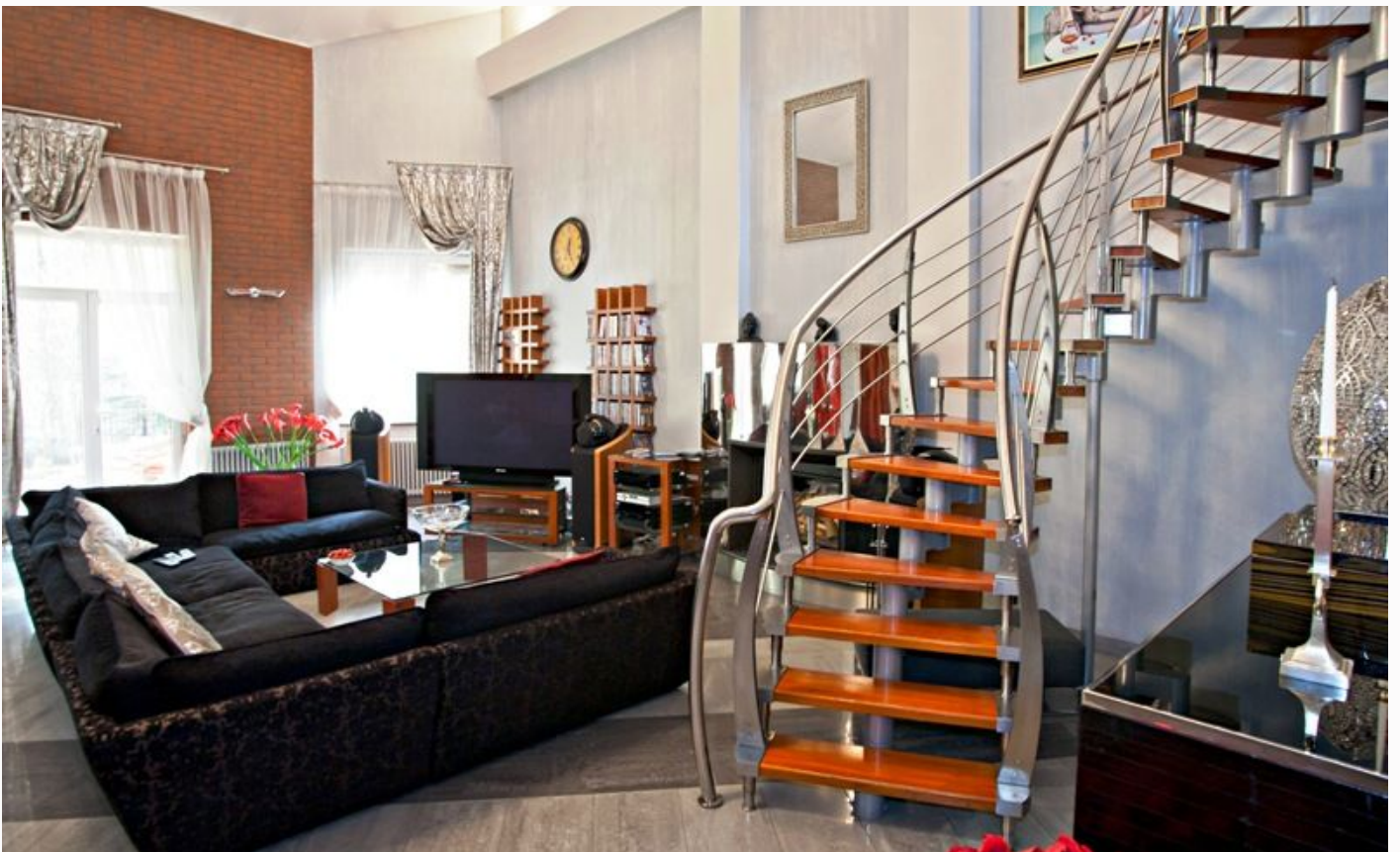
Дополнительные строения: бассейн, баня, гараж м\м, гостевой дом, барбекю



ДОМ С БОЛЬШИМ УЧАСТКОМ В КП КРАСНАЯ ПОЛЯНА

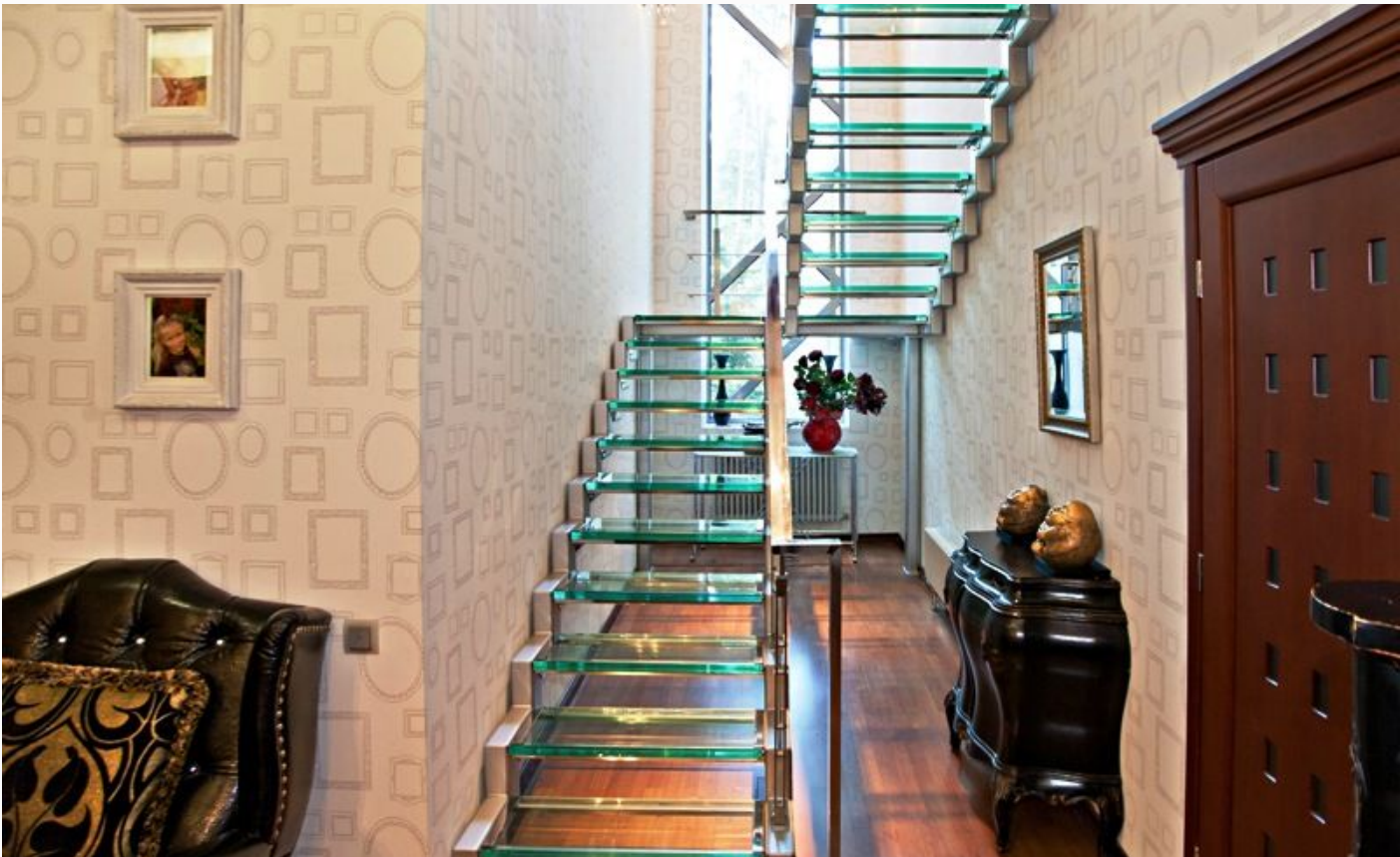
На продажу предлагается загородная резиденция, площадью 1400 м2, в охраняемом посёлке Красные Поляны II. Дом в отличном состоянии, есть вся мебель и техника от известных производителей. Панорамное остекление, просторный бассейн с тренажёрным залом. Винный погреб, кинотеатр.





















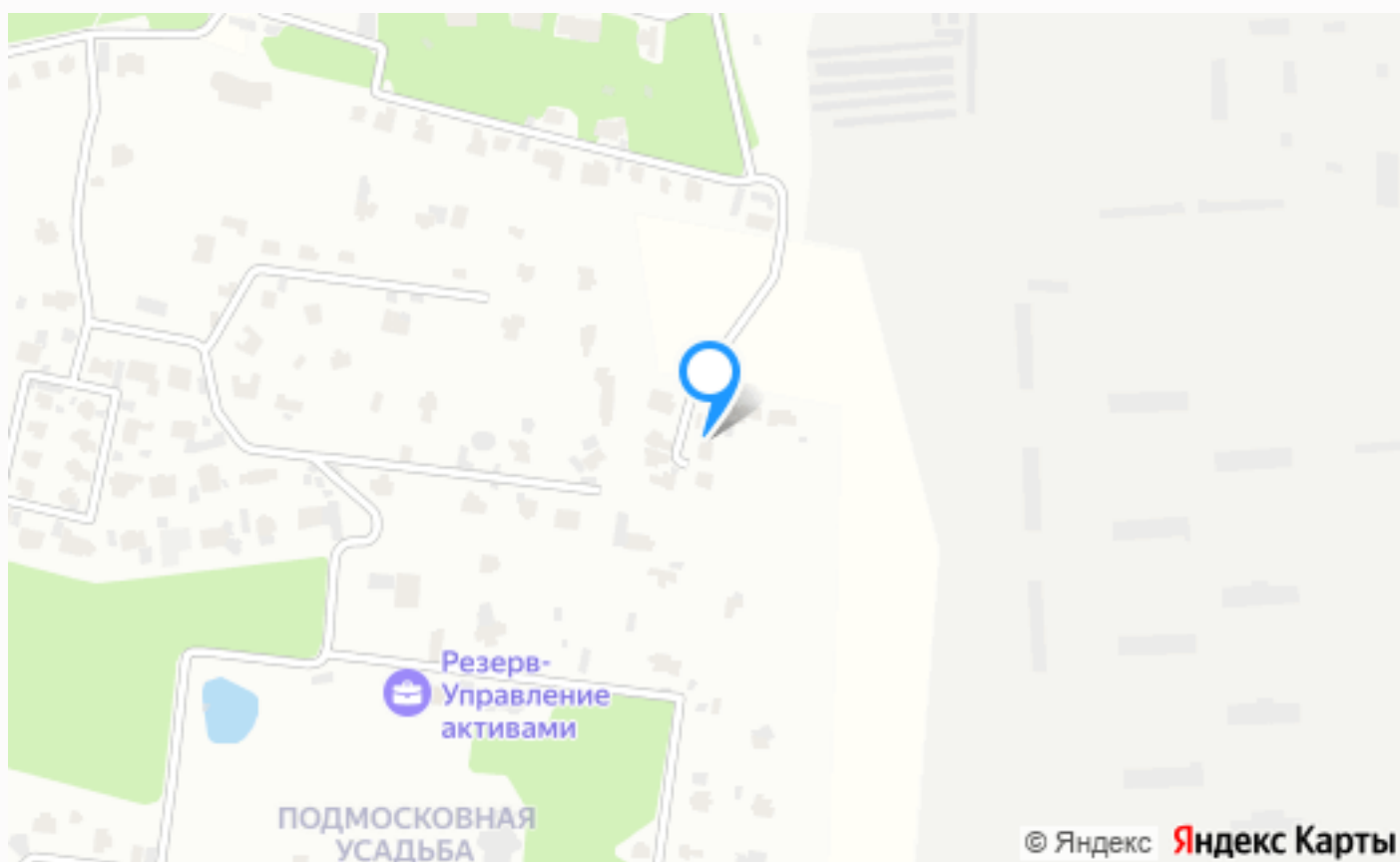












Расположение

Московская обл, Одинцовский р-н, поселок Горки-2



Красная Поляна II

Небольшой загородный поселок площадью всего в три гектара построен на пятнадцатом километре Рублево-Успенской трассы. На такой территории застройщик разместил восемнадцать домовладений, выполненных в совершенно разных архитектурных стилях. Казалось бы, коттеджи в таком случае должны только мешать друг другу разными видами фасадов, но в конечном итоге получилась очень приятная глаза картина.

В данный момент коттеджный поселок "Красная поляна" стал одним из примеров элитной недвижимости на Рублевке. Дорогая и красивая архитектура, множество зелени и чистой природы вокруг, а также комфорт и уют для жителей. Данный поселок отличается от других, благодаря своей уединенности. Вокруг него расположен густой смешанный лес, а совсем рядом протекает Москва-река.

Что же касается инфраструктуры, то на территории комплекса ее практически нет. Да и это не нужно, ведь все необходимое расположено в паре минут езды. Жители "Красной поляны" могут пользоваться всеми удобствами соседних поселков и деревень. А так как это все находится в самом сердце Рублевки, то и досуг здесь совершенно на другом уровне.

Каждое домовладение не только соединено удобным подъездом для автомобиля, но и подключено к системам коммуникаций. У жителей есть доступ к:

1. Водопроводу и канализации
2. Электрической сети с запасными генераторами энергии на случай поломок
3. Газу и автономной системе отопления, благодаря которой можно менять температуру в разных комнатах
4. Качественной сети связи и интернету
5. Кабельному и спутниковому телевидению

На территории комплекса нет проблем с безопасностью, помимо КПП на въезде и

высоких заборов по периметру, охраной занимается специальное агентство. В его обязанности входит патрулирование поселка, быстрое реагирование на сигналы жильцов, а также наблюдение через сеть камер, расположенных по всем уголкам поселка.

О месте



15 км от
МКАД



Охрана

ЭТОТ ДОМ ЖДЕТ ИМЕННО ВАС!

ДОМ С БОЛЬШИМ УЧАСТКОМ В КП КРАСНАЯ
ПОЛЯНА

40 сот.

Площадь участка

1100 м²

Площадь дома

15 км

Расстояние от МКАД

ID 11372