



## НОВЫЙ СТИЛЬНЫЙ ДОМ В КОТТЕДЖНОМ ПОСЕЛКЕ

**18 сот.**

Площадь участка

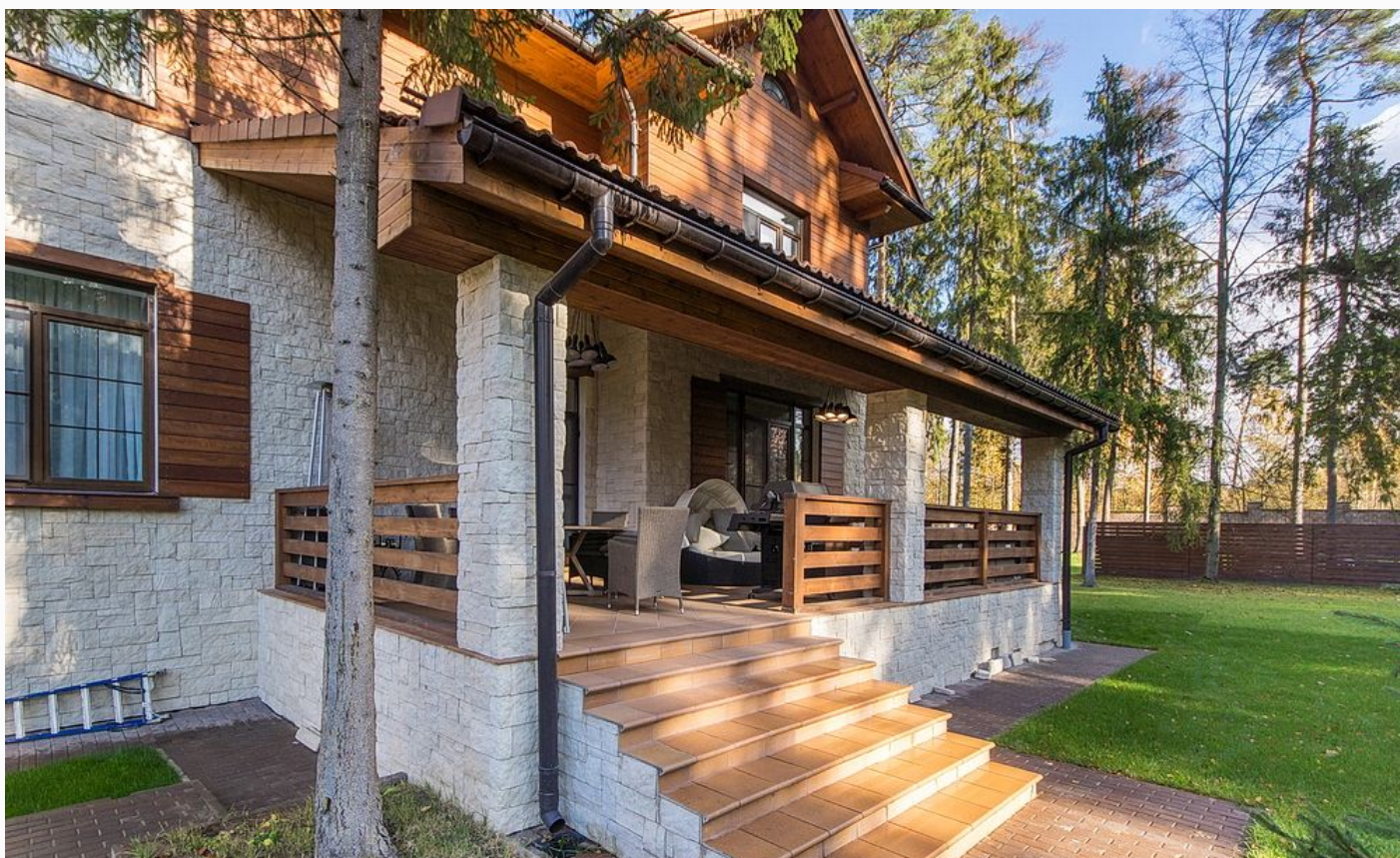
**500 м<sup>2</sup>**

Площадь дома


**24 км**

Расстояние от МКАД

ID 11368



 Рублёво-Успенское шоссе

 500 м<sup>2</sup>

 18 сот.

 ИЖС

 2

 под ключ

 5

 магистральный

 да

 центральное

 центральная

---

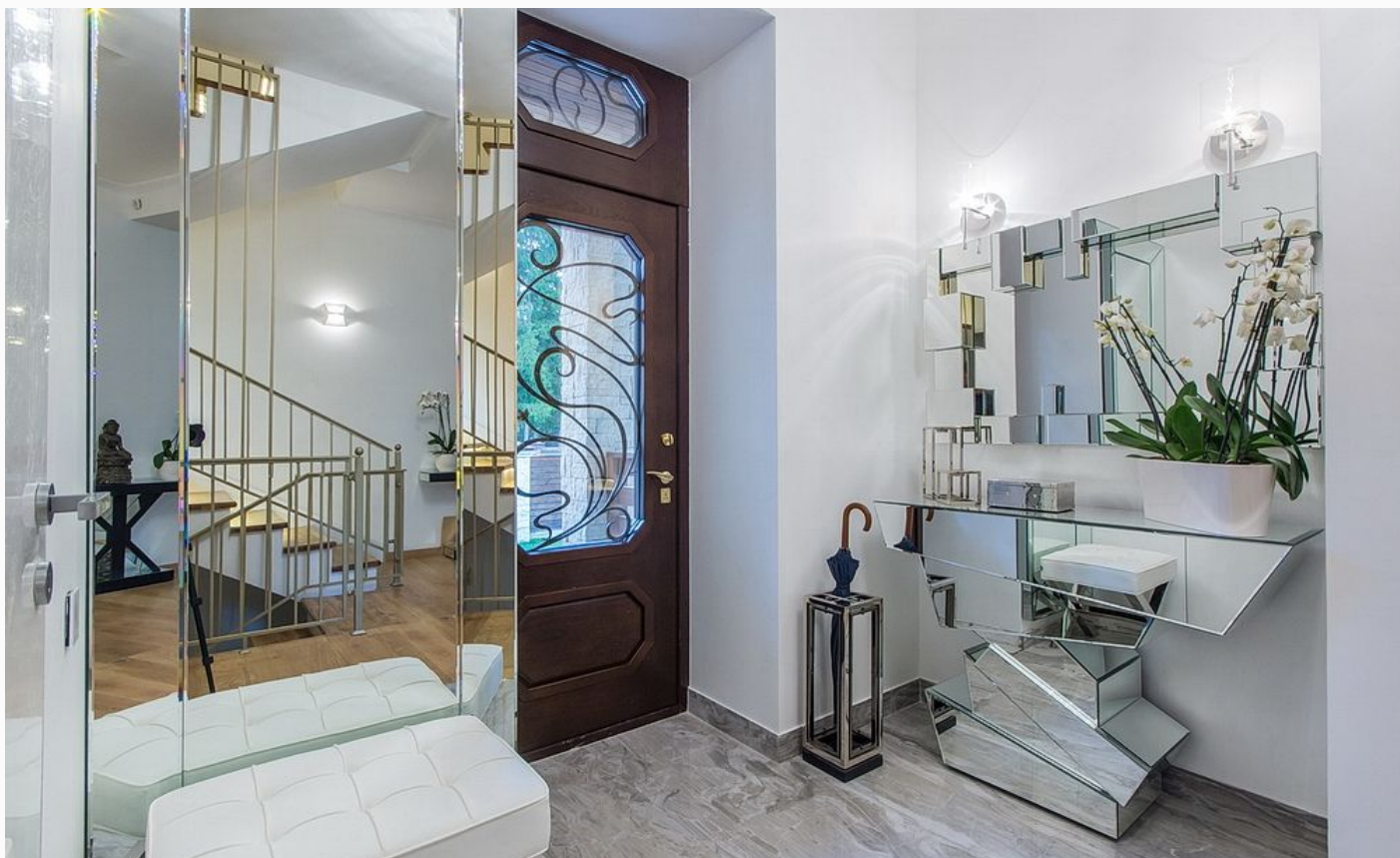
**Мансарда:** На мансарде обустроено уютное пространство для чтения и чаепития (можно организовать большую детскую зону).

**Цоколь:** Тренажерный зал, музыкальная студия, винная комната

**Этаж 1:** большая гостиная-столовая с камином, кухня, гостевой санузел и кабинет (можно сделать детскую или спальню).

**Этаж 2:** большая мастер-спальня (30 кв.м) с камином и с большой ванной (18 кв.м) и большой гардеробной, три помещения свободного назначения

**Дополнительные строения:** гараж м\м



---

## НОВЫЙ СТИЛЬНЫЙ ДОМ В КОТТЕДЖНОМ ПОСЕЛКЕ

Стильный дом 500 кв.м с ремонтом в современном стиле в закрытом камерном поселке на 8 домов Рублефф Вилладж для тех, кто ценит комфорт загородной жизни.

В доме очень светло и просторно, высокие потолки, дизайнерская итальянская мебель, американский дизайнерский свет последних коллекций. Просторный дом для большой семьи с гостиной с камином и 5 спальнями на лесном участке с соснами и елями. На веранде обустроена зона барбекю. Территория облагорожена: газон, садовая мебель, уличное освещение. В доме оборудованы тренажерный зал, музыкальная студия, винная комната из дуба на 1500 бутылок. Удобная планировка, много помещений свободного назначения.

Также имеется теплый гараж и парковка перед домом.

































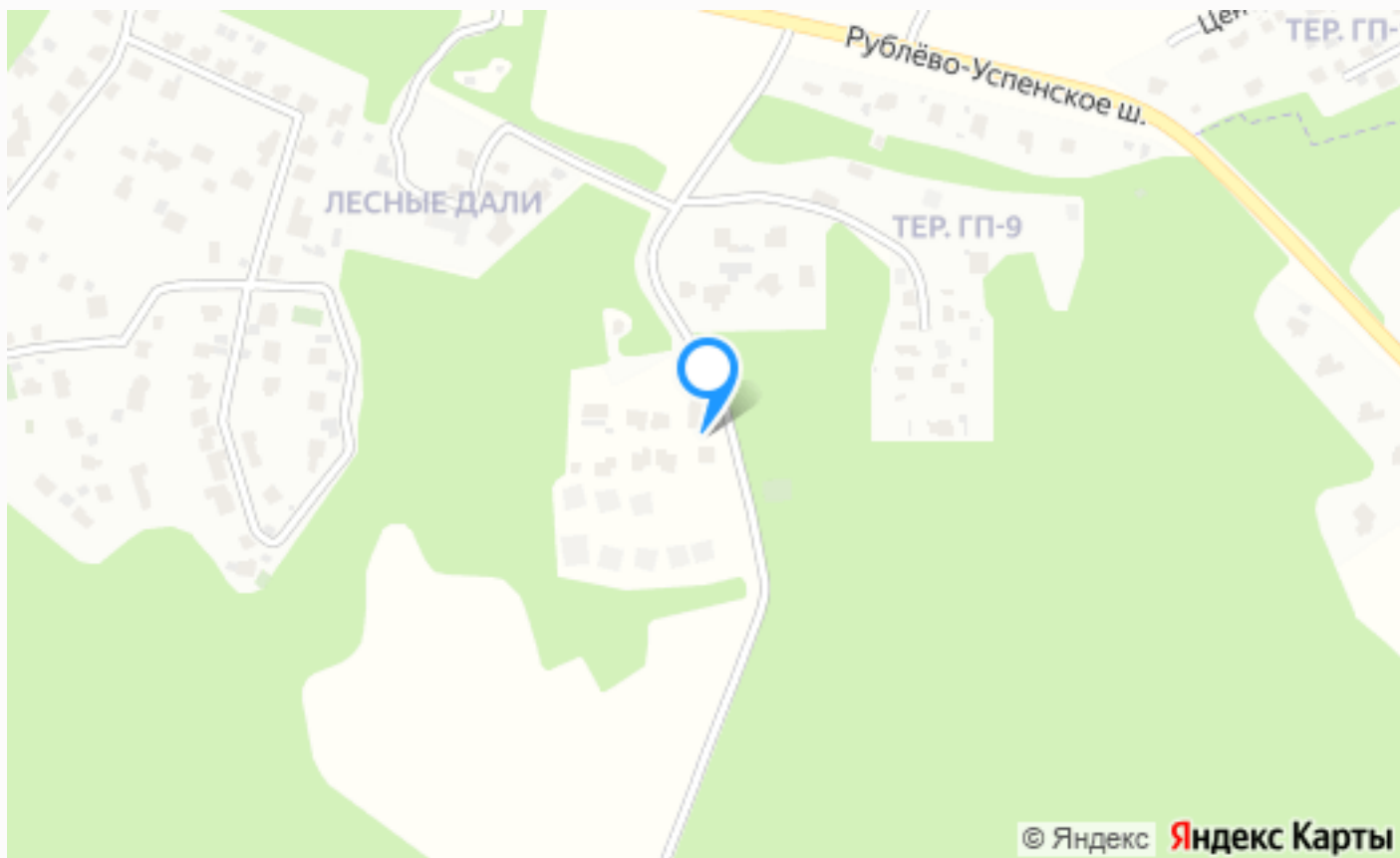




---

## Внешняя инфраструктура

В поселке очень тихо, участок 18 соток примыкает к сосновому лесу.



---

## Расположение

Московская обл, г Одинцово, село Иславское



## Rubleff Village (Рублефф Вилладж)

Rubleff Village – это элитное поселение расположенное в хвойном лесу, окруженным озерами и сосновым бором. Общая площадь поселка небольшая, всего два гектара, разбитая на участки площадью около 18 соток. Всего в поселке имеется 7 маленьких коттеджей с оригинальной архитектурой. Каждый дом снабжен всеми удобствами и коммуникациями, обеспечивающими комфорт жильцов.

Также здесь есть все условия для комфортной жизни – вся инфраструктура соседних поселений в вашем полном распоряжении. Есть все: магазины, стоматология, амбулатория, кафе, салон красоты, СПА, бассейн, фитнес, боулинг, бильярд, детские площадки) рядом частная школа Сосны, Манеж, Конноспортивный комплекс, а так же пейнтбол и оборудованный пляж на Москве реке.

Любителям исторической составляющей придется местные знаменитые достопримечательности, такие как центр творческой интеллигенции Николина Гора, усадьба Чайного купца Попова и Часовня Михаила Архангела.

Одним из главных преимуществ Rubleff Village является транспортная доступность. Небольшое расстояние до Москвы – всего 24 км, – делает поселение особенно привлекательным для бизнесменов и людей с динамичным укладом жизни.

Rubleff Village является экологичным поселением, находящимся в экологически чистом месте. И близость реки и сосновый бор придает месту особую природную красоту и создаёт уникальные условия для жизни. Рядом с поселением находятся частные и государственные школы и детские сады, такие как Ломоносовская школа, Сосны и Успенская школа и сады расположенные в Аксиньино и поселке Николина Гора, которые являются прекрасным выбором для семей с детьми.

Rubleff Village – перспективное направление для инвестиций в загородную недвижимость. Это прекрасное место в лесу с высококачественной инфраструктурой и экологическими условиями, придется по вкусу людям, ищущим комфорт жизни за городом вблизи Москвы.

---

## О месте



24 км от  
МКАД



Внешняя  
инфраструктура



Охрана

# ЭТОТ ДОМ ЖДЕТ ИМЕННО ВАС!

НОВЫЙ СТИЛЬНЫЙ ДОМ В КОТТЕДЖНОМ  
ПОСЕЛКЕ

**18 сот.**

Площадь участка

**500 м<sup>2</sup>**

Площадь дома

**24 км**

Расстояние от МКАД

ID 11368