



## ДОМ В ШУЛЬГИНО

**15 сот.**

Площадь участка

**320 м<sup>2</sup>**






Площадь дома

**6 км**

Расстояние от МКАД

ID 11349



-  Рублёво-Успенское шоссе
-  320 м<sup>2</sup>
-  15 сот.
-  ИЖС
-  3
-  под ключ
-  4
-  гостевой дом
-  барбекю
-  магистральный
-  да
-  центральное
-  центральная

---

**Этаж 1:** гостиная камин, кухня холл и прихожая полы мрамор с подогревом, кабинет, сауна, душ, купель, тренажёрный зал (или зона отдыха), санузел, постирочная комната, подсобные помещения

**Этаж 2:** 4 спальни, 4 санузла полы с подогревом, гардеробная, холл, круглый балкон хозяйская и соседняя спальни;

**Этаж 3:** большое теплое чердачное помещение.

**Дополнительные строения:** гараж м\м, гостевой дом, доп. строения, барбекю, помещение для персонала



---

## ДОМ В ШУЛЬГИНО

Дом в идеальном состоянии, подойдет для проживания семьи с 2-3 детьми, как инвестпроект и под аренду.

Стены выполнены из кирпича, деревянные премиум окна, мраморные подоконники, потолки 3,5 метра, подогрев полов, системы - охраны, пожаротушения, видеодомофон, тревожная кнопка, оптический интернет, спутниковое телевидение, городской телефон.

Коммуникации:

центральные вода и канализация, магистральный газ, свет, отопление газовый котел, скважина для резервной подачи воды или полива участка, система очистки и смягчения воды, напорный насос.

Дом для персонала или гостевой 50 кв/м построен из тех же материалов, что основной дом и в таком же стиле.

Гостиная, кухня, санузел, подсобное помещение, коридор, центральные вода, канализация, свет, газовое отопление от основного дома.

Участок:

откатные ворота, газон, система полива, ландшафтный дизайн, кусты, деревья, искусственный пруд, вокруг дома дренажная система отвода грунтовой и дождевой воды от дома на улицу в ливневку, парковка 2-3 автомобиля под навесом, несколько автомобилей за воротами, освещение на всей территории.

Посёлок:

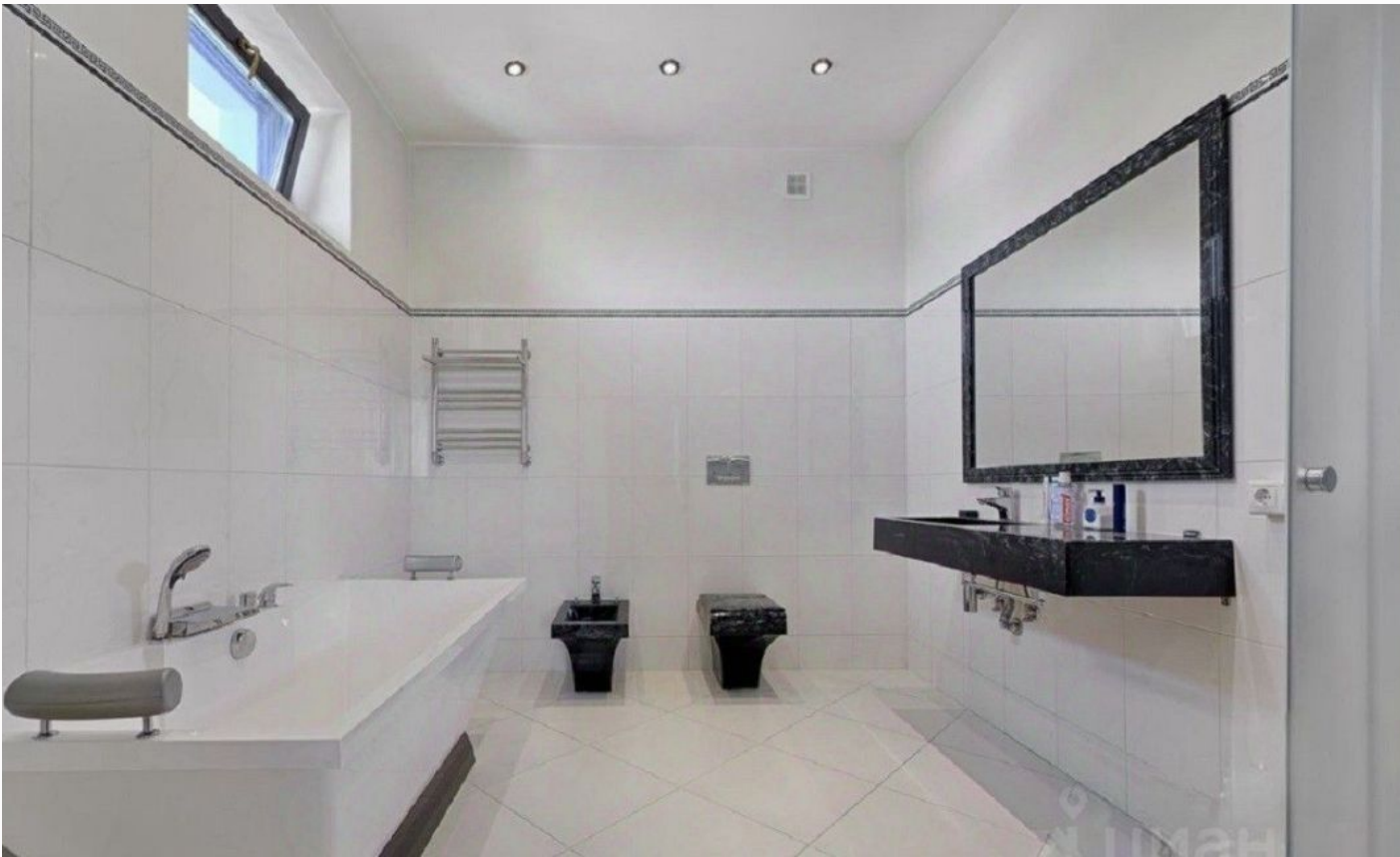
Очень тихий, в 15 минутах от Москва Сити по платной дороге и с Рублево-Успенского шоссе, пруд, спортивные, детские и игровые площадки, проезд через поселок закрыт, въезд с пульта или по коду.

Рядом:

Москва река, школы, детские сады, торговый центр, магазины, рестораны, кафе, рынок, несколько новых парков для отдыха и занятий спортом.











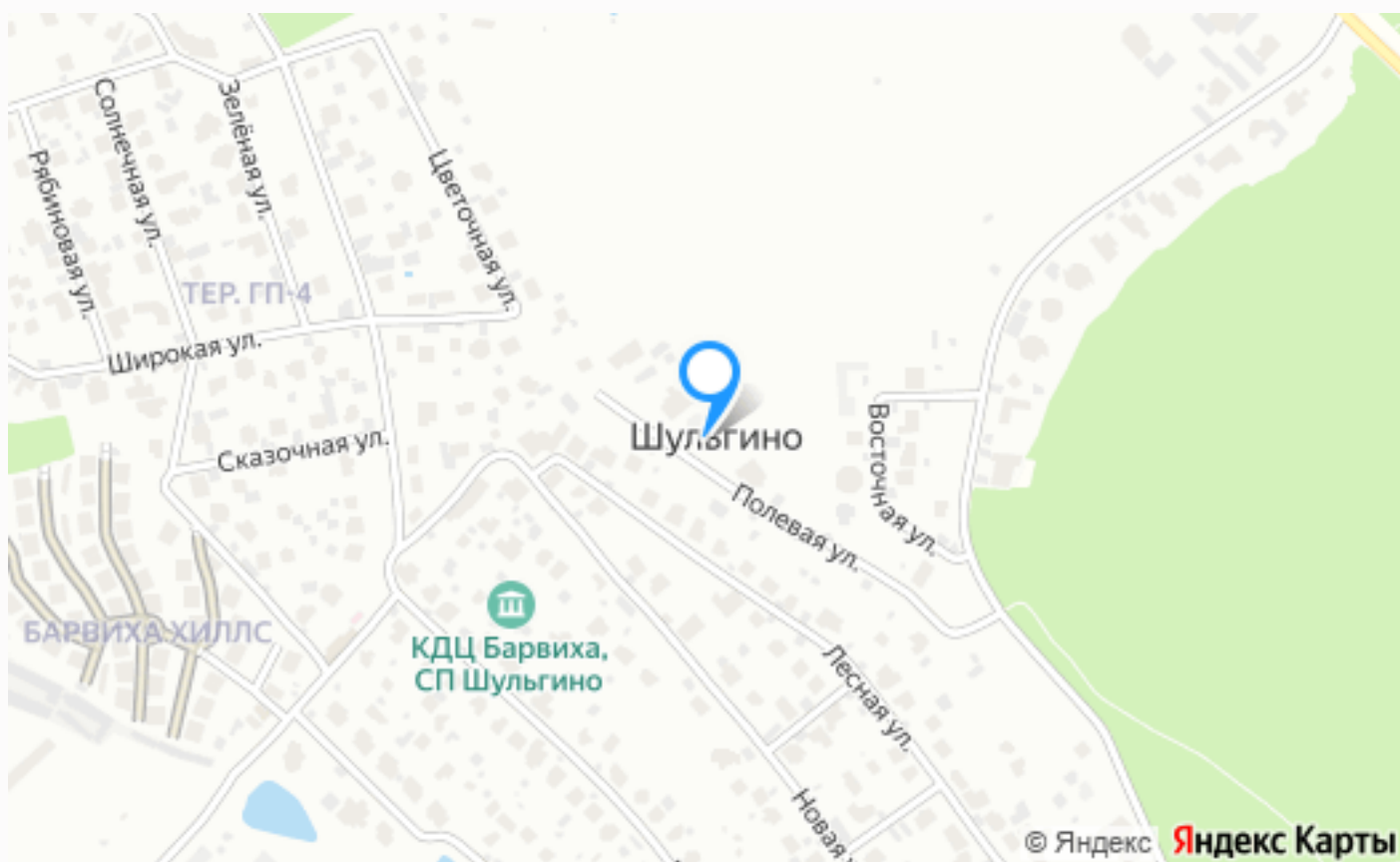
---

## Внешняя инфраструктура

Рядом: Москва река, школы, детские сады, торговый центр, магазины, рестораны, кафе, рынок, несколько новых парков для отдыха и занятий спортом.

## Внутренняя инфраструктура

тихий поселок, в 15 минутах от Москва Сити по платной дороге и с Рублево-Успенского шоссе, пруд, спортивные, детские и игровые площадки, проезд через поселок закрыт, въезд с пульта или по коду.



---

Расположение

Центральная



---

## Шульгино

Рублевка полна самых разных коттеджных поселков: с разными размерами, архитектурой, предложениями на рынке, ценами и так далее. Но помимо подобных комплексов, в Одинцовском районе много населенных пунктов с историей. "Шульгино" - большая деревня, даже городок, история которого начинается еще больше пяти сотен лет назад.

Именно тогда, в 1472 году, "Шульгино" впервые упоминается, как населенный пункт, который передали в руки Евсевию, игумену Савво-Сторожевского монастыря. За много лет село меняло хозяев, переходя из одних рук в другие. После монастырской власти был Федор Нагой, а за ним Иван Голицын. В 1704 году население достигло почти двух сотен человек, а площадь деревни увеличилась. В настоящий момент "Шульгино" не особо растет в размерах. На его территории расположены коттеджные поселки, которые очень привлекательные для покупки Москвичей, а сам населенный пункт остался прежних размеров с несколькими сотнями человек населения.

Хоть деревня и небольшая, но это не значит, что она проигрывает в чем-то другим селам Рублевки. Инфраструктура в этом месте считается одной из лучших во всем Подмосковье. На территории "Шульгино", а также вокруг, в коттеджных поселках, расположено очень много самых разных учебных, государственных и развлекательных заведений. Школы и гимназии для обучения детей, СПА-салоны и фитнес центры для поддержания тела в порядке, рестораны, бары и кафе для проведения времени за едой и напитками, а также многое другое.

Покупка домовладения в этом месте - отличный выбор и вложение средств. Деревня включает в себя много разных коттеджных комплексов, где можно найти особняк на любой вкус и цвет. Недвижимость здесь подойдет как инвесторам, так и тем, кто просто ищет спокойный уголок, где он сможет провести время после работы, отдохнуть с друзьями или с семьей.

Цены на землю в "Шульгино" имеют постоянный рост из-за улучшения условий проживания и строительства новых домовладений, так что такое вложение средств очень выгодно. После покупки вы сможете сдавать дом в аренду на определенный

---

срок или же открыть в нем частный бизнес, который также приумножит ваш капитал.

---

## О месте



6 км от  
МКАД



Школы  
и гимназии



Парки спорта  
и отдыха



Детская  
площадка



Внешняя  
инфраструктура



Внутренняя  
инфраструктура



Охрана

# ЭТОТ ДОМ ЖДЕТ ИМЕННО ВАС!

ДОМ В ШУЛЬГИНО

**15 сот.**

Площадь участка

**320 м<sup>2</sup>**

Площадь дома

**6 км**

Расстояние от МКАД

ID 11349