

ДОМ В КП "УСАДЬБА ЗАЙЦЕВО".

16 сот.

Площадь участка

420 м²

Площадь дома


16 км

Расстояние от МКАД

ID 11275



 Можайское шоссе

 420 м²

 16 сот.

 ИЖС

 3

 под отделку

 6

 магистральный

 да

 центральное

 центральная

ID 11275

Мансарда: Спальня, комнаты для хранения, игровая.

Этаж 1: Входная группа, кухня, гостиная, котельная, гостевая спальня, санузел.

Этаж 2: Мастер спальня с гардеробной и санузлом, спальня с гардеробной и санузлом, кабинет.



ДОМ В КП "УСАДЬБА ЗАЙЦЕВО".

К продаже представлен большой дом на красивом участке. Участок граничит с лесом, открывается прекрасный вид из окон на лес. Дом расположен в удобной транспортной доступности, быстрый доступ до города, вблизи расположена вся необходимая инфраструктура: школы, детские сады, медицинские центры, магазины, кафе, рестораны.

В доме сделана чистовая отделка, высокие потолки.





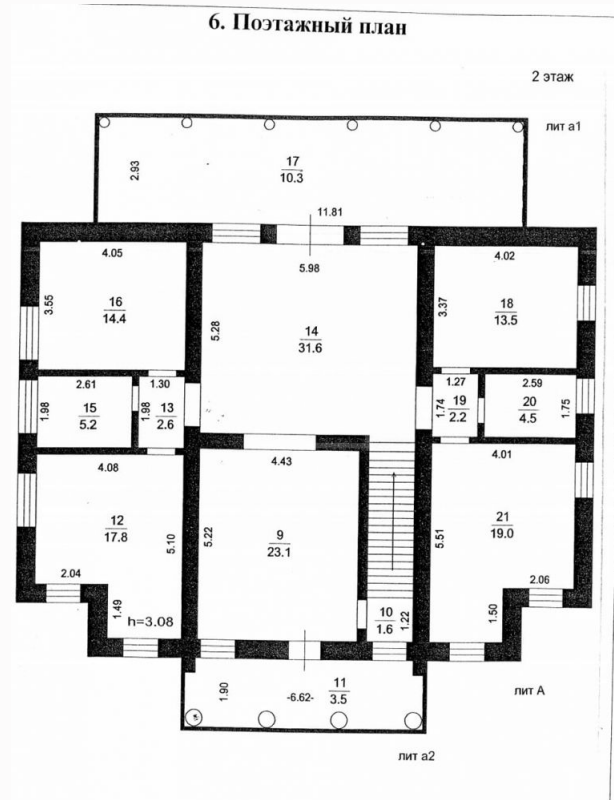
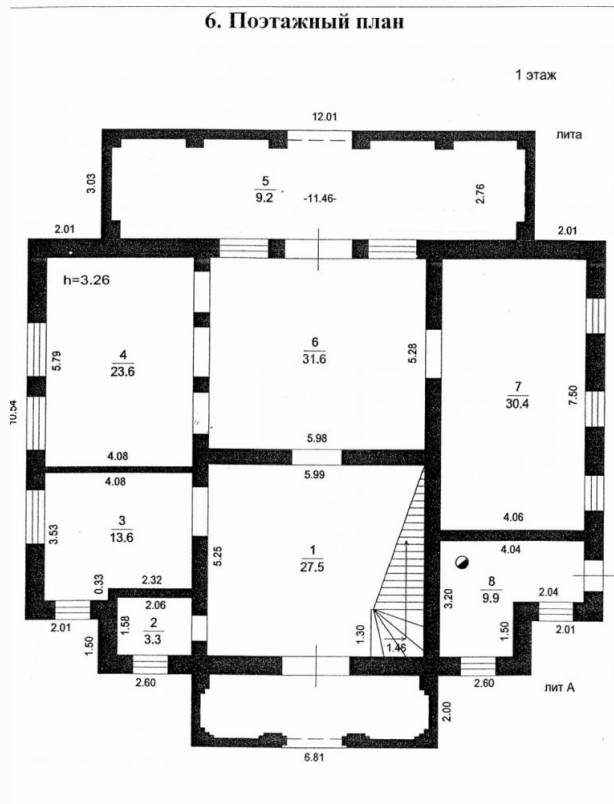
ID 11275



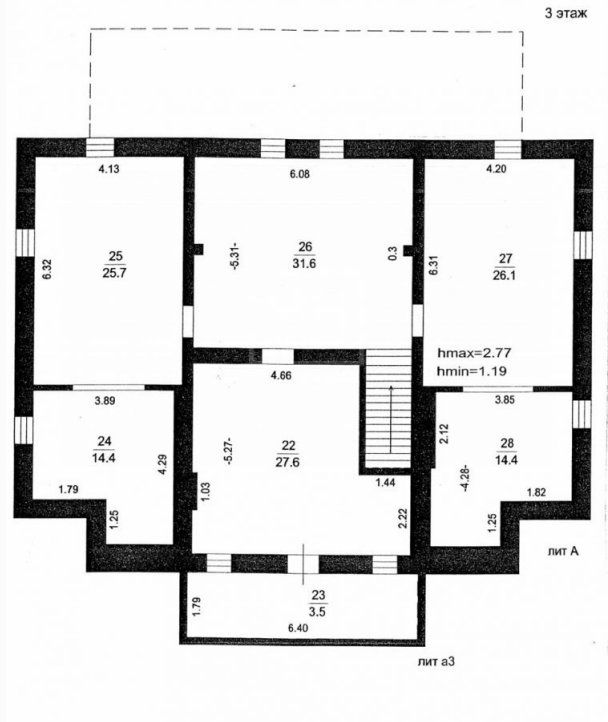


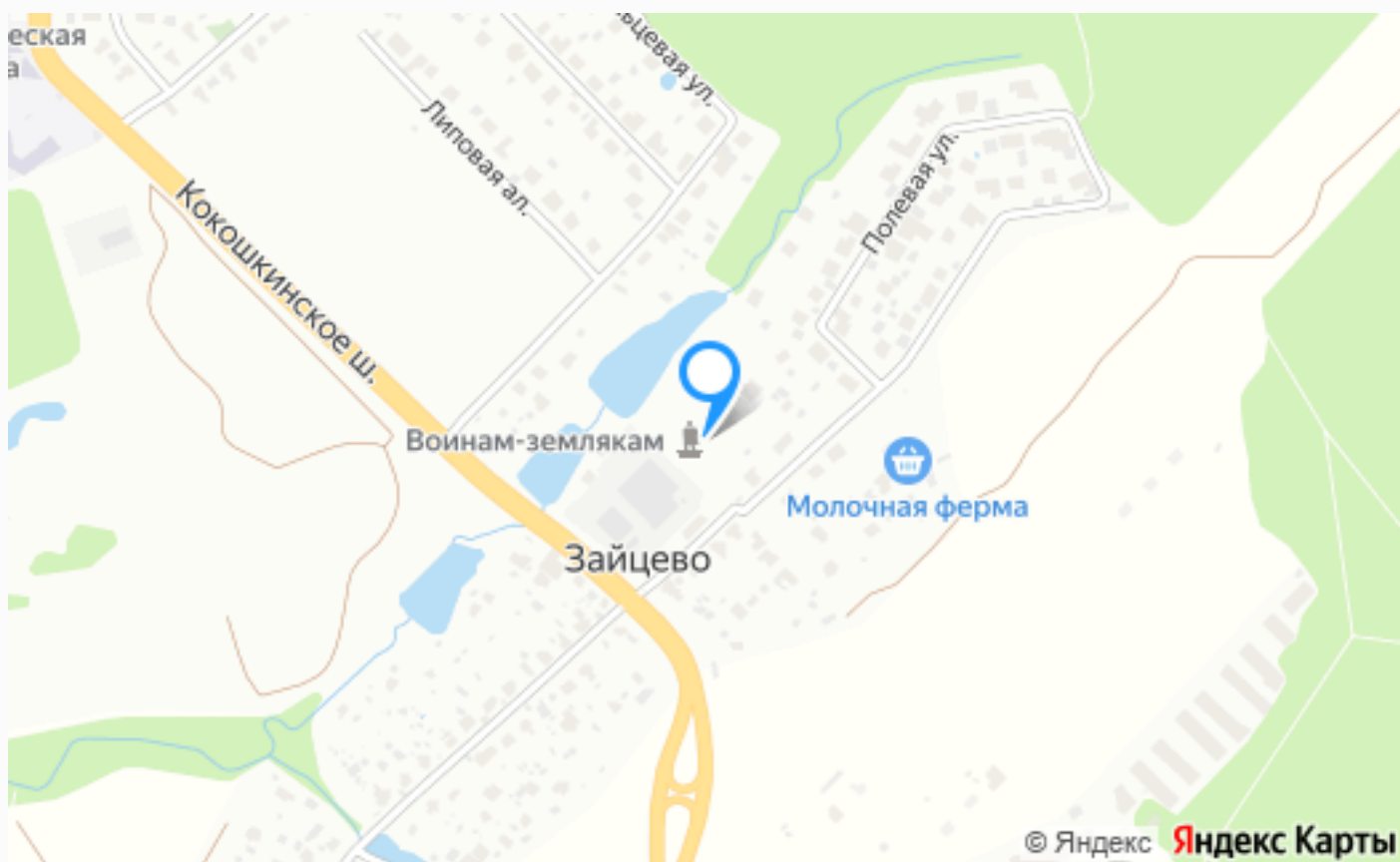


Планировки



6. Поэтажный план





Расположение

Зайцево,



Зайцево

КП "Зайцево" располагается в Одинцовском районе в 16 км от МКАД по Минскому шоссе. Нахождение привлекательное, чтобы проживать в тихой, загородной зоне и в комфортной отдаленности от центра города. имеет все необходимое для комфортной жизни. К поселку построена дорога, с современным КПП. Имеется место для отдыха и детская площадка, место для спорта. Гостям выделено место для парковки. К Зайцево застройщики провели дороги, электросеть и прочие коммуникации.

Зайцево находится недалеко от шоссе Минское. Это предоставляет возможность оперативно достичь центра Москвы на автомобиле. Туда часто следует и общественный транспорт. Поселок находится в месте с живописным природным пейзажем, и здоровой экологией. Он подойдет в качестве загородного жилья или постоянного места проживания. Для комфортной жизни есть все необходимое, в шаговой доступности созданы объекты инфраструктуры.

Территория поселка огорожена, что увеличивает уровень безопасности проживания для вас и ваших родных.

О месте



16 км от
МКАД



Платная
трасса



Детская
площадка



Охрана

ЭТОТ ДОМ ЖДЕТ ИМЕННО ВАС!

ДОМ В КП "УСАДЬБА ЗАЙЦЕВО".

16 сот.

Площадь участка

420 м²

Площадь дома

16 км

Расстояние от МКАД

ID 11275