



ДОМ ПОЛ КЛЮЧ В КАМЕРНОМ ПОСЕЛКЕ РУБЛЕВО-УСПЕНСКОГО Ш.

24 сот.

Площадь участка


900 м²


Площадь дома

15 км

Расстояние от МКАД



 Рублёво-Успенское шоссе

 900 м²

 24 сот.

 ИЖС

 2

 под ключ

 4

 баня

 магистральный

 да

 центральное

 центральная

Цоколь: Тренажерный зал, SPA -зона с сауной, душевой и массажным кабинетом, бильярдная, большая гардеробная, кладовка, котельная, квартира для персонала с кухней и с/у, винный погреб. В цоколь есть отдельный вход.

Этаж 1: Прихожая, гардеробная, кухня с выходом на веранду с зоной барбекю, гостиная с камином, столовая, патио, рабочая кухня, кладовая, гостевой с/у, гостевая спальня/кабинет с отдельным с/у, гараж, постирочная,

Этаж 2: Мастер спальня с с/у и гардеробной, 2 спальни с с/у и гардеробными

Дополнительные строения: баня, гараж м\м, помещение для персонала



ДОМ ПОЛ КЛЮЧ В КАМЕРНОМ ПОСЕЛКЕ РУБЛЕВО-УСПЕНСКОГО Ш.

Предлагается дом под ключ в камерном поселке Любушкин Хутор, состоящий из 9 вилл, построенных в едином архитектурном стиле. Коттеджный поселок полностью заселен, окружен живописным сосновым вековым лесом. В 5 минутах на машине доступны объекты инфраструктуры соседнего комплекса Горки-2: рынок Привоз, супермаркеты, рестораны, банки, салоны красоты и фитнес-клубы. В поселке организован контрольно-пропускной режим: при въезде установлен шлагбаум, профессиональная круглосуточная система охраны.

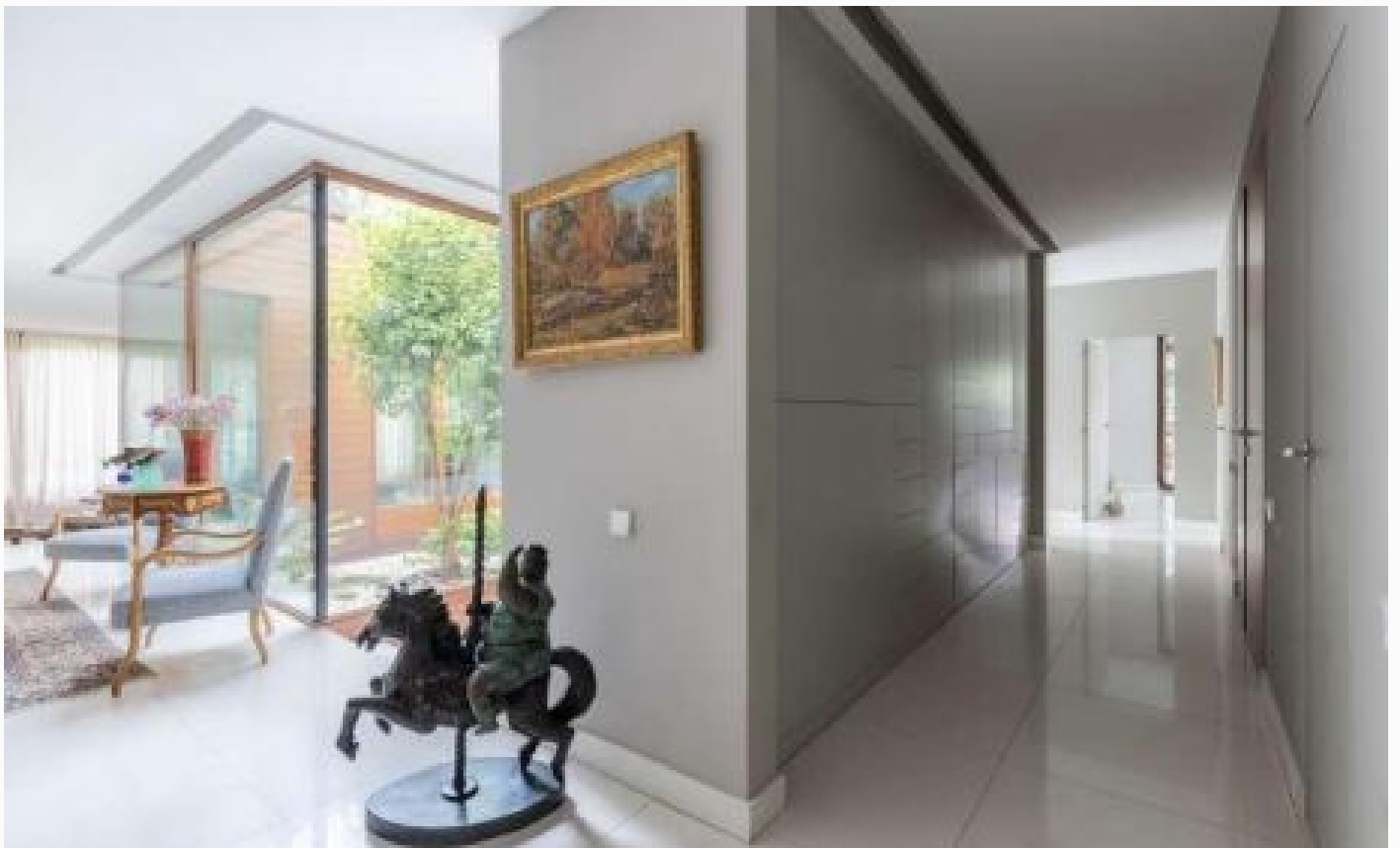














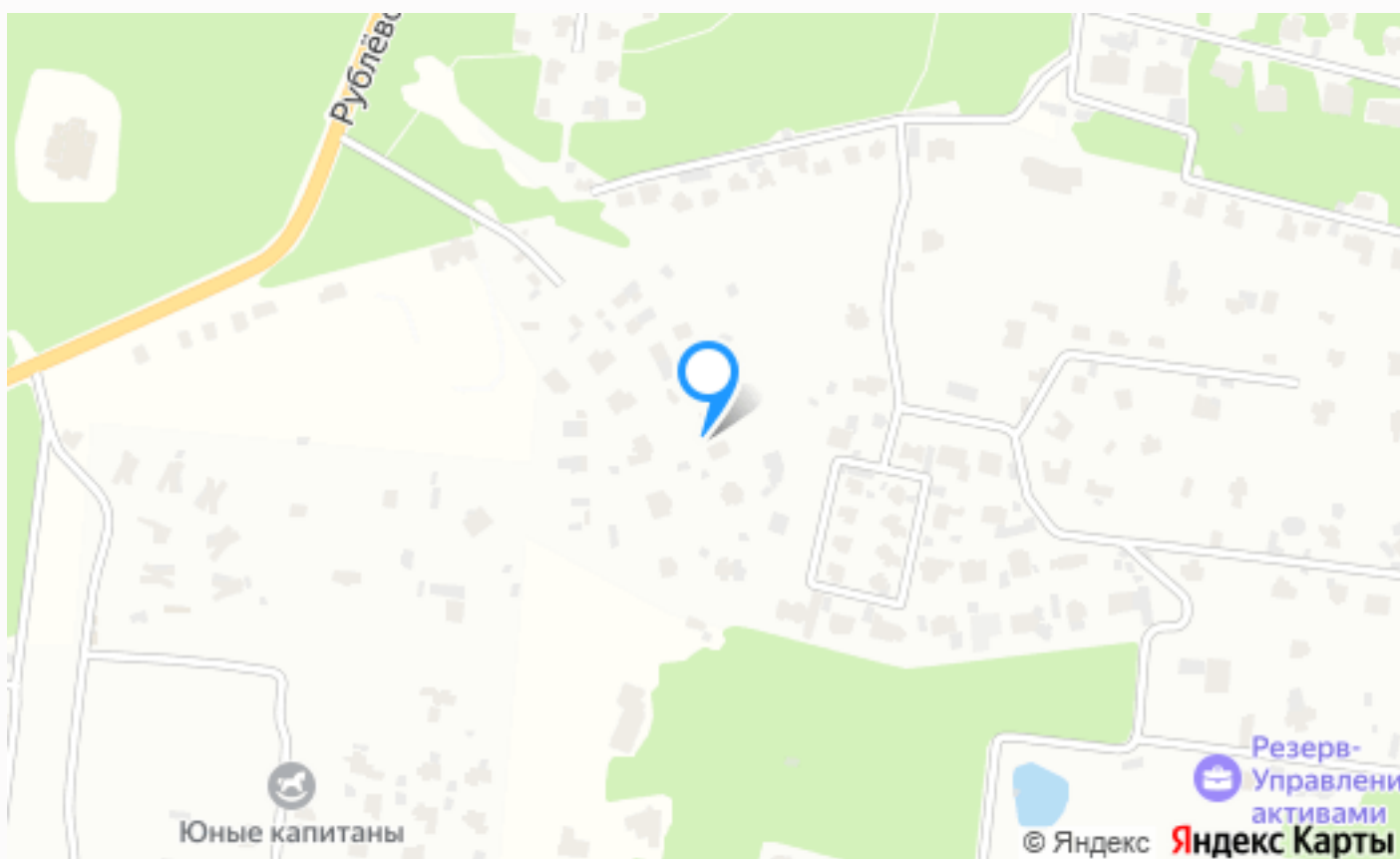












Расположение

Горки-2,



Любушкин Хутор

В двадцати-тридцати минутах езды от центра столицы, на пятнадцатом километре Рублево-Успенского тракта расположился небольшой поселок с красивым названием Любушкин Хутор. Сейчас этот район очень популярен у жителей Москвы, ведь при небольшом удалении от города они получают столько различных благ в виде красивой архитектуры, свежего воздуха, развитой инфраструктуры и комфортного отдыха.

Территория коттеджного поселка не такая большая, как у соседних. Девять домовладений с особняками площадью от девяти сотен квадратных метров, разместились на больших земельных участках с гостевыми постройками и гаражами. Вся территория поселка охраняется и окружена забором, дома соединены удобными дорогами с основной, ведущей к шоссе.

Это место отлично подойдет для тех, кто ищет тишину и уединения без отрыва от благ цивилизации. Здесь ничто не мешает вашему отдыху, а вокруг поселка имеется вся инфраструктура для этого. Спортивные центры, места для прогулок и занятиями различными хобби - что только душе будет угодно.

О месте



15 км от
МКАД



Прилесной



Охрана

ЭТОТ ДОМ ЖДЕТ ИМЕННО ВАС!

ДОМ ПОЛ КЛЮЧ В КАМЕРНОМ ПОСЕЛКЕ
РУБЛЕВО-УСПЕНСКОГО Ш.

24 сот.

Площадь участка

900 м²

Площадь дома

15 км

Расстояние от МКАД

ID 11268