



НОВЫЙ КОТТЕДЖ В МОЛОДЕНОВО

12.5 сот.

Площадь участка

540 м²

Площадь дома


23 км


Расстояние от МКАД

ID 11244



 Рублёво-Успенское
шоссе

 540 м²

 12.5 сот.

 ИЖС


 2


 под ключ

 5

 6 санузлов

 магистральный

 да

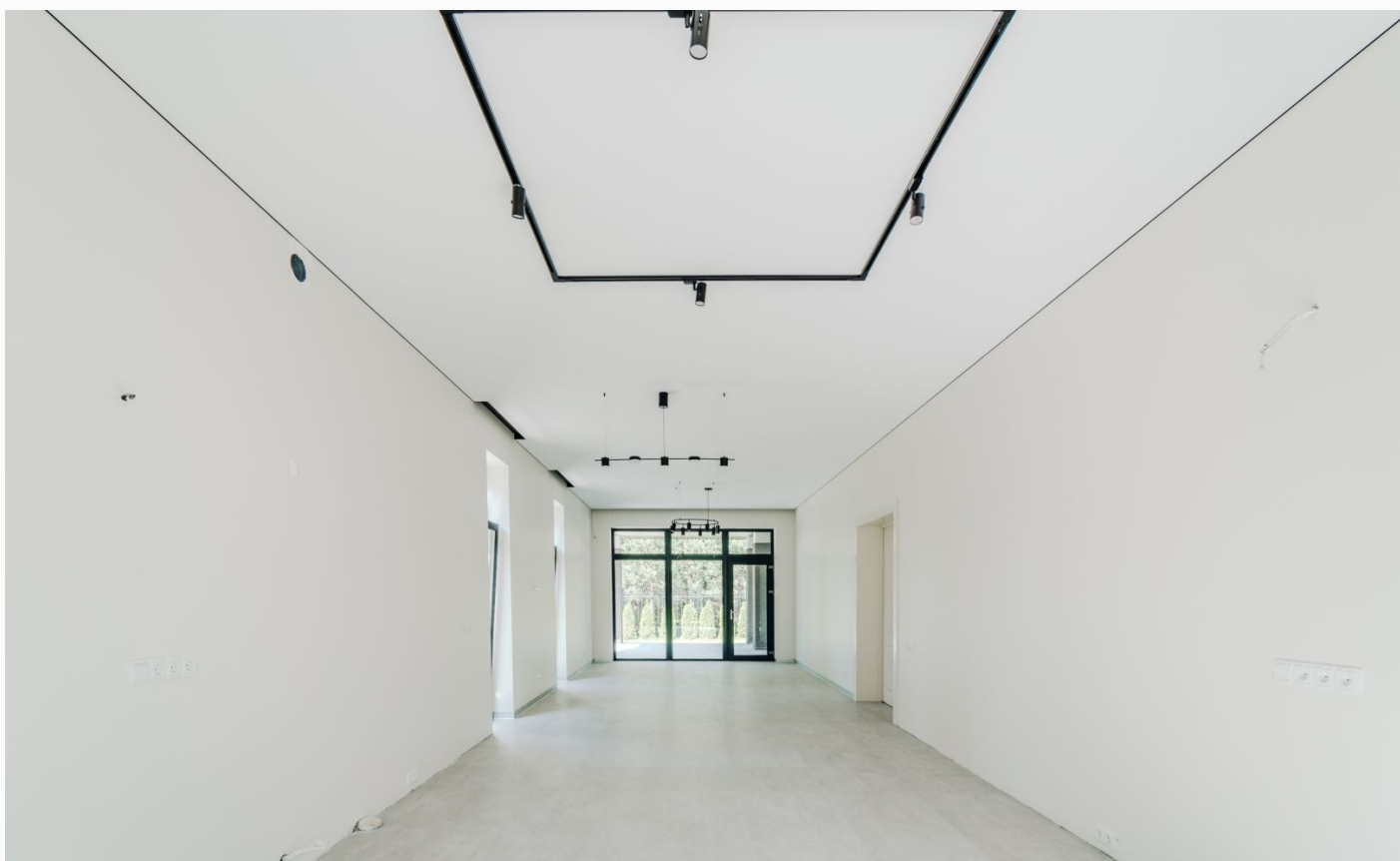
 индивидуальная
скважина

 септик

Этаж 1: Холл, кухня, гостиная с выходом на террасу, спальня с санузлом, котельная, постирочная, кабинет, гараж.

Этаж 2: Мастер спальня с ванной комнатой и гардеробной, 3 спальни со своими гардеробными и санузлами.

Дополнительные строения: гараж м\м



НОВЫЙ КОТТЕДЖ В МОЛОДЕНОВО

К продаже представлен новый, современный дом.

На участке будут выполнены работы по ландшафтному дизайну, высажены плодовые деревья, цветы и уложен газон. Дом построен по специальному проекту, который включает в себя: на первом этаже большую входную группу, кухню, гостинную с выходом на террасу, кабинет, гостевую спальню с собственным санузлом, на втором этаже 4 большие спальни с собственными гардеробными и ванными комнатами.















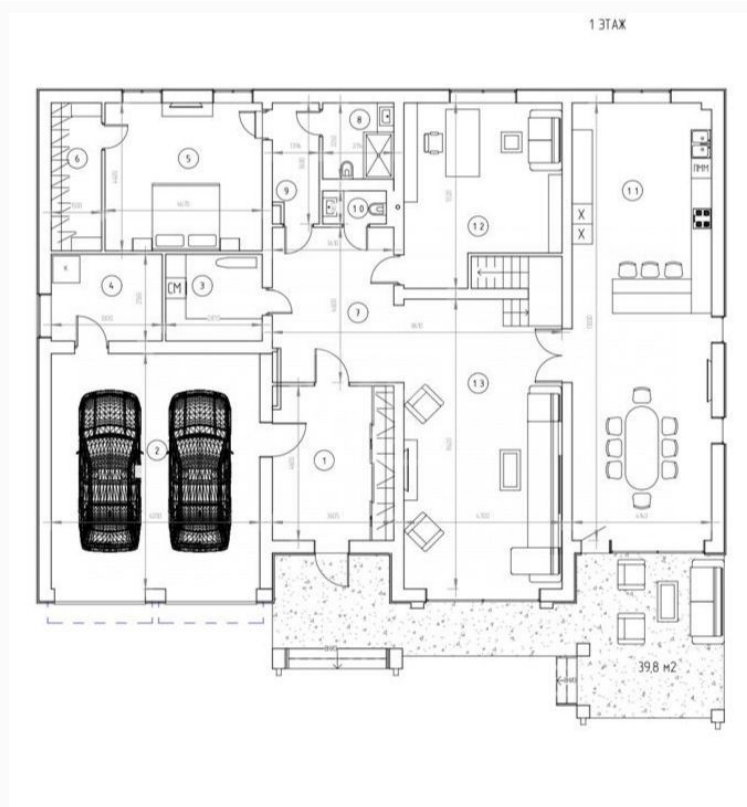
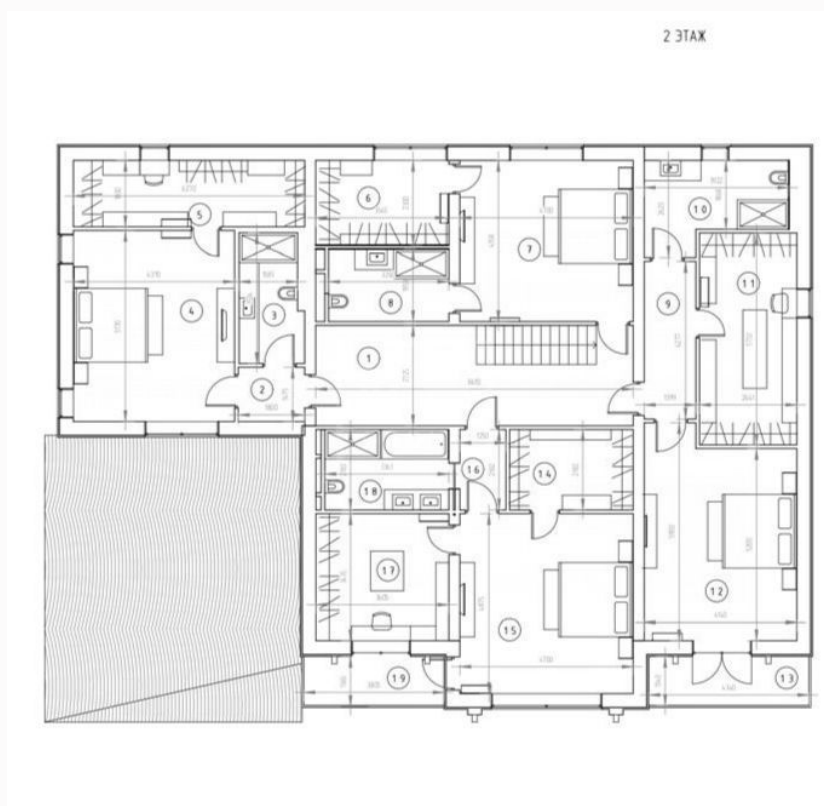








Планировки



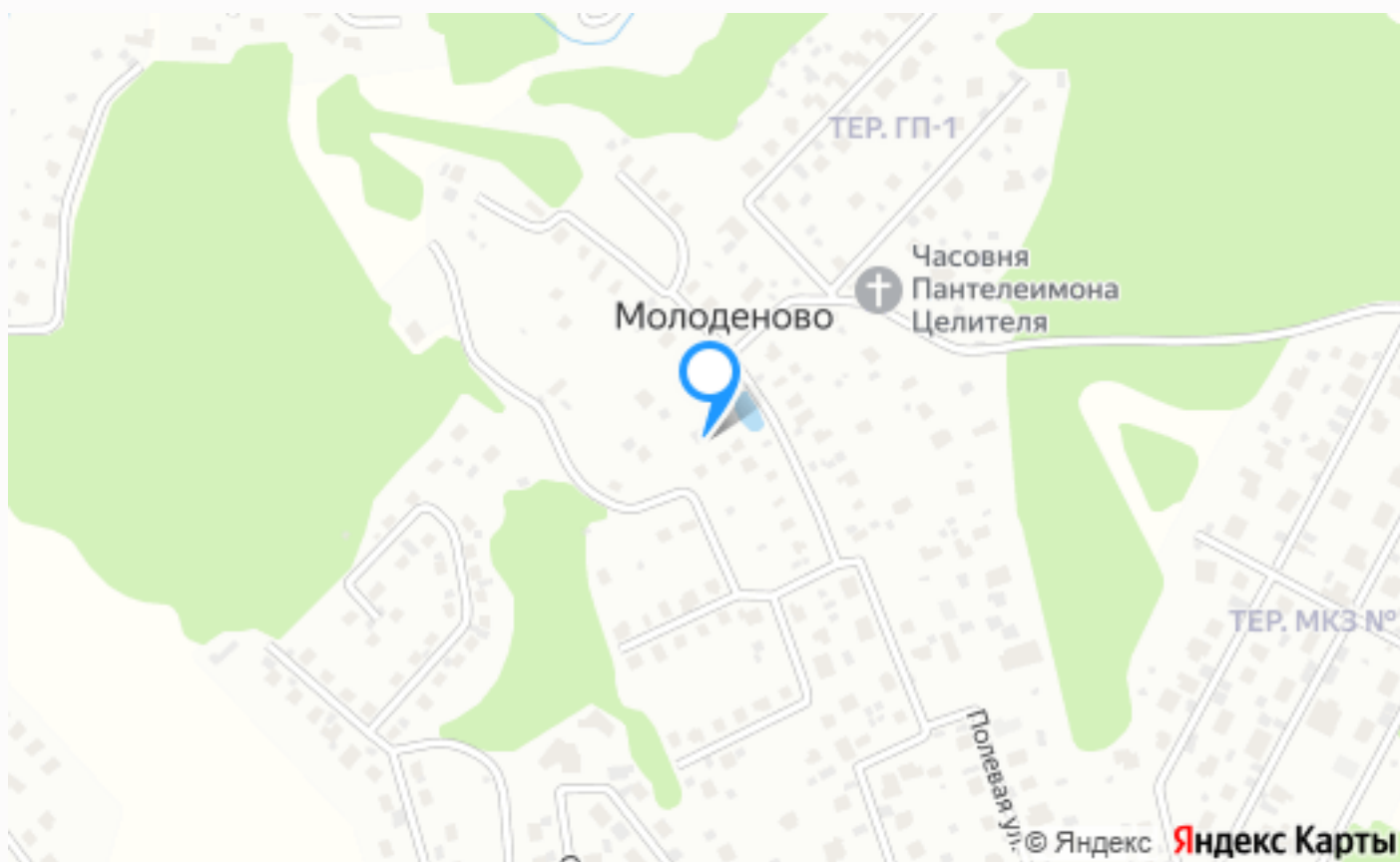


Внешняя инфраструктура

Дом расположен в экологически чистом районе Подмосковья. Поселок расположен среди смешанного леса, чистый воздух и красивые пейзажи прекрасно подойдут для комфортного проживания за городом. Вблизи поселка есть вся необходимая инфраструктура: школы, детские сады, медицинские центры, фитнес центры, магазины, рестораны. Локация поселка позволяет выезжать на несколько шоссе, что позволяет быстро добраться до Москвы.

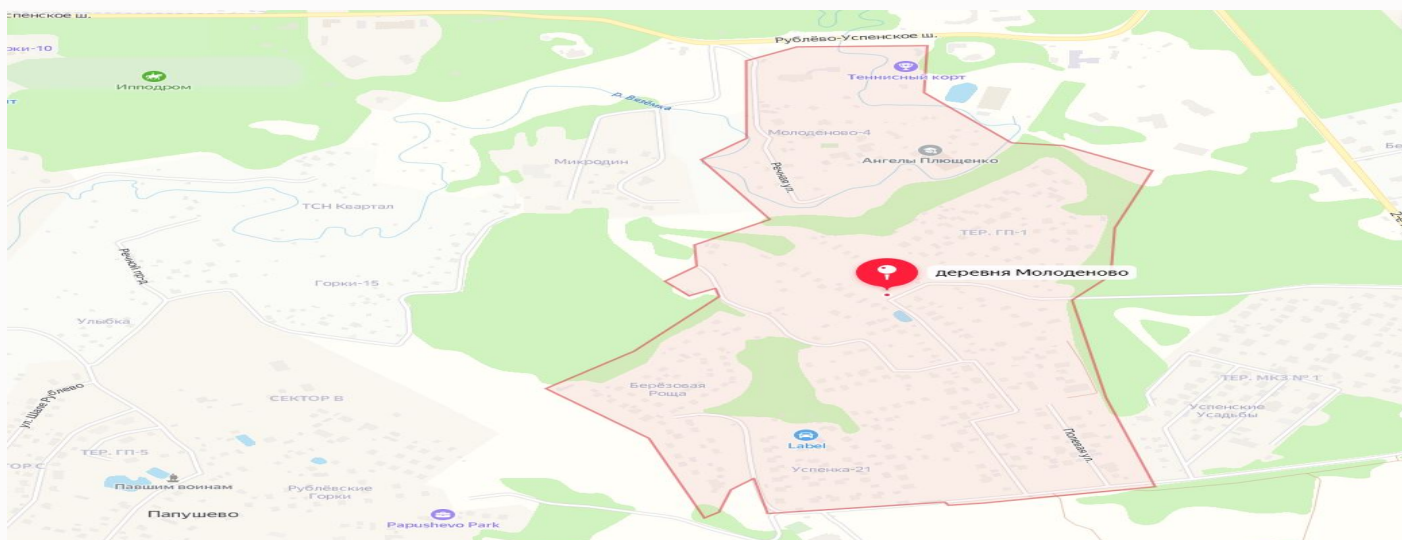
Внутренняя инфраструктура

Посёлок прекрасно подойдет для современной загородной жизни. В шаговой доступности есть магазины, спортивные центры.



Расположение

Молоденово,



Молоденово

Деревня "Молоденово" - это природный оазис всего в 23 км от Москвы по Рублевскому шоссе. Расположенная в живописнейшем месте, окруженном сосновым лесом, "Молоденово" является местом проживания состоятельных и успешных людей. Здесь можно встретить самые разнообразные архитектурные стили - от классики до авангарда, что добавляет изюминку этому уникальному месту.

Несмотря на свой деревенский характер, "Молоденово" имеет развитую инфраструктуру, которая удовлетворит запросы самых взыскательных жителей. На территории района находятся теннисный корт, школа Ангелы Плющенко, частная школа (ШВО, Эра), детский сад, отделения банков, больница, магазины и спортивные сооружения - каток, стадион и фитнес-зал.

В деревне "Молоденово" есть и свои исторические места : это памятник воинам, павшим в Великой Отечественной войне, а также часовня, которые могут стать объектом прогулок и экскурсий.

Одним из главных преимуществ жизни в "Молоденово" является экология. Деревня расположена на берегах реки Вяземка и окружена сосновым бором. Чистый воздух и тишина позволяют жителям наслаждаться спокойствием и расслаблением.

Транспортная доступность этого места просто отличная. Он находится всего в 23 км от Москвы с возможностью проезда как по Рублевскому и Можайскому шоссе так и по Ильинскому шоссе. Поэтому жители поселка с легкостью могут добраться до центра города или на работу.

Недвижимость в деревне "Молоденово" - это прекрасная возможность для тех, кто желает жить в красивом и комфортном месте, где сочетаются уникальный стиль и развитая инфраструктура.

О месте



23 км от
МКАД



Парковый



Школы
и гимназии



Парки спорта
и отдыха



Внешняя
инфраструктура



Внутренняя
инфраструктура

ЭТОТ ДОМ ЖДЕТ ИМЕННО ВАС!

НОВЫЙ КОТТЕДЖ В МОЛОДЕНОВО

12.5 сот.

Площадь участка

540 м²

Площадь дома

23 км

Расстояние от МКАД

ID 11244