



## ПРОСТОРНЫЙ ОСОБНЯК В КП ГРИНФИЛД

**52 сот.**

Площадь участка

**2500 м<sup>2</sup>**

Площадь дома

**23 км**

Расстояние от МКАД

ID 11131



 Новорижское шоссе  2500 м<sup>2</sup>

 52 сот.

 ИЖС

 3

 под отделку

 6

 6 санузлов

 бассейн

 барбекю

 магистральный

 да

 центральное

 центральная

ID 11131

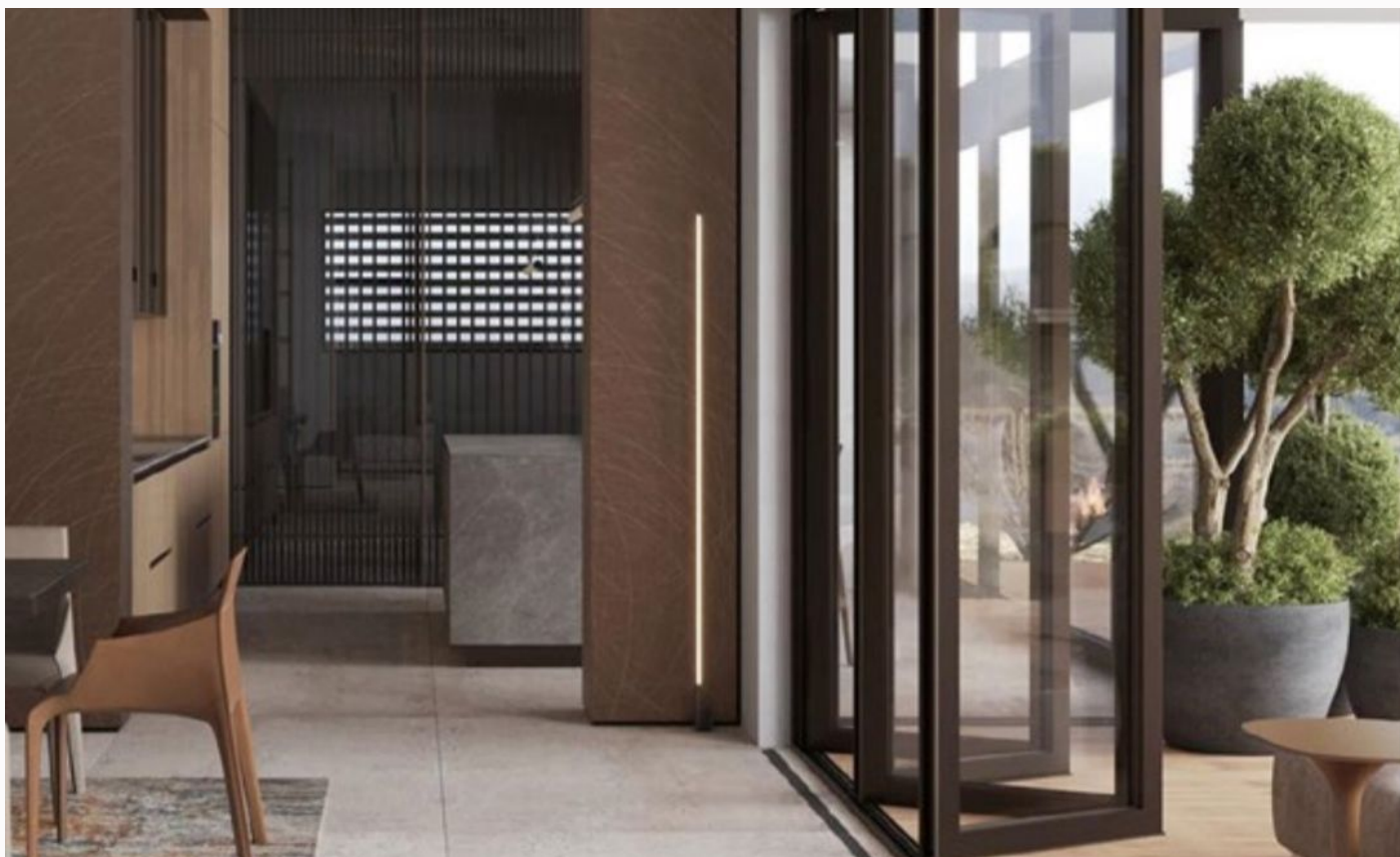
---

**Цоколь:** зона отдыха, помещение под домашний кинотеатр, игровая, кухня, гостевой санузел и техническое помещение.

**Этаж 1:** гостиная, столовая, кухня с выходами на большую террасу, малая гостиная, кабинет, гостевой санузел, прачечная, две комнаты для хознужд, гостевая зона с тремя спальнями и двумя санузлами, а также большая спа-зона: 15-метровый бассейн, бассейн с холодной водой, джакузи, паровая кабина, сауна, солевая комната, тренажерный зал, два санузла.

**Этаж 2:** пять спален, каждая из которых с индивидуальным санузлом и гардеробной комнатой, и три детские.

**Дополнительные строения:** бассейн, гараж м\м, доп. строения, барбекю



---

## ПРОСТОРНЫЙ ОСОБНЯК В КП ГРИНФИЛД

К продаже представлен особняк в поселке Гринфилд выполнен в современном стиле. Фасад облицован шпонированными панелями с долгосрочной защитой от негативного воздействия окружающей среды; часть дома облицована итальянскими панелями из натурального камня.

Преимуществом дома на данном этапе является, возможность реализовать индивидуальную планировку дома, учитывая потребности и предпочтения семьи. Центр притяжения в доме - просторный и светлый зал с бассейном, который благодаря панорамным окнам и обилию солнечного света визуально соединяется с участком вокруг дома и создает ощущение свободного открытого пространства. В доме смонтирована система вентиляции и кондиционирования с функцией увлажнения воздуха, системы отопления, водопровода и канализации, а также электрика. Установлена сантехника ведущих производителей (Handsgrohe & Villeroy & Bosh, Dornbracht, Cielo). Проложена сеть для внешнего и внутреннего наблюдения, а также усиление сигнала wi-fi и сотовой связи. Есть гараж на три автомобиля, над которым находится квартира для персонала с двумя спальнями, гостиной, кухней и санузлом.





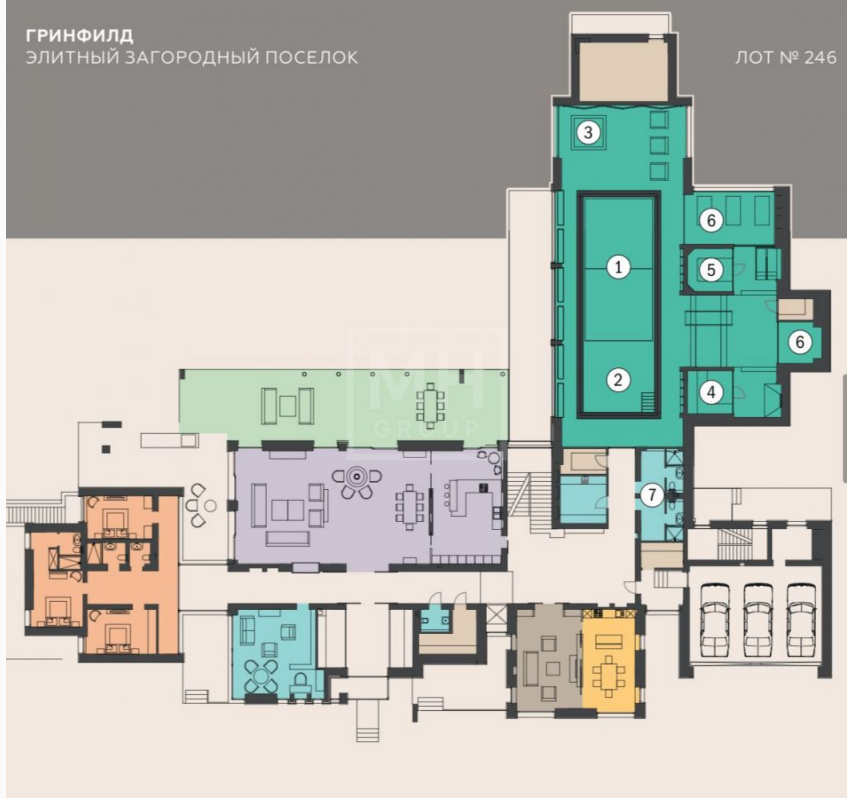


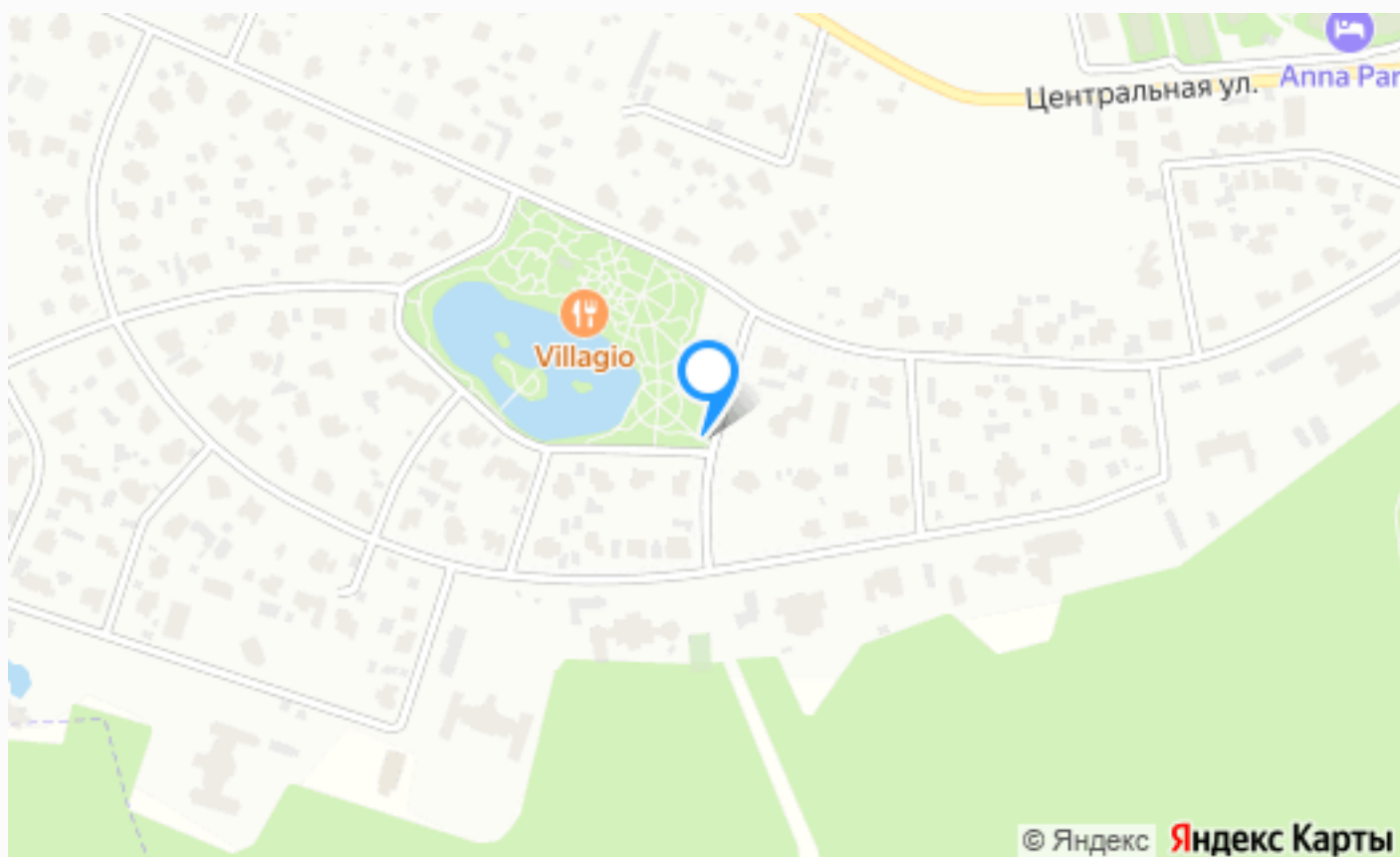
# Планировки



ГРИНФИЛД  
ЭЛИТНЫЙ ЗАГОРОДНЫЙ ПОСЕЛОК

ЛОТ № 246





---

## Расположение

Писково,



---

## Гринфилд

«Гринфилд» — элитный коттеджный посёлок, где благоустройству и архитектуре уделено особое внимание. Расположен посёлок в 25 км от МКАД по Новорижскому шоссе в Истринском районе (деревня Писково).

Площадь посёлка 127 Га, включает в себя 262 объекта недвижимости, каждый из которых занимает площадь от 20 до 60 соток. Парк с озером и атмосферой элитного итальянского курорта Forte Dei Marmi. Чистейшее озеро с благоустроенной береговой линией — сердце посёлка.

Купаться в чистом водоёме возле дома с комфортом европейского пляжного клуба — редкая возможность в ближнем Подмосковье, за которую так любят «Гринфилд». Рядом с озером расположен ресторан итальянской и русской кухни Villagio и площадка для пляжного волейбола.

В посёлке есть открытый теннисный корт и SPA - центр. Для детей есть детская площадка, англо-французский детский сад, летняя школа, школа выходного дня. Каждый дом в «Гринфилде» — уникальный проект, над которым работали ведущие дизайнеры и архитекторы. «Гринфилд» — очень зелёный посёлок! Здесь царит атмосфера расслабления и комфорта: вдоль тенистых бульваров тянется живая изгородь, а за ней полоса деревьев. Вместе они создают живописное пространство для прогулок. Вокруг посёлка — развитая инфраструктура Новой Риги.

Всего в нескольких минутах на машине:

Коттеджный посёлок «Гринфилд» — создаёт ощущение европейского пригорода и в полной мере позволяет ощутить комфорт полноценной жизни в окружении природы.

---

## О месте



23 км от  
МКАД



Полевой



Школы  
и гимназии



Парки спорта  
и отдыха



Детская  
площадка



Охрана

# ЭТОТ ДОМ ЖДЕТ ИМЕННО ВАС!

ПРОСТОРНЫЙ ОСОБНЯК В КП ГРИНФИЛД

**52 сот.**

Площадь участка

**2500 м<sup>2</sup>**

Площадь дома

**23 км**

Расстояние от МКАД

ID 11131