



## ПРОДАЖА ДОМ 258 М<sup>2</sup> НА УЧАСТКЕ 7 СОТ. В

**7 СОТ.**

Площадь участка

**258 М<sup>2</sup>**

Площадь дома

**9 КМ**

Расстояние от МКАД



 Рублёво-Успенское шоссе

 258 м<sup>2</sup>

 7 сот.

 ИЖС

 2

 под ключ

 3

 баня

 бассейн

 барбекю

 магистральный

 да

 центральное

 центральная

ID 11039

---

**Цоколь:** сауна, санузел, душевая, кладовая, котельная

**Этаж 1:** кухня, столовая, гостиная с камином, санузел

**Этаж 2:** три спальни, санузел

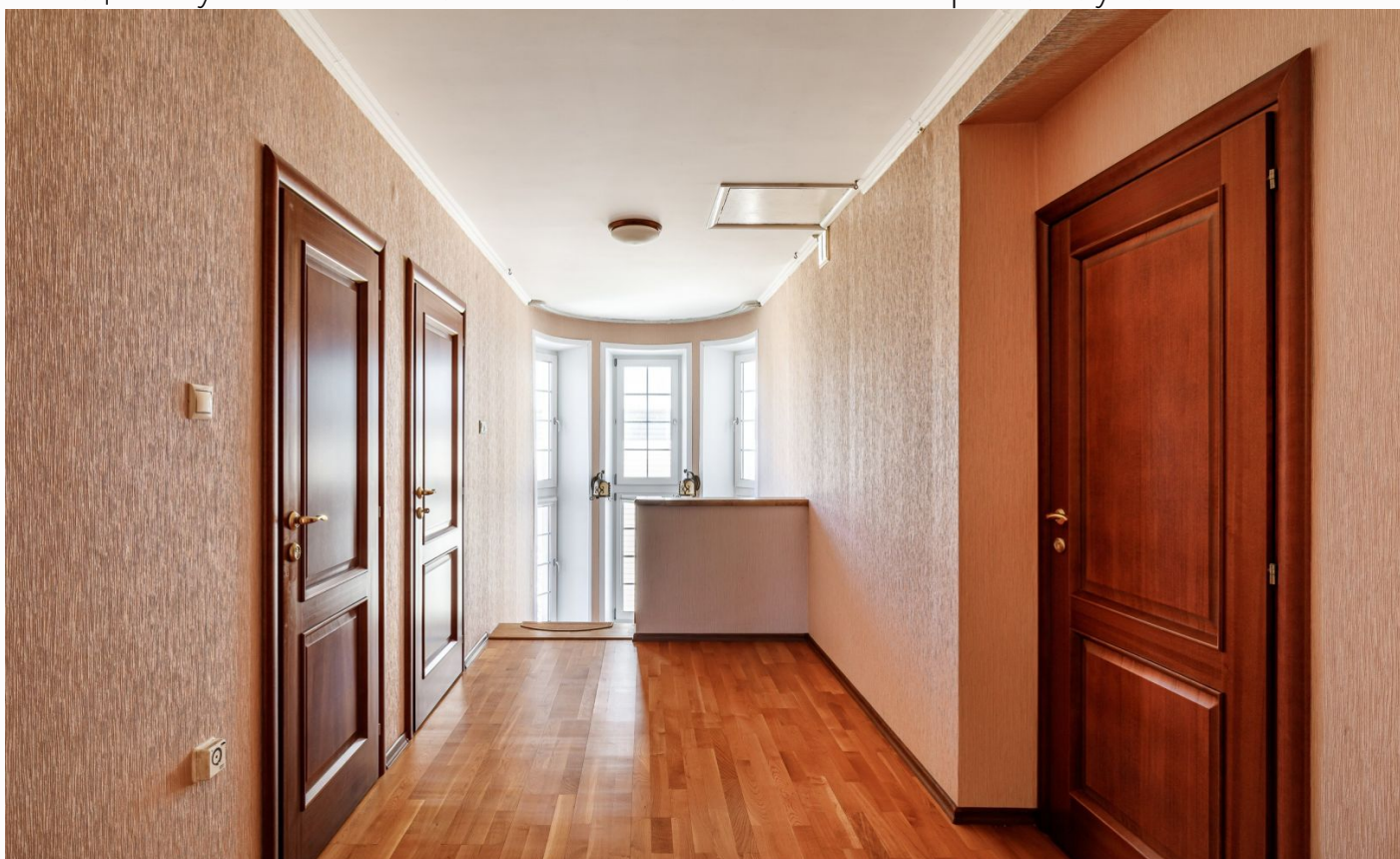
**Дополнительные строения:** бассейн, баня, гараж м\м, барбекю



---

## ПРОДАЖА ДОМ 258 М<sup>2</sup> НА УЧАСТКЕ 7 СОТ. В

Добротный дом с отделкой (ремонт 2021 год), готовый к проживанию, в самом центре Жуковки (8км от МКАД по Рублево-Успенскому шоссе). Удобное местоположение в центре инфраструктуры "Рублевки". Дом находится на второй линии. В пешей доступности: рестораны Марани, Царская Охота, Веранда у Дачи, супермаркеты Азбука Вкуса и Eurospar, ТЦ, БЦ и другие локации. В 5 минутах пешком находится Москва-река с живописными видами и пешеходной дорожкой вдоль набережной. Дом открывает доступ к прекрасному окружению состоятельных людей, живущих и посещающих локации "Рублевки". Установлены автоматические ворота на участок.































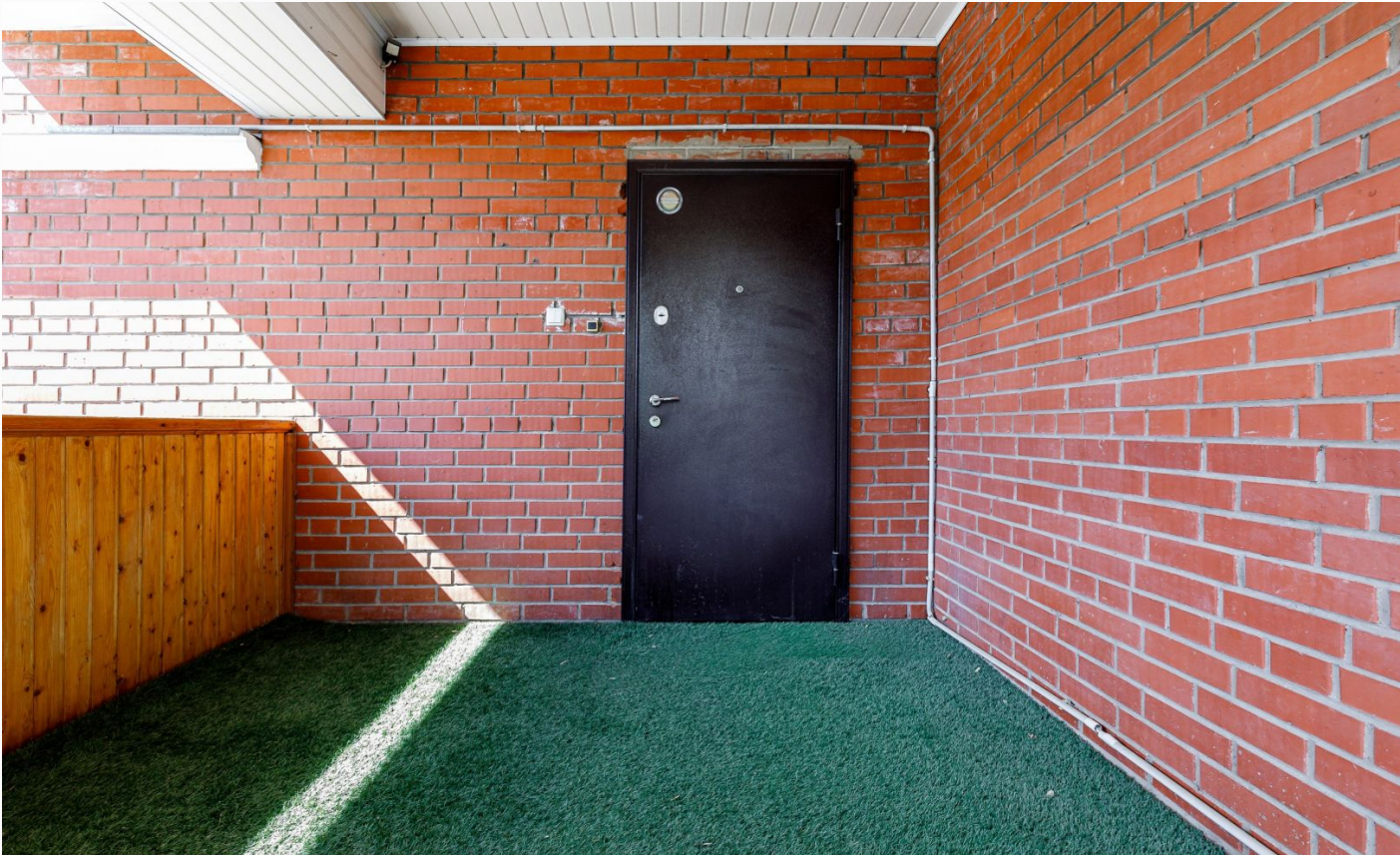












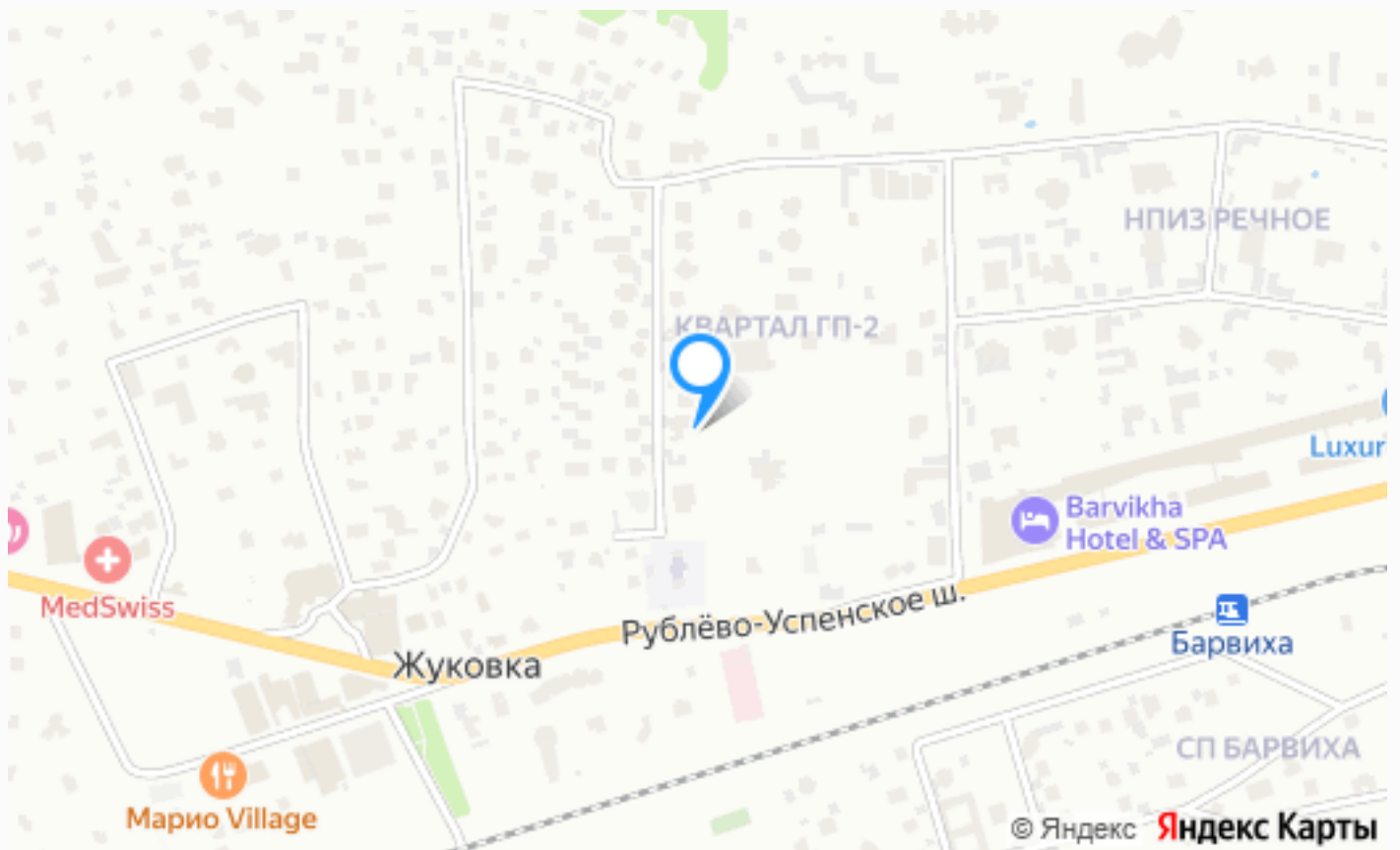












---

## Расположение

Жуковка,



## Жуковка

Пожалуй, никто не станет спорить с тем, что Жуковка - одно из самых громких названий среди поселков на Рублевке. Конечно, такая известность пришла совсем не просто так, а благодаря застройщикам и архитекторам, которые не просто выбрали очень удачное место среди чистой и нетронутой природы, но и смогли построить там современный комплекс с множеством самых разных домовладений.

Началось все еще во времена Советского союза, когда в тридцатых годах в этом месте появился небольшой поселок для отдыха элиты страны, в которую входили представители политики, а также творчества, науки и военной сферы. Именно в Жуковке находилась дача Сталина и его самых известных приближенных. Для многих академиков и министров из Совмина были построены отдельные поселки, каждый из которых сохранился до наших дней и стал элитным местом для покупки жилья.

Жуковка включает в себя множество небольших, но очень премиальных и дорогих коттеджных поселков, среди которых есть Ландшафт, Речной, Ильинские Дачи, Жуковка 2 и многие-многие другие. Во всех из них можно найти участки, коттеджи и таунхаусы для покупки. Помимо этого район радует своей инфраструктурой, ведь во всех этих поселках буквально есть все, что нужно для жизни: медицинские центры, фитнес клубы, торговые центры, и это не считая обычных магазинов и аптек.

Покупка недвижимости в Жуковке - отличная инвестиция средств в будущее. Хоть поселок и существует очень давно, и новые дома в нем - редкость, цены на жилье здесь продолжают расти от года к году. Помимо этого покупка коттеджа станет отличным шагом для семей с детьми, которые ищут место, где можно найти тишину, свежий воздух и спокойствие.

---

## О месте



9 км от  
МКАД



Платная  
трасса



Садовый



Школы  
и гимназии



Парки спорта  
и отдыха

# ЭТОТ ДОМ ЖДЕТ ИМЕННО ВАС!

ПРОДАЖА ДОМ 258 М<sup>2</sup> НА УЧАСТКЕ 7 СОТ. В

**7 сот.**

Площадь участка

**258 м<sup>2</sup>**

Площадь дома

**9 км**

Расстояние от МКАД

ID 11039