



## ТАУНХАУС В СЕРЕБРЯНОМ БОРУ!

**3 сот.**

Площадь участка

**235 м<sup>2</sup>**


Площадь дома

**1 км**

Расстояние от МКАД

ID 11022



 Рублёво-Успенское шоссе

 235 м<sup>2</sup>

 3 сот.

 4

 магистральный

 да

 центральное

 центральная

---

## ТАУНХАУС В СЕРЕБРЯНОМ БОРУ!

Таунхаус в уникальном Историческом и красивейшем месте в **Москве**, в шаговой доступности лесо-парковый массив **Серебряный бор!** Прекрасная логистика и близость к первозданной природе, насыщенная инфраструктура этого района, не оставит равнодушными ценителей городской комфорта, а так же любителей загородной жизни. В нашем комплексе малое количество соседей, зато большая и красивая территория, каждый житель комплекса **River Residences** найдет свой идеальный дом, будь то квартира, таунхаус или же коттедж. Приглашаем вас ознакомиться с нашим комплексом, в любое удобное для вас время!











Таунхаусы

Тип 3  
2 вариант



1 этаж

1	Прихожая	7,10 м <sup>2</sup>
2	Гостевой санузел	6,25 м <sup>2</sup>
3	Постирочная	3,12 м <sup>2</sup>
4	Гардеробная 1	8,17 м <sup>2</sup>
5	Кухня-гостиная	50,28 м <sup>2</sup>
6	Терраса	



2 этаж

7	Холл	5,69 м <sup>2</sup>
8	Спальня 1	16,04 м <sup>2</sup>
9	Ванная 1	10,79 м <sup>2</sup>
10	Гардеробная 2	7,59 м <sup>2</sup>
11	Комната отдыха	16,37 м <sup>2</sup>
12	Рабочий кабинет	12,08 м <sup>2</sup>



3 этаж

13	Холл	8,34 м <sup>2</sup>
14	Детская 1	16,27 м <sup>2</sup>
15	Ванная 2	10,52 м <sup>2</sup>
16	Ванная 3	7,77 м <sup>2</sup>
17	Детская 2	12,24 м <sup>2</sup>
18	Детская 3	13,34 м <sup>2</sup>

# Таунхаусы

## Тип 2 2 вариант



1 этаж

1	Прихожая	8,25 м²
2	Постирочная	4,81 м²
3	Гостевой санузел	3,63 м²
4	Гардеробная	9,58 м²
5	Холл	9,35 м²
6	Кухня-гостиная	41,84 м²
7	Терраса	



2 этаж

8	Холл	5,25 м²
9	Рабочий кабинет	15,45 м²
10	Спальня 1	17,64 м²
11	Ванная 1	8,86 м²
12	Гардеробная 2	8,49 м²



3 этаж

13	Холл	7,99 м²
14	Ванная 2	8,25 м²
15	Игровая	16,98 м²
16	Детская 1	10,00 м²
17	Детская 2	10,99 м²
18	Детская 3	13,33 м²

# Таунхаусы

## Тип 3 3 вариант



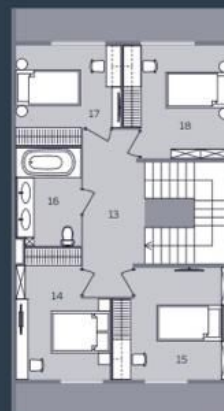
1 этаж

1	Прихожая	6,59 м²
2	Постирочная	8,47 м²
3	Гардеробная	4,12 м²
4	Гостевой санузел	5,56 м²
5	Кладовая	4,94 м²
6	Кухня-гостиная	45,10 м²
7	Терраса	



2 этаж

8	Холл	5,69 м²
9	Спальня 1	15,11 м²
10	Ванная 1	11,75 м²
11	Гардеробная	7,59 м²
12	Комната отдыха	28,75 м²



3 этаж

13	Холл	11,00 м²
14	Детская 1	12,27 м²
15	Детская 2	13,78 м²
16	Ванная 2	7,16 м²
17	Детская 3	11,14 м²
18	Детская 4	13,12 м²















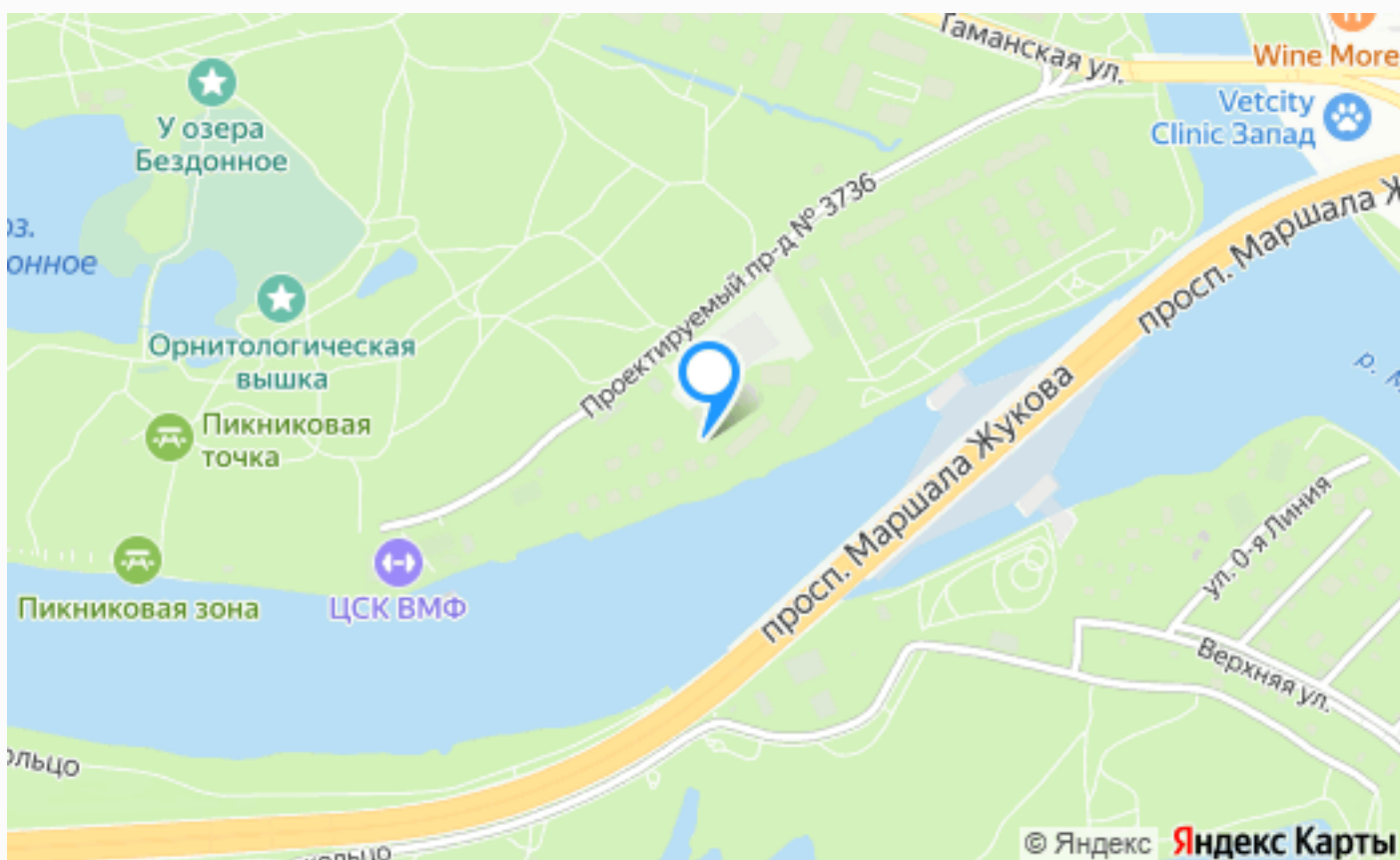








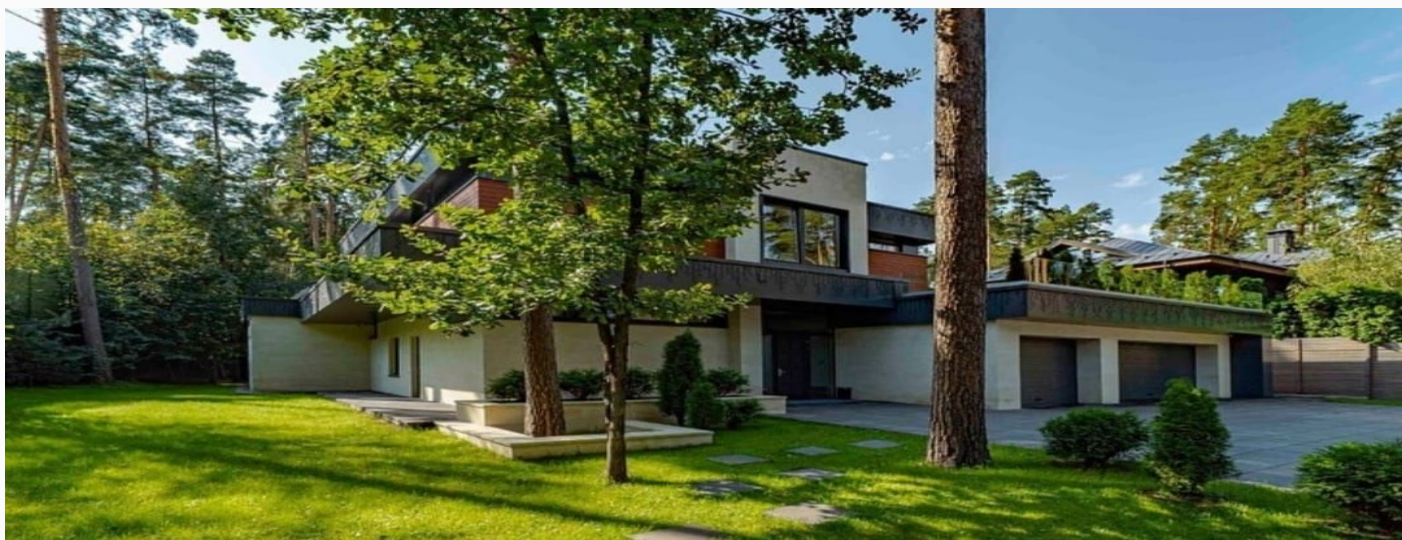




---

## Расположение

г Москва, ул Таманская, д 1 к 3



---

## Серебряный Бор

Серебряный Бор – это поистине эко-рай в западной части Москвы, который предлагает комфорт, прекрасную экологию и развитую инфраструктуру для активного отдыха. Расположившись поблизости от крупнейшего лесопарка города – "Москворецкий", и являясь одним из самых чистых в плане экологии, уголков города. Это место представляет собой настоящий оазис для отдыха. На территории острова оборудована эко-тропа, позволяющая любителям природы наслаждаться великолепным видом и увидеть редких животных и птиц.

Проживание в Серебряном Бору – это уютный образ жизни с безграничными возможностями для активного отдыха, благодаря хорошей транспортной связи и развитой инфраструктуре. Район обладает широким спектром учебных заведений, магазинов, ресторанов и спортивных площадок. Серебряный Бор владеет своим грунтовым кортом и станцией проката сапов Panda Sup. Серебряный Бор, являясь одним из очень немногих мест на территории Москвы, где предоставлена возможность купаться безопасно и комфортно. Он располагает полностью укомплектованными пляжами с шезлонгами, душевыми и лаундж-зонами. Зимой они превращаются в катки и купели, что делает этот район идеальным для любителей банных процедур.

Стоимость жилья в Серебряном Бору находится на высоком уровне, но это компенсируется комфортной жизнью и развитой инфраструктурой. Цены на жилье в этом районе различны в зависимости от площади и расположения участка. Однако, как правило, стоимость коттеджей здесь ниже, чем в элитных районах Москвы. Этот район является идеальным местом для всех тех, кто ищет жизнь на стыке природы и городской жизни.

---

## О месте



1 км от  
МКАД

# ЭТОТ ДОМ ЖДЕТ ИМЕННО ВАС!

ТАУНХАУС В СЕРЕБРЯНОМ БОРУ!

**3 сот.**

Площадь участка

**235 м<sup>2</sup>**

Площадь дома

**1 км**

Расстояние от МКАД

ID 11022