



НОВЫЙ ДОМ В ДОВИЛЕ

24 сот.

Площадь участка

702 м²

Площадь дома


11 км

Расстояние от МКАД

ID 10920



 Можайское шоссе

 702 м²

 24 сот.

 ИЖС

 3

 под ключ

 5

 5 санузлов

 магистральный

 да

 центральное

 центральная

Мансарда: холл, кабинет. 2 спальни с с/у и гардеробными, тех помещения.

Этаж 1: Прихожая, гардеробная, холл, кухня, столовая, гостиная, с/у, блок СПА: парная, с/у, гидромассажная ванная, душевая; котельная, постирочная, кладовая, гараж.

Этаж 2: холл, спортзал, 3 спальни со своими гардеробными и ванными комнатами

Дополнительные строения: гараж м\м, доп. строения, помещение для персонала



НОВЫЙ ДОМ В ДОВИЛЕ

Дом по индивидуальному дизайн проекту, без повтора. Люкс отделка и наполнение только премиальными брендами, многие элементы выполнены в авторском исполнении. Удобная планировка. Красивый лесной участок.

























ID 10920

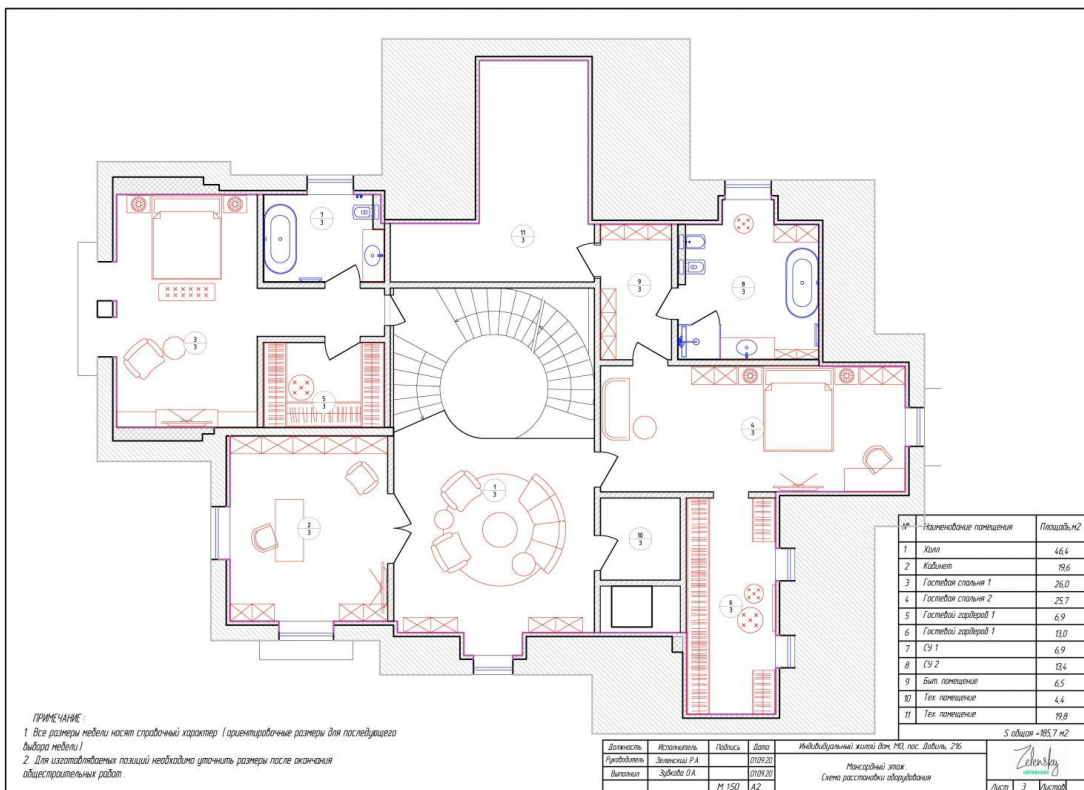
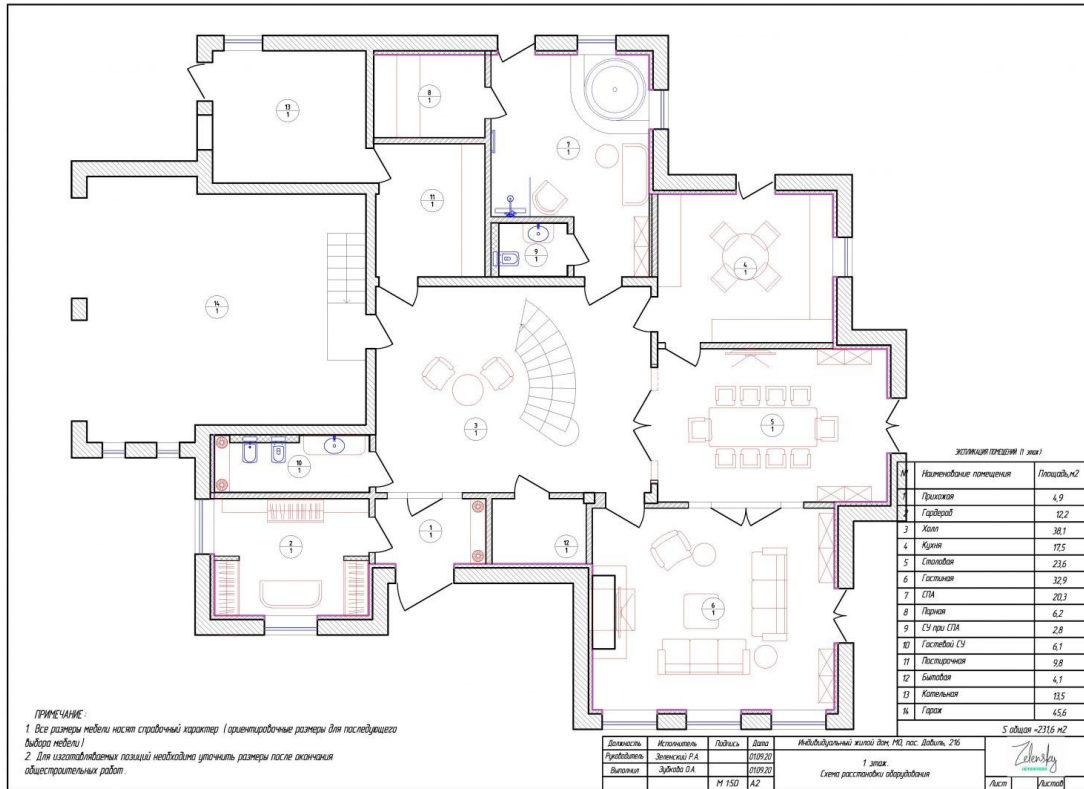


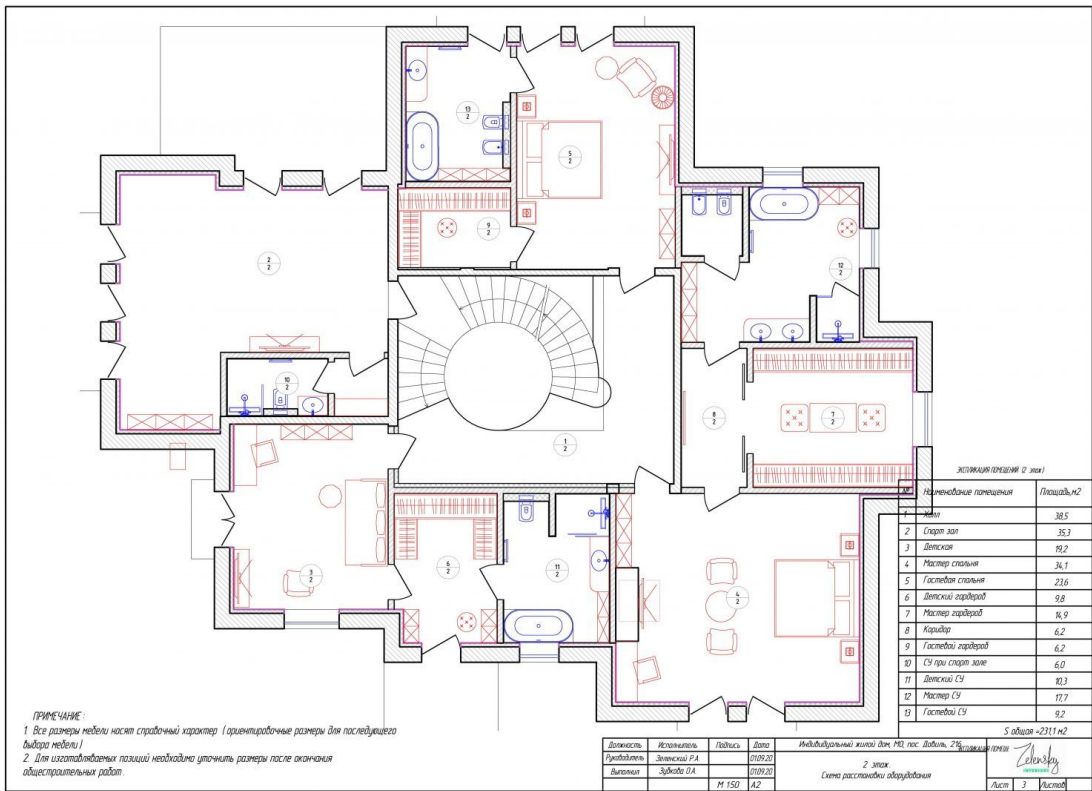






Планировки







Расположение

Московская обл, г Одинцово, поселок дома
отдыха "Озера"



Довиль

Добро пожаловать в "Довиль" – премиальный загородный посёлок, где французская элегантность встречается с российским шиком. Расположенный в престижном Одинцовском районе, этот уникальный проект воплощает в себе всё самое лучшее, что может предложить современная загородная жизнь.

На территории в 64 гектара расположились более 100 изысканных коттеджей и таунхаусов, каждый из которых – это произведение архитектурного искусства, вдохновлённое стилем знаменитого французского курорта. Центральным элементом посёлка является живописное озеро площадью 16 гектаров с лодочным причалом, где можно насладиться умиротворяющими прогулками по берегу.

Закрытая территория под круглосуточной охраной оборудована собственным парком в стиле версальских садов, где каждый уголок продуман для комфортного отдыха. Развитая инфраструктура посёлка включает: ресторан высокой кухни, современный спортивный комплекс, SPA-центр, детские игровые площадки, многофункциональный клуб, торговый квартал с пекарней, кафе и мини-маркетом.

"Довиль" – это статус, это стиль жизни, это Ваш идеальный дом в одном из самых престижных мест Подмосковья. Здесь роскошь становится реальностью, а каждый день наполнен комфортом и элегантностью.

О месте



11 км от
МКАД



Платная
трасса



Лесной



Школы
и гимназии



Парки спорта
и отдыха



Детская
площадка



Охрана

ЭТОТ ДОМ ЖДЕТ ИМЕННО ВАС!

НОВЫЙ ДОМ В ДОВИЛЕ

24 сот.

Площадь участка

702 м²

Площадь дома

11 км

Расстояние от МКАД

ID 10920