



## ДОМ ПОД КЛЮЧ В ОХРАНЯЕМОМ ПОСЕЛКЕ

**43.41 сот.**

Площадь участка

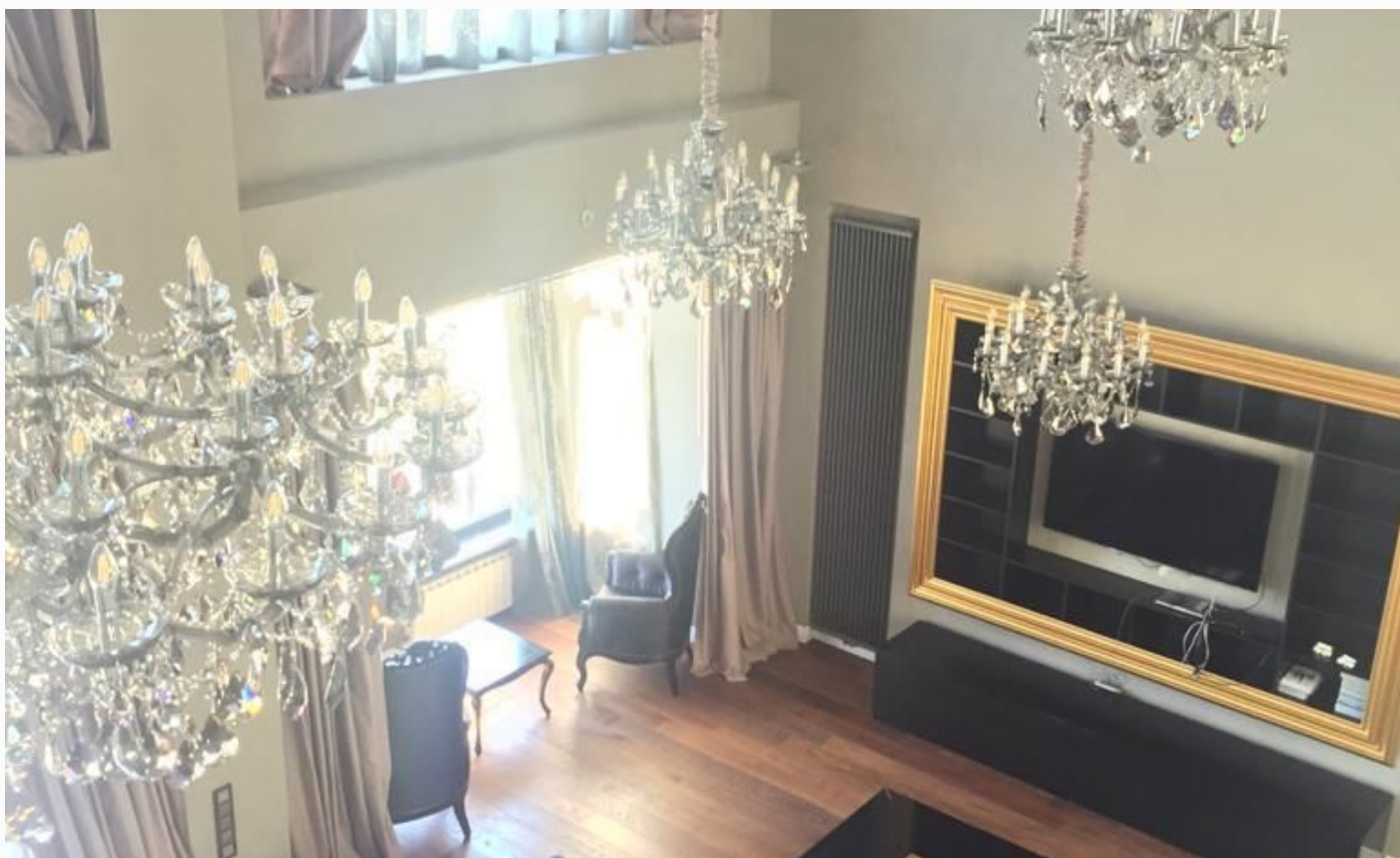
**780 м<sup>2</sup>**

Площадь дома


**19 км**

Расстояние от МКАД

ID 10657




 Новорижское шоссе  780 м<sup>2</sup>

 43.41 сот.

 ИЖС

 3

 под ключ

 9

 7 санузлов

 магистральный

 да

 центральное

 центральная

---

**Этаж 1:** гостиная со вторым светом (высота 8 метров), кухня (50)+столовая, кабинет, гостевой с\узел, комната персонала+с\узел, прачечная, гараж на 2 машины

**Этаж 2:** вторая гостиная стеклянная с верандой, 3 спальни, 3 с/узла

**Этаж 3:** 2 спальни с санузлами, гардеробная, 2 детские комнаты, холл.

**Дополнительные строения:** гараж м\м



---

## ДОМ ПОД КЛЮЧ В ОХРАНЯЕМОМ ПОСЕЛКЕ

Современный дом под ключ на видовом прибрежном участке 43.41 сотки. В доме двухсветная гостиная на южную сторону с видом на лесопарковую территорию, современная кухня, зона столовой с выходом на террасу и выходом в сад, 9 спален с ванными и гардеробными комнатами.









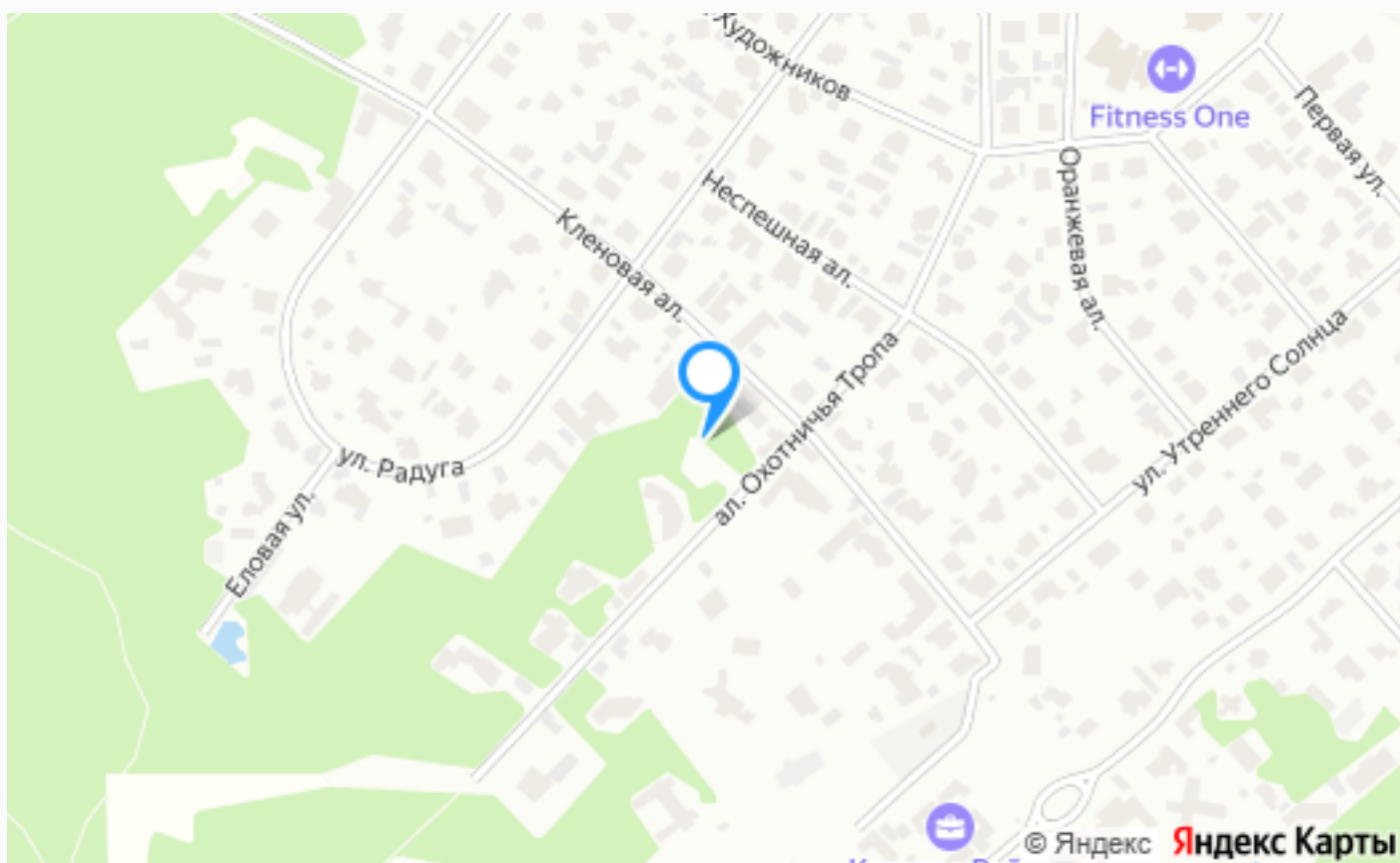












---

## Расположение

Московская обл, г Истра, деревня Чесноково



## Резиденция Бенилюкс

«Резиденция Бенилюкс» - элитный коттеджный поселок, который объединяет три отдельные территории, предназначенные для частной застройки: «Голландия», «Бельгия» и «Люксембург». За пределами частных владений находится общественная территория «Амстердам», где расположены объекты инфраструктуры и административные сооружения.

Резиденции концептуально разделены на территории, каждая из которых сохраняет свою специфику, неповторимость природного ландшафта, отличается разнообразием видовых перспектив. Все автомобильные, пешеходные и велосипедные дорожки вымощены плиткой, вдоль тротуаров установлены фонари. По всей территории резиденций разбиты газоны и клумбы, высажены липы, клёны и каштаны.

В столице комплекса — на общественной территории «Амстердам», находящейся при въезде в поселок, успешно работают объекты инфраструктуры, такие как: детский сад English Nursery School, музыкальная студия с обучающими программами «Капля», ресторан, магазин продукты, шоу-рум элитной бытовой техники, фитнес-центр с закрытым теннисным кортом, бассейном и сауной, салон красоты, автомобильная мойка. Особое внимание уделено прогулкам на свежем воздухе.

Лесопарковая зона «Дикий запад» занимает 30 Га. Здесь предусмотрены пешеходные, велосипедные и беговые дорожки, которые зимой превращаются в лыжню, тропинки для пеших прогулок, а так же здесь разрешено катание на лошадях. Ресторан «Озон» располагает площадкой барбекю и беседкой для отдыха, а так же Lounge-кафе с тенистыми террасами и «wellness-меню».

---

## О месте



19 км от  
МКАД



Охрана

# ЭТОТ ДОМ ЖДЕТ ИМЕННО ВАС!

ДОМ ПОД КЛЮЧ В ОХРАНЯЕМОМ ПОСЕЛКЕ

**43.41 сот.**

Площадь участка

**780 м<sup>2</sup>**

Площадь дома

**19 км**

Расстояние от МКАД

ID 10657