



## НИКОЛИНА ГОРА ПРОДАЖА ЛЕСНОГО УЧАСТКА

**30 сот.**

Площадь участка

**24 км**

Расстояние от МКАД

ID 10168



 Ильинское шоссе

 30 сот.

 ИЖС

 магистральный

 да

 центральное

 центральная

---

## НИКОЛИНА ГОРА ПРОДАЖА ЛЕСНОГО УЧАСТКА

Лесной участок расположен в элитном коттеджном поселке "Сосновый бор" на Николиной Горе в 22 км.от Москвы. Великолепный участок 30 соток со всеми центральными коммуникациями.



---

## Внешняя инфраструктура

В непосредственной близости богатая инфраструктура Рублёво-Успенского шоссе – многочисленные торговые и досуговые центры, оздоровительные комплексы, круглосуточные магазины, престижные школы и детские сады, рестораны и кафе

## Внутренняя инфраструктура

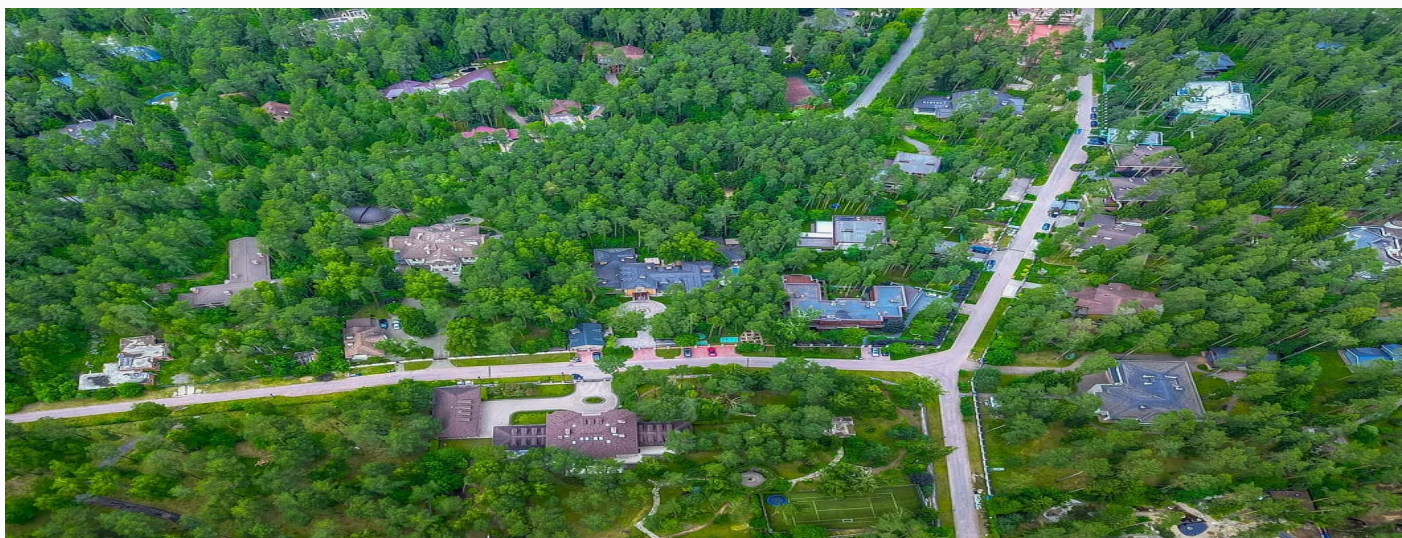
В посёлке обустроены зоны отдыха с красивыми фонтанами и детские игровые площадки.



---

## Расположение

Московская обл, Одинцовский р-н, поселок  
Николина Гора, тер Сосновый Бор



## Сосновый Бор

Коттеджный поселок «Сосновый Бор» расположен на Николиной Горе, которая имеет свою богатую историю: здесь жили Сергей Прокофьев, Василий Качалов, Святослав Рихтер, Отто Шмидт, Сергей Михалков и Тихон Хренников. «Сосновый Бор» имеет удобные выезды в направлении Новорижского, Рублево-Успенского шоссе и скоростного платного шоссе «Северный объезд Одинцово».

Сосновый бор один из самых престижных, удобных, комфортных и безопасных для проживания поселков Рублево-Успенского направления. Это место часто называют Подмосковной Швейцарией – безопасность, спокойствие, удивительная гармония сохраненной природы (на участках сохранены реликтовые сосны, давшие название поселку).

Участки от 30 соток до 3 га и широкие дороги подчеркивают простор и европейский вид поселка. Все дома «Соснового Бора» построены по индивидуальным архитектурным проектам известных российских и зарубежных архитекторов. Охраняемая территория санатория составляет более 50 Га.

В поселке своя управляющая компания, низкие коммунальные платежи и отличный коммунальный сервис. Надежная собственная служба охраны и система контроля доступа.

Жители поселка имеют свободный доступ на территорию знаменитого санатория «Сосны» УДП РФ, в котором есть:

- набережная реки Москва с собственным пляжем
- ухоженные лесные тропинки
- на территории санатория рестораны, кафе и фито-бар
- фитнес-центр и бассейн
- СПА-центр
- водолечебница
- физиотерапия
- массаж

- 
- соляная пещера
  - сауна и турецкий хамам
  - площадки для барбекю
  - зимой работает каток крытые/открытые теннисные корты.

Коттеджный поселок «Сосновый бор» это одно из лучших мест как для постоянного проживания, так и для отдыха в выходные, а также прекрасная инвестиция в будущее Вашей семьи.

---

## О месте



24 км от  
МКАД



Внутренняя  
инфраструктура



Охрана

# ЭТОТ УЧАСТОК ЖДЕТ ИМЕННО ВАС!

НИКОЛИНА ГОРА ПРОДАЖА ЛЕСНОГО  
УЧАСТКА

**30 сот.**

Площадь участка

**24 км**

Расстояние от МКАД

ID 10168